

Madame, Monsieur,

Vous trouverez à la page 4 un article du «Grenchner Tagblatt» et du «Solothurner Zeitung» en date du 11 octobre 2002 au sujet de notre travail d'équipe.

Ensemble vers le succès.

(« Grenchner Tagblatt » du 11 octobre 2002)

La société Ryf SA est renommée de longue date dans notre région. Les époux Hans et Margreth Ryf gèrent l'entreprise d'appareils d'optique depuis des dizaines d'années, dont près de 10 ans à la Bettlachstrasse 2 à Grenchen.

Le succès de Ryf SA lui a valu de remporter le prix d'entreprise soleurois en 2001.

La société doit son succès au travail d'équipe des époux et de la famille Ryf. M. et Mme Ryf sont d'ailleurs convaincus que cet engagement commun a consolidé leurs liens.

À bientôt à Prodex à Bâle ou à IFT à Grenchen !

Avec nos salutations les meilleures

Daniel Ryf



Infos à PRODEX et à IFT

Module coaxial Ryf pour microscopes stéréoscopiques

Module coaxial Ryf RSZX-1 pour microscopes stéréoscopiques Olympus SZX9 et SZX12:

Adaptateur mécanique de précision avec contre-forme exacte et taraudage pour les microscopes stéréoscopiques **Olympus SZX9 et SXZ12**. Moyennant ce coulisseau de précision, on peut commuter de la position stéréo normale avec observation inclinée (observation inclinée de 6° pour effet 3D) en position coaxiale / monoculaire



Module coaxial Ryf RSMZ15-1 pour microscope stéréoscopique SMZ 1500:

Adaptateur mécanique de précision pour le microscope stéréoscopique Nikon SMZ1500. On peut, moyennant ce coulisseau de précision, commuter de la position stéréo normale avec observation inclinée (observation inclinée de 6° environ pour effet 3D) en position coaxiale / monoculaire.

Ex. de prises de vue multifonction:

Un objet 3D, peut, par manque de profondeur de champ, n'être représenté par une image nette que partiellement. La valeur d'information est trop faible. Par adjonction du module coaxial, de nombreuses images individuelles différentes (avec définition séquentielle) peuvent être photographiées par déplacement de l'axe-Z. Nos programmes logiciels (Kappa ou PicEd-Cora) „montent” automatiquement une image individuelle avec une netteté continue sur toute la plage de profondeur.

Exemple de mesures avec table de mesure:

Mesures précises avec table de mesure X-Y au microscope stéréoscopique: L'inconvénient de l'angle 6-7% à l'axe vertical de l'objectif du microscope stéréoscopique est neutralisé intégralement par le déplacement du module coaxial en position coaxiale (0° par rapport à l'axe vertical). Au cours de la mesure X-Y, le réglage en hauteur (axe Z) peut être déplacé sans produire une erreur de mesure. L'emploi correspond à celui d'un microscope de mesure.



Un concept électronique idéal, une utilisation facile et une qualité d'image exceptionnelle sont les caractéristiques essentielles des caméras KAPPA de la ligne Compact. KAPPA Compact propose des modèles de caméras monochromes ou couleurs adéquats à chaque utilisateur.

Performances

- CCD: 1/2" Interligne avec filtre complémentaire (sur demande: 1/3", 1/4"), 752 x 582 Pixel
- sensibilité: 0,25 Lux
- Systeme: 10 Bit traitement numérique du signal
- Rapport signal/bruit: > 50 dB
- Interface / sortie du Signal: Y/C (S-VHS), FBAS, RGB, RS 232
- Synchronisation: Intern, en option extern (FBAS)
- Paramétrique: temps d'intégration, AIT, AGC, Gamma, amélioration des contours commutables, balance de blanc, effet miroir horizontal, générateur de lignes avec deux réticules (LG), l'adaption dynamique du contraste (DRE)

Caméra couleur Kappa CF 15 MX



Les travaux en microscopie et en endoscopie industrielle font partie des domaines pour lesquels les caméras ont été conçues. Pour une utilisation dans un milieu hostile, KAPPA propose des modèles résistants aux chocs et à des températures extrêmes.

Principaux avantages

- Avec la version CF 15 MX deux autres modules sont disponibles:
- Le module LG (générateur de lignes) permet d'ajuster deux réticules.
- Avec le module DRE (Dynamic Range Enhancement) on ajustera individuellement les fonctions pour l'adaptions dynamique du contraste (fenêtre de mesure, offset, gain) sur l'image live.



Table de mesure/table circulaire pour les microscopes stéréoscopiques

Equipez votre microscope stéréoscopique existant des fonctions de microscopie de mesure. Demandez-nous une offre, nous avons des adaptateurs et des réticules en croix pour tous les modèles courants.

Table de mesure RMT type 1 et type 2 :

Les tables de mesure RMT pour les petits microscopes de mesure sont disponibles avec une plaque de verre sur la partie supérieure de la table pour les mesures à lumière transmise (sur commande, disponible aussi en exécution fermée). Des micromètres Mitutoyo et Tesa adaptés, avec une précision de lecture jusqu'à 1um, peuvent être facilement montés ultérieurement.

Pour la fixation, la partie inférieure de la table comprend 4 forures (type 1) ou une queue d'aronde (type 2).

Zone de mesure : RMT 50x50 = 50x50mm
Charge max. : 10,0 kg
Poids : 1250 g



Table rotative et de centrage RZ150 :

Table rotative et de centrage à 360°, avec graduation à vernier. Le frein intégré fonctionne sans déplacement de l'image. Un guide-objet RAK3 supplémentaire peut être monté sur la table rotative.



Ce zoom microscope stéréoscopique pour petit budget à une objectif zoom de 1:4 et peut être complété pour des grossissements jusqu'au 120x.

Performances

Inclus dans l'équipement standard de notre microscope SMZ-140:

- Statif avec plaque en plexi, colonne et porte tube avec mouvement de précision.
- Porte optique avec objectif zoom parfocal.
- Tête binoculaire avec réglage individuel de l'écartement pupillaire et dioptries.
- Paires d'oculaire WF 10x avec oeilères.

Microscope stéréoscopique Motic SMZ-140

Complet,
comme sur
l'illustration :
Fr. 2'100.-



Microscopes stéréoscopiques SMZ-140 / SMZ-143 trino

Accessoires

RMS-2

Statif universel Ryf
avec socle 22 kg



Statif N2TG

2x 12V/10W
Halogène



RUS-1

Statif universel Ryf
avec crampon solide
pour table



Demandez notre documentation détaillée pour les microscopes Nikon, Olympus et Motic !!



Le microscope SMZ-140 est équipé d'un objectif zoom avec une plage de 1 : 4 (ratio 1 :4 parfocal). Le microscope binoculaire peut être complété pour des grossissements de 6x jusqu'à 120x. La distance de travail est de 39mm avec une lentille additionnel de 1,5x jusqu'au 135mm avec une lentille additionnel de 0,5x. Le tête binoculaire avec réglage individuel de l'écartement pupillaire et les dioptries. Est inclus dans l'équipement standard: un objectif zoom, statif avec plaque en plexi n/b, clips et colonne.

Performances

- Eclairages hf fluorescentes annulaire Ryf et fibres optiques Ryf, voir prospectus NKL / Fibres
- SMZ-143: Avec adaptations pour TV / photo / caméra CCD et caméra numérique Coolpix 995
- Statif N2TG avec éclairage épiscopie et diascopique (2 x 12 V/10W)
- Porte-pièces divers Ryf et système de contrôle malrond, voir prospectus accessoires
- Statif universel Ryf avec socle 22 kg ou avec crampon solide pour table



Hans et Margreth Ryf

Ensemble vers le succès

■ Nous faisons œuvre commune depuis des dizaines d'années, sans « esbroufe » nous dit Margreth Ryf satisfaite. Dans les années soixante déjà, nous proposons, en plus de notre division photo, différents modèles de microscopes, vendus principalement à l'industrie horlogère.

■ Les choses ont bien changé depuis. A l'heure actuelle, le secteur photo, qui s'est développé avec le reste de l'entreprise, représente un peu plus du quart de notre chiffre d'affaires. Les systèmes optiques, les appareils de mesure, les dispositifs d'éclairage pour microscopes et les accessoires, en partie développés par la société Ryf elle-même, se taillent cependant la part du lion.

■ Les techniques de vente ont beaucoup évolué au cours de ces années. Autrefois, il suffisait de bien connaître ses produits et de savoir conseiller les clients. Aujourd'hui, des transactions importantes exigent souvent que l'on résolve pour le client des problèmes qui lui sont spécifiques.

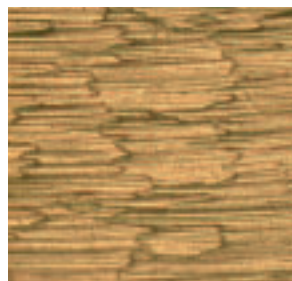
■ Autrefois, l'on observait des objets au microscope et l'on en tirait des conclusions ou l'on consignait ses observations dans un rapport. Aujourd'hui, dans le contrôle de qualité, ou dans la recherche et le développement, l'image observée est enregistrée directement au moyen de la technologie numérique pour son intégration dans le compte rendu. L'ancien adage « une image en dit plus que mille mots » trouve ici une résonance moderne.

■ Dans les entreprises, il faut que le bon ordre règne aussi dans les finances, il ne faut jamais vider l'entreprise de sa substance, les bénéfiques doivent être réinvestis », souligne Hans Ryf.

■ L'entreprise familiale Ryf SA compte aujourd'hui douze employés. L'an prochain, Daniel Ryf reprendra la direction de l'entreprise et engagera une nouvelle étape d'expansion.



Bettlachstrasse 2 · CH-2540 Grenchen/Granges
Tél. 032 654 21 00 · Fax 032 654 21 09
ryfag@ryfag.ch · www.ryfag.ch



Innovation et progrès



Wave Plus

La loupe lumineuse Luxo la plus vendue chez Ryf SA: En raison de sa grande lentille grossissante rectangulaire en verre avec 3 dioptries (17.1 x 11.4 cm), elle se prête à merveille aux applications les plus diverses en matière de contrôle dans l'industrie.

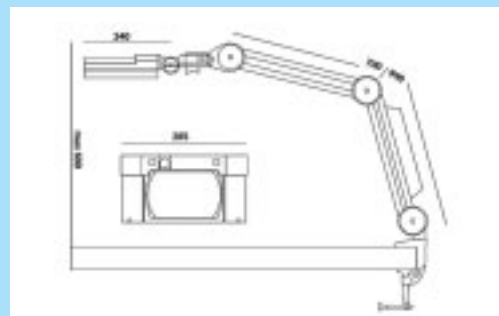
Les deux tubes fluorescents compacts (7W) sont commutés séparément. Ce qui permet le grossissement tridimensionnel lors de la sélection d'une seule source lumineuse (c. à d. l'ombre portée du côté non éclairé) ou le grossissement sans ombre lors de la sélection des deux sources lumineuses.

Grâce à l'arête mince de la lentille, une transition aisée est assurée entre la vue normale et la vue grossissante.

Accessoires: lentille primaire 3 dioptries;
4- et 6- dioptries

Coloris: gris lumineux

Éclairage: 2 x TC 7 Watt (lampe à consommation d'énergie réduite)



Impressum

Editeur : Ryf SA, 2540 Grenchen/Granges

Rédaction : Daniel Ryf, dr@ryfag.ch

Mise en pages/réalisation : www.jaeggialber.ch

Impression : Abrecht Druck, 4564 Obergerlafingen

Tirage : 3000 ex d/f