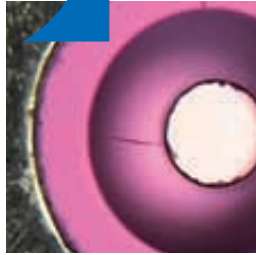
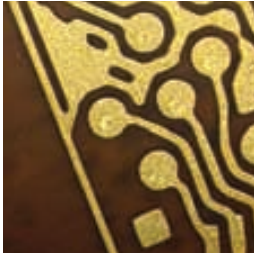




Herbst 2003



NEWSLETTER

TECHNOLOGIE DE POINTE DANS LA STATION DE DILIGENCES...

Plus de 600 mètres carré de surface commerciale supplémentaire dans le bâtiment-«Löwen» apportent des avantages considérables. Le service après-vente peut à présent être effectué de manière plus étendue et plus efficiente.

L'auberge Löwen n'est non seulement située au centre de Granges, mais joue encore un rôle à l'avenant dans l'histoire de la ville horlogère (cf. article en page 2). L'ancienne station de diligences et le fief de citoyens à idées libérales de cette ville est nouvellement le siège de l'entreprise-High-Tech Ryf. Après de longues années de douce torpeur, les transformations font revivre le centre ville de Granges. Le bâtiment situé directement à côté de l'ancien siège commercial dispose également de places de parking suffisantes pour accueillir les clients. Avec la nouvelle réglementation routière, la société Ryf SA est accessible directement de l'autoroute A5 en quelques minutes.

Des conditions générales optimales
Ce fut un coup de chance que ce bâti-

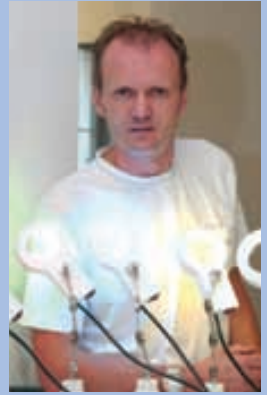
ment pût être acquis. Avec ce dernier, non seulement les conditions générales pour un service après-vente optimal et l'extension ultérieure des prestations de service sont disponibles, mais encore, moyennant le nouveau local de démonstrations et d'essais, le plus grand assortiment de microscopes de marques les plus diverses en Suisse, peut être présenté de manière plus transparente (cf. article en page 3).

Représentation-Kappa pour la Suisse

Avec le déménagement, la société Ryf SA put également prendre en charge la représentation des produits-Kappa en Suisse. Dans cet assortiment, tout se trouve sous un toit, de la caméra jusqu'au logiciel de mesure et d'archivage d'images.



EDITORIAL



UN BOND EN AVANT

«Quand on n'avance pas, on recule» dit un mot d'esprit toujours en vigueur. Nous prenons et reprenons cela à cœur au quotidien car nous voulons continuer à développer nos prestations de service en permanence.

En mai, nous avons pu emménager à Granges dans notre nouveau local commercial bien plus spacieux. Nous avons trouvé, à l'auberge «Löwen» chargée d'histoire, juste à côté de notre siège social actuel et le magasin spécialisé de photographie, des locaux adaptés sur mesure à nos besoins. Pour notre entreprise, ceci était un véritable bond en avant. La société Ryf SA est à présent équipée pour l'avenir, car un espace suffisant est également à disposition pour l'expansion ultérieure. Sur le nouveau site, nous sommes en mesure maintenant de continuer à développer nos prestations de service plus en avant. Le local de démonstrations et d'essais avant tout, permet maintenant une présentation bien plus appropriée du plus grand assortiment de microscopes, de systèmes de mesure et d'accessoires spécialisés, en Suisse. De plus, nous pouvons à présent mettre une infrastructure optimale à la disposition du département de service et de réparations. Le mieux serait que vous nous visitiez à Granges afin que vous puissiez juger immédiatement par vous-mêmes que vos problèmes à l'avenir, se trouvent dans de bonnes mains chez nous.

Nous nous réjouissons de pouvoir vous accueillir au sein de nos nouveaux locaux!

Daniel Ryf

Le «LÖWEN»: UNE INSTITUTION GRANGEOISE

Le sort du «Löwen» ne laisse aucun Grangeois de marbre, car cette auberge est une institution qui a pris part à l'histoire de la ville horlogère de façon déterminante. Presque aucun bâtiment ne connut de manière intacte, le développement du village de campagne en ville-high-tech.



En 1918, l'auberge fut vendue par le propriétaire M. A. Häfeli, à la société coopérative libérale Bürgerhaus.

Durant des siècles, l'exploitation agricole du village constitua le centre de la vie quotidienne. Elle fut mentionnée la première fois dans des actes datant de 1548. En ce temps-là, nota bene dans le contexte d'augmentations de prix injustifiées de l'aubergiste. Le nom «Löwen» est cité la première fois en 1760 dans des documents.

Station de diligences, bureau de douane, bureau de poste, banque...

L'auberge «Löwen» a traversé de nombreux événements à l'époque de son existence. Elle ne servit pas uniquement d'auberge et d'hôtel. Ici se trouvaient également la station de diligences, le bureau de poste et jusqu'en 1848 le bureau de douane cantonal pour le passage de la frontière à Berne.

Ce n'est que lors de la création des états fédéraux que les frontières intercantionales tombèrent. La Suisse était alors une unité et dans l'histoire de la vie du «Löwen» un chapitre prit fin.

En revanche, durant trois années (1918 jusqu'à 1920), l'auberge devint le siège d'une banque. Avec le développement de l'industrie, la banque commerciale Soleuroise fut attirée vers l'ouest. La filiale Grangeoise démarra dans le «Säli» avant d'emménager dans un propre bâtiment.

Réjouissances carnavalesques

Dans le cours de l'année Grangeoise, le carnaval joua toujours un rôle particulier. Cela ne surprit ainsi guère que le «Löwen» devint à nouveau le véritable centre des réjouissances carnavalesques Grangeoises. La grande salle à l'étage supérieur vécut ainsi nombre de bals carnavalesques somptueux. Maint Grangeois qui ont vécu cet époque en font encore le récit aujourd'hui. Et notamment, l'ouverture traditionnelle qui se terminait avec le cheslete devant une soupe à la farine gratuite au «Löwen». La plus ancienne clique de carnaval a naturellement vécu aussi l'heure de naissance au «Löwen» – comme par ailleurs, maintes autres associations également. Même après la fermeture de l'activité restauratrice, le «Löwen» ouvrit encore ses portes, durant les plus belles journées de l'année, aux participants du carnaval. Ce n'est qu'au cours des dernières années, que le silence se fit de plus en plus lourd autour du «Löwen». Dans la «cave du Löwen» uniquement, il y avait encore des activités qui sont poursuivies aujourd'hui encore.



L'auberge «Löwen» en 1890 avec son magnifique jardin en aval de la rue principale actuelle.



L'expédition a pu être professionnalisée davantage au sein des nouveaux locaux: M. Ursi Henzi préparant une livraison.

Le coeur de la société Ryf SA: le local de démonstrations et d'essais agrandi X fois avec le plus grand assortiment de microscopes en Suisse.

LE PLUS GRAND ASSORTIMENT ...





Des bureaux spacieux, clairs et accueillants facilitent le travail efficient dans l'administration.



Service de réparations. Des conditions de travail optimales pour un service parfait: le bâtiment «Löwen» permet à la société Ryf SA de faire un véritable bond en avant.

...DE MICROSCOPES EN SUISSE

Chez la société Ryf SA, on trouve le plus grand choix de microscopes de marques diverses en Suisse. Ce fait seul, n'est pas nouveau. Mais dès maintenant, un local - de démonstrations et - d'essais spacieux est désormais à disposition dans lequel peuvent être testées de meilleures solutions encore. Nouveau également, le département -de service, -d'étalonnage, -de réparations et -d'expédition qui ont été étendus.

Les problèmes sont là pour les résoudre. Le local -de démonstrations et -d'essais, à l'avenant, est également comme le «cœur» de la société Ryf SA. Toutes les possibilités peuvent ici - ensemble avec les clients - être testées au niveau de la pratique et la solution optimale peut être trouvée. L'équipe spécialisée prend volontiers, avec prise de rendez-vous préalable, le temps de répondre en détail au desiderata de la clientèle.

Un service encore plus étendu
Moyennant l'acquisition du «Löwen» riche en matière de tradition, le départe-

ment -de service, -d'étalonnage et -de réparations ont pu être agrandis de manière considérable. Nous sommes ainsi en mesure d'effectuer nos prestations de service de manière encore plus étendue: de l'évaluation de la solution adéquate jusqu'à la maintenance de la configuration, la société Ryf SA offre ainsi un service complet.

Une livraison plus rapide
Plus d'espace signifie également plus de produits disponibles en stock. De ce fait, les délais de livraison sont réduits.



L'apprentie Tania Kreis dans l'entrepôt agrandi. À présent, les produits peuvent être livrés encore plus rapidement.



DIGITAL

PERSONNEL



NICOLE BIEDERT-RYF

Comme pour la plupart des Grangeoises et des Grangeois, le «Löwen» est également pour Nicole Biedert-Ryf, gérante du magasin de photographie, une institution très particulière. La mère de deux enfants se souvient avant tout, de la période du carnaval.

«Après le Chesslete, il y avait toujours ici de la soupe à la farine gratuite. Et adolescente, j'étais également présente ici, le plus souvent, au carnaval.»

Dans la salle de conférences actuelle se trouvait le bar-Löwen. «Ce dernier était réputé et très apprécié» se souvient Nicole Biedert-Ryf. Aujourd'hui, les hôtes sont accueillis ici devant une tasse de café et l'équipe-Ryf s'y rencontre également régulièrement pour échanger leurs idées. «Ce n'est qu'en relation directe, que nous pouvons exploiter pleinement l'avantage de la concentration de spécialistes issus de domaines les plus divers» est convaincue Nicole Biedert-Ryf. Ce lieu de rencontre est également capital pour la formation de

l'équipe. Le «Löwen» exerce ainsi, toujours encore, dans une plus petite mesure, l'ancienne fonction. «C'était vraiment désolant de voir ce bâtiment livré à lui-même qui se délabrait peu à peu.»

Ce fut d'autant plus réjouissant, lorsqu'il trouva, dans les années quatre-vingt-dix, l'intermède avec le projet-chômage. «Nous prenions assez souvent notre déjeuner dans le restaurant juste voisin». Après qu'il fut clair cependant, que pour une activité de restauration rentable il fallait investir de trop, il fallut, définitivement, faire les adieux à l'ancien «Löwen». «Toujours est-il que la cave-Löwen reste en service en tant que bar et disco» se réjouit Nicole Biedert-Ryf. «Un fragment de cette tradition peut ainsi subsister». Car elle aime cette maison, non seulement pour les souvenirs qu'elle abrite. «C'est tout simplement un bâtiment splendide et son histoire est également très captivante». Et on y travaille bien agréablement comme le constateront rapidement les clients lors de leurs visites à Granges.

«LE LÖWEN EST TOUT SIMPLEMENT
UN BÂTIMENT SPLENDIDE.»

ryf ag



Bettlachstrasse 2
CH-2540 Granges
Tél. 032 654 21 00
Fax 032 654 21 09
ryfag@ryfag.ch
www.ryfag.ch

Impressum

Editeur: Ryf SA, Grenchen
Rédaction: Daniel Ryf, dr@ryfag.ch
Réalisation et collaboration
de rédaction:
AEBI, SCHLUP & PARTNER SA,
Grenchen
Tirage: 4'300 Ex.
(allemand et français)

