



**NOUVEAUTÉS**

## SMZ 168: BONNE QUALITÉ À PRIX AVANTAGEUX

Le stéréomicroscope-Zoom SMZ 168, d'un niveau de qualité élevé, possède une plage-zoom de 7,5-50x (avec oculaire 10x) avec possibilité d'extension jusqu'à grossissement de 320x. L'équipement de base du système modulaire est déjà disponible pour Fr. 1'890.-. Sont inclus, un statif avec plaque en plexiglas, des colonnes en acier polies, et boîte de commande de précision, porte-optique avec objectif zoom parfocal intégré, tubes binoculaires avec distance-yeux réglable et dioptries ainsi qu'une paire d'oculaires WF 10x avec oeilères.

**Renseignez-vous sous [www.ryfag.ch](http://www.ryfag.ch) ou convenez avec nous d'un rendez-vous pour vous informer directement, au sein de notre salle de démonstration, du système.**

### Impressum

Editeur: Ryf SA, Grenchen  
Rédaction: Daniel Ryf, [dr@ryfag.ch](mailto:dr@ryfag.ch)  
Réalisation et collaboration rédactionnelle:  
AEBI, SCHLUP & PARTNER SA,  
Grenchen  
Tirage: 4'300 Ex.  
(en allemand et français)

# PERSONNEL

## L'ÉQUIPE-RYF: SAVOIR-FAIRE ET EXPÉRIENCE INTERDISCIPLINAIRES

Une équipe expérimentée vous attend chez Ryf SA pour résoudre également, de manière optimale, des tâches complexes. Le savoir-faire et la longue expérience dans les domaines attenants à l'optique industrielle, aux microscopes, systèmes de mesure, accessoires-matériel, traitement

de données, déroulements industriels et photographie sont à la base de la philosophie-Ryf – proposer des systèmes complets sous une main – depuis le concept jusqu'à la formation et support.

«UNE ÉQUIPE EXPÉRIMENTÉE»

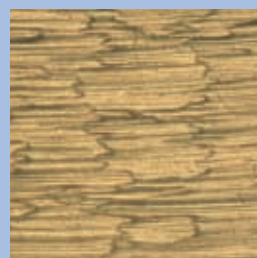
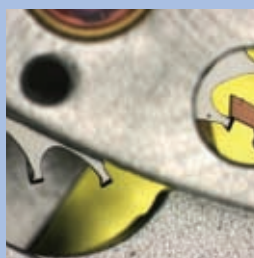


À l'arrière plan, de gauche à droite: Tanja Kreis, André Berger, Philipp Bieri, Daniel Ryf et Hans Ryf. Au premier plan à partir de la gauche: Nicole Biedert-Ryf, Margreth Ryf, Ursi Henzi, Corinne Schneider et Danielle Zuber, Ueli Kammer manquant sur la photo.

ryf ag



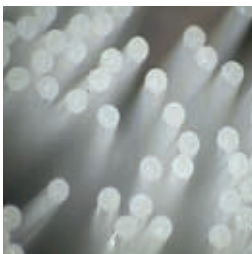
Bettlachstrasse 2  
CH-2540 Grenchen  
Tél. 032 654 21 00  
Fax 032 654 21 09  
[ryfag@ryfag.ch](mailto:ryfag@ryfag.ch)  
[www.ryfag.ch](http://www.ryfag.ch)



ryf ag



Printemps 2004



# NEWSLETTER

## NOUVEAU CHEZ RYF: SYSTÈMES DE VISUALISATION COMPLETS

**La société Ryf SA est nouvellement responsable de la distribution des produits-Kappa en Suisse. Des solutions individuelles, complètes sont ainsi possibles, sous une main, avec tous les composants matériel et logiciels.**

Le nom de Kappa est, depuis presque 20 ans, synonyme de systèmes de caméra à rapport qualité-prix optimal. L'assortiment complète de manière idéale les produits et conceptions-Ryf dans le domaine attachant à la technique d'éclairage, à l'optique et aux constructions. La société Ryf SA peut ainsi proposer, sous une main, des solutions complètes, orientées en fonction des besoins individuels.

### Collaboration accrue

Au cours des dernières années, la collaboration entre les sociétés Ryf et Kappa s'est accrue. Moyennant la reprise de représentation pour la Suisse, la société Ryf SA a ainsi effectué un pas logique en avant. La philosophie de la firme – servir les clients, avec tout, moyennant des solutions étendues – est poursuivie ainsi de manière conséquente.

### Industrie et recherche

Des systèmes de traitement d'images automatiques ou semi automatiques, conçus en fonction des besoins les plus divers, sont imaginables pour tout déroulement et dans tout domaine et tout secteur: Par ex. dans l'industrie pour le contrôle de procédés, en recherche pour la visualisation scientifique et la documentation.

### Plus de 60 systèmes dans la salle de démo

Au sein du Showroom de la société Ryf SA à Granges, sont disponibles, sur demande préalable, plus de 60 systèmes micro et macro en vue de présentations ou d'essais. Notre société est implantée, à quelques minutes de la sortie d'autoroute, directement au centre ville de Granges. Des places de parking sont à votre disposition devant chez nous. Une ballade, par conséquent, au pied du Jura sud, s'impose à cette occasion. Convenez tout simplement d'un RV.



ÉDITORIAL



## LE TOUT SOUS UNE MAIN

Chaque entreprise, devant intégrer, sous une forme quelconque, des fonctions de mesure et de contrôle au sein de ses phases opératoires, doit, lors de l'installation d'un système de visualisation, respecter des conditions de base. Sont requis, par conséquent dans ce contexte, des concepts individuels, avec lesquels des composants standards sont configurés en une solution sur mesure et ajustés en fonction de l'objectif spécifique.

Pour pouvoir élaborer de tels concepts, l'expérience acquise est de rigueur, et le savoir-faire nécessaire, non seulement en ce qui concerne le matériel, mais encore en ce qui concerne les logiciels. C'est précisément là que résident nos forces. À partir de composants standards, nous concevons, sur la base du cahier de charges élaboré avec le client et sur la base de l'étendue des prestations définie exactement – à partir de l'objectif, jusqu'à l'installation, en passant par l'expérimentation – un concept sur mesure.

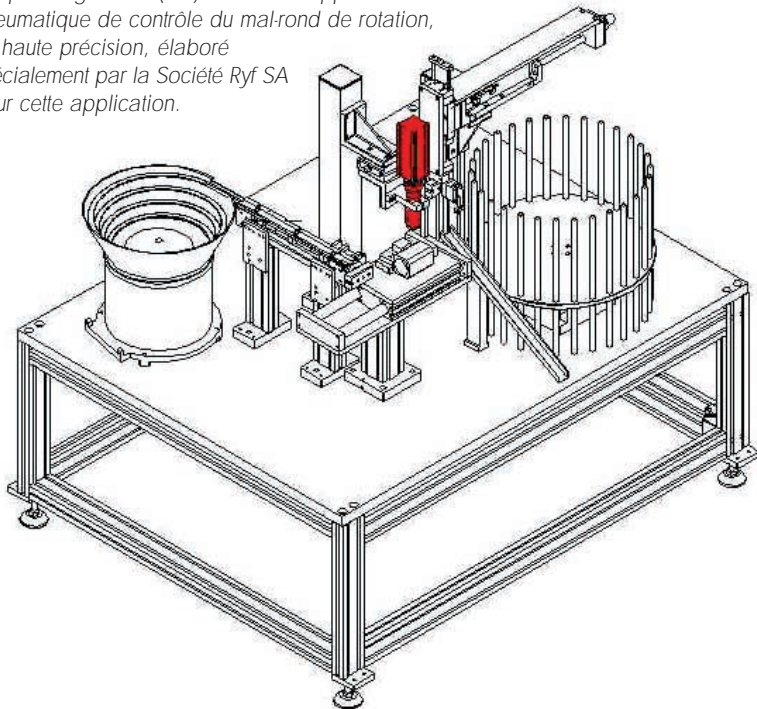
À cet effet, la société Ryf SA propose des conseils via interface, planification et exécution. Venez vous convaincre par vous-mêmes, du potentiel existant, en visitant notre salle de démonstration à Granges. Vous pourrez, à l'appui d'exemples concrets, expérimenter de la manière dont se présente le concept approprié à votre entreprise. Nous nous réjouissons de trouver également la solution adéquate à vos besoins.

Daniel Ryf

## GESTION DE PROCESSUS INDUSTRIELS ORIENTÉS VERS L'AVENIR

**La gestion de processus industriels statistique assistée par ordinateur appartient à l'avenir. La société Kappa livre à cet effet, avec l'Image Base Xero, le module de traitement d'images nécessaire. La Société Ryf SA, en qualité d'entrepreneur général, propose via montage, la planification et réalisation de systèmes de vision complets.**

*Exemple d'application: un système de vision avec Kappa Image Base (KIB) Xero et un appareil pneumatique de contrôle du mal-rond de rotation, de haute précision, élaboré spécialement par la Société Ryf SA pour cette application.*



Au cœur du système de visualisation, prime le logiciel Kappa Image-Base (KIB) avec la vaste bibliothèque de traitement d'images KIB Xero. Moyennant ce dernier, des outils fonctionnels adéquats peuvent être affectés de manière précise à la reconnaissance d'objet ou de positionnement, au contrôle d'intégralité, à l'examen de forme/dimension, à l'inspection de surfaces etc.

### **Conception modulaire pour une intégration optimale**

Les systèmes de visualisation, sont, en règle générale, à orienter en fonction de la situation spécifique. Moyennant des concepts modulaires, les systèmes de traitement d'images peuvent être intégrés sans restriction, que ce soient des contrôles Inline à cent pour cent, une automatisation fractale ou que ce soit un traitement d'images entièrement intégré avec système de manèment automatique: des solutions sur mesure sont toujours possibles. La société Ryf SA se charge ici, en qualité d'entrepreneur général, de la planification globale et de la réalisation. Sont proposés non «seulement» à ce propos, des caméras, accessoires-matériel, éclairage et systèmes informatiques avec adaptation de logiciel, mais également encore, sur demande, l'évaluation et l'intégration d'appareils

auxiliaires et de manipulateurs pour l'intégration optimale des fonctions de contrôle au sein du déroulement existant.

### **Également dans des conditions extrêmes...**

Les systèmes de visualisation conçus par la société Ryf font également leurs preuves dans les environnements industriels soumis à rudes épreuves. Même la vapeur, les agents réfrigérants, la vapeur d'huile, secousses ou chaleur ne peuvent nuire aux composants.

Les caméras ont été conçues de telle sorte qu'elles résistent à la température, à la pression et au chocs.

Les systèmes de traitement d'images Kappa ont prouvé, dans tous les secteurs, que ce soit de l'industrie automobile, de la construction mécanique, d'emballage industriel, ou d'industrie électronique, pharmaceutique, alimentaire, plastique, leur fiabilité sur le plan de la pratique. Par exemple, lors de la reconnaissance de particules dans l'industrie plastique, lors du contrôle intégral d'éléments de construction, avec des systèmes de comptage de colonies dans le domaine de la biotechnologie, lors de la mesure de largeurs de structure de pistes conductives ou lors du contrôle du dispositif de pose au niveau du trafic ferroviaire etc.

...DANS L'INDUSTRIE É

**Exemple issu de la pratique:**

**La société Ryf SA, élaborera, moyennant un module de vision Kappa, une solution de haute qualité dans l'industrie électronique.**

La conversion d'une assurance-qualité à cent pour cent, pour des composants électroniques fabriqués en série, fut la définition de la tâche, la tolérance de mesure devant se situer dans la plage 0,001mm. La société Ryf SA se chargea de la conception et de la réalisation à titre d'entrepreneur général.

### **Kappa Image Base (KIB) Xero**

L'élément essentiel du concept de solutions est le logiciel de traitement d'images Kappa Image Base Xero. Pour ce qui a trait au système de visualisation Kappa, avec grossissement 250x, un montage de la société Ryf est mis en œuvre. Un éclairage coaxial avec optique haute résolution et une caméra-CCD noir et blanc Kappa de très haute résolution (Kappa CF8/5 avec 1/2" CCD) sont les modules pour l'enregistrement des données.

Le système pneumatique de contrôle du mal-rond de rotation de haute précision avec surfaces de roulement en métal dur fut élaboré et fabriqué par la société Ryf SA, le logiciel fut adapté en fonction des besoins du client puis expérimenté.

*Tous les composants furent conçus, planifiés et transformés par la société Ryf SA.*



## ELECTRONIQUE

### Moyennant la mise en service du solution individuelle pour l'assurance-technique.

Avec une mesure dynamique du mal-rond de rotation, 32 prises de vues/360 degrés peuvent être prises et traitées. Toutes les valeurs – qu'elles soient bonnes ou mauvaises – sont mémorisées dans un tableau-Excel. L'opérateur introduit les numéros de charge/pièces. Ce processus peut – selon la série – être automatisé.

#### D'abord l'idée...

Tout commence par la définition d'une tâche. Du dialogue entre le client et la société Ryf SA naît une approche de la solution, qui débouche finalement sur un concept individuel. Avec un interlocuteur seulement, pour tous les intérêts attenants à l'introduction de systèmes de visualisation, il émane bien peu de mise en oeuvre au niveau coordination et gestion de projet pour l'entreprise concernée. C'est pourquoi, la philosophie «le tout sous une main» pourvoit, non seulement à des solutions bien engrenées, mais encore à des effets-coûts-efficacité optimaux.

#### Planification, réalisation, formation, support

Conformément à la philosophie-Ryf, il s'ensuit des conseils étendus suivi de la planification. Moyennant un cahier de charges détaillé, un concept sur mesure pu, à partir de modules standards, être élaboré et réalisé. Les collaborateurs furent initiés et formés par la société Ryf SA. L'équipe Ryf assura également le support au cours de la phase opérationnelle.



## DE QUADRA-CHECK DIRECTEMENT DANS EXCEL

Le marché d'aujourd'hui exige un management qualité rigoureux. La société Ryf SA ne peut pas proposer «seulement» des appareils optiques, mais également des solutions-logiciel sur mesure correspondantes inclus formation et étalonnage selon les normes-ISO ainsi qu'avec un

support fiable. Il est possible ainsi d'exporter les valeurs de mesures du Quadra-Check 200/220 dans un système EXCEL et de présenter les résultats d'analyse du système de mesure, d'échantillonnage et de procédés sous-forme d'évaluations-EXCEL synoptiques.



**NOUVEAUTÉS**

## LE MEILLEUR DE LA CLASSE D'OLYMPUS

Le SZ61/SZ61-TR détient, avec une plage de grossissement de 6,7 jusqu'à 45 x (lors de l'emploi d'un oculaire 10x), le meilleur facteur zoom de sa classe: 6,7:1. Ceci est le résultat d'une optique développée totalement nouvelle permettant une observation rapide et confortable ainsi qu'une documentation dans le grossissement le plus adéquat.

Le SZ51 offre une plage de grossissement de 8x à 40 x (lors de l'utilisation d'un oculaire 10x) avec un facteur-zoom de 5:1.

Grâce à l'oculaire de technologie-PAC (Pupil Aberration Control) inédit, les yeux s'accoutument plus rapidement à l'image stéréo. La tête et les yeux gagnent en liberté de position d'observation, et sans perte d'effet-3-D.

Les nouveaux microscopes-OLYMPUS, sont, statif inclus, disponibles à partir de Fr. 1'916.–.

**Renseignez-vous sous:  
[www.ryfag.ch](http://www.ryfag.ch) ou convenez  
avec nous d'un rendez-vous  
pour vous informer directement,  
au sein de notre salle de  
démonstration, du système.**



ryf ag

