

Le service-tous azimuts-Ryf



Le service après-vente, chez la société Ryf SA, se place sur le même piedestal que les conseils afférents à la vente. Moyennant le contrat de maintenance, l'équipe spécialisée Ryf pourvoit à la fonctionnalité de tous les appareils de marques courantes.

Avec la vente d'appareils -respectivement avec la livraison de systèmes complets – «l'affaire» pour l'équipe-Ryf, n'est de loin pas encore conclue. Assistance et maintenance s'avèrent, pour la société Ryf SA, tout aussi importants que les conseils promulgués lors de la vente. Donc, on investissa une fois de plus dans ce domaine. Déjà avec le déménagement dans les nouveaux locaux, la société Ryf SA agrandissa les ateliers et paracheva son équipement en appareillage/outillage. Entre-temps, l'infrastructure fut encore une fois améliorée. De cette façon, les conditions requises sont optimales pour pouvoir offrir au client un maximum en matière de services. Une exécution effi-

ciente de toutes les réparations et révisions qui ne peuvent être effectuées immédiatement sur place est de ce fait garantie.

Service-tous azimuts avec le contrat de maintenance Ryf

Pour garantir un maximum de sécurité en matière de fonctionnalité des systèmes, le contrat de maintenance Ryf offre les meilleures prestations de bases. Les appareils des clients sont, automatiquement, nettoyés à intervalles réguliers, ajustés correctement, étalonnés suivant la norme-ISO et sur demande, accompagnés de protocoles d'essai et de mesure. Les partenaires de la société Ryf SA, peuvent, à cette occasion, profiter pleinement de la richesse des expériences acquises par les spécialistes. La périodicité de maintenance est déterminée d'un commun accord et peut être, en fonction du système ou de l'appareil, de 6, 12, 18 voire 24 mois. La première maintenance est effectuée dans les deux mois suivant la date d'entrée en vigueur du contrat. La facture est établie en fonction des heures de travail investies avec des tarifs définis clairement. Les pièces de rechange sont portées en compte séparément. Le contrat de maintenance est la dernière pièce du puzzle, toutefois une pièce décisive pour un fonctionnement optimal des systèmes optiques de contrôle, de mesure et d'essai.

ÉDITORIAL



Service après-vente pour une sécurité accrue

Les systèmes optiques de contrôle, de mesure et d'essai

doivent, indépendamment du champ ambiant, fonctionner de manière précise et fiable. Les spécifications des clients doivent finalement être respectées dans le cadre de la production et le taux d'erreurs réduit au strict minimum. C'est également une question de rentabilité. Les appareils de mesure toutefois, comme tous les appareils également, peuvent, avec le temps, se dérégler. Par ailleurs, les encrassements occasionnent des dysfonctionnements. C'est pourquoi, ces systèmes doivent être contrôlés et entretenus régulièrement. Ce n'est que de la sorte, qu'une sécurité élevée peut être garantie. En mode de service quotidien, ce point est fréquemment négligé jusqu'à ce que les premières difficultés surviennent. Afin de minimiser dès le départ les incidents, nous proposons des contrats de maintenance pour toutes les marques courantes. Moyennant un seul interlocuteur seulement, vous pouvez tenir à jour ainsi, l'ensemble de l'infrastructure. Vous êtes de ce fait assurés de l'opérationnalité permanente de vos équipements de mesure comme celle de vos microscopes.

Tout est proposé sous une main – cela fait partie de la philosophie de l'entreprise – depuis l'étude du projet jusqu'à la mise en service et la maintenance, en passant par la livraison de tous les composants. C'est la raison pour laquelle, nous avons investi de façon ciblée dans le domaine afférent au service après-vente. Nos propres ateliers ont été agrandis davantage. Nous sommes ainsi en mesure également, de confectionner nous-mêmes des pièces de rechange spéciales ou de modifier la construction resp. d'effectuer des extensions d'appareils de manière efficace. Nous pouvons de ce fait vous garantir la fonctionnalité de vos systèmes avec d'anciens appareils. Demandez nos tarifs ou contactez nous tout simplement et laissez-vous guider en matière de prestations de service Ryf.

Daniel Ryf

LE SERVICE APRÈS-VENTE-RYF

SYSTÈME CO

Le groupe-Straumann, par exemple



Le groupe international Straumann à Bâle est un fournisseur leader dans l'implantologie orale et dans la régénération de tissus dentaires. En technique médicale, la fiabilité des systèmes de contrôle et de mesure joue un rôle particulièrement important. La société Ryf SA est non seulement fournisseur d'une partie considérable de ces systèmes, mais encore – moyennant un contrat de service après-vente – responsable de leurs maintenances.

Des centaines d'appareils optiques, d'instruments de contrôle, de mesure et d'essai contribuent, au sein du groupe-Straumann, à une qualité reconnue, dans le cadre d'un système de management de qualité certifié en optique. Ne sont pratiquement mis en œuvre, que des appareils configurés et livrés par l'équipe Ryf. Pour maintenir le haut standard reconnu et certifié selon la norme-ISO, l'entreprise est tributaire de la fiabilité de tous les appareils et systèmes. L'équipe de spécialistes de la société Ryf SA s'acquitte de cette tâche.

Plusieurs millions d'implants en dix ans.

Le groupe-Straumann livra au cours des dix dernières années plusieurs millions d'implants et prit ainsi le contrôle de 25 pourcent des parts du marché mondial. Le système d'implant dentaire Straumann s'est, de ce fait, établi comme système leader international. Le pouvoir d'innovation et la qualité toujours constante s'avèrent être la clef fondamentale de leur succès. Un élément essentiel de l'assurance qualité sont les systèmes de contrôle, de mesure et d'essai. Ces deniers doivent fonctionner de façon optimale sur le plan de la fiabilité.

www.ryfag.ch: Le lien pour accéder à toutes les informations essentielles sur les produits et prestations de service de l'offrant leader en matière d'appareils optiques, systèmes de contrôle, de mesure et d'essai de Suisse!

Le contrat de maintenance-Ryf

Moyennant le contrat de maintenance, les conditions sont claires: la totalité de l'entretien fonctionne automatiquement. Le décompte est établi en fonction de taux horaires clairs! Demandez nos tarifs.

Balzers, par exemple

Dans le domaine attendant au revêtement de surfaces, des écarts de l'ordre du millième de millimètre pourvoient à des problèmes. Le rôle que tient ces systèmes de contrôle devant être à l'avenant. La société Ryf SA configura et livra, à cette fin, un système de contrôle, avec matériel et logiciel inclus.

La société Balzers SA est une entreprise leader dans le domaine afférent aux accroissements de performance des revêtements en matières dures d'outils et composants de précision. Il s'agit ici de respecter la plus petite tolérance d'erreur pour satisfaire les exigences de la clientèle. Les systèmes de contrôle, de mesure et d'essai relatifs à l'assurance qualité devant être en corrélation sur le plan optimalité.

Approches de solutions étendues – systèmes livrés clés en main

Un profil d'exigences exact fut élaboré en commun avec le client. Ce dernier forma la base d'approche de la solution. Un calculateur géométrique (QC 220) comme système de contrôle, combiné à un stéréo-microscope et un matériel microscopique de catégorie supérieure ainsi qu'un système de caméra couleur Firewire Kappa avec logiciel de traitement d'images et de mesure se révéla optimal. En outre, une table de positionnement par coordonnées dut être planifiée et confectionnée. La société Ryf SA prit en charge la réalisation du projet en totalité et livra un système clés en main avec tous les composants. Les spécialistes de la société Balzers, eurent toujours à faire avec le même interlocuteur ce qui simplifia et donna forme efficacement à l'exécution du projet. Par ailleurs, la société Ryf SA s'avère être, lors de la sélection des composants à titre de fournisseur autonome en matière de marques, un bon partenaire pour l'évaluation. Des solutions complètes en résultent, avec des éléments appropriés à

DE NTRÔLE GLOBAL



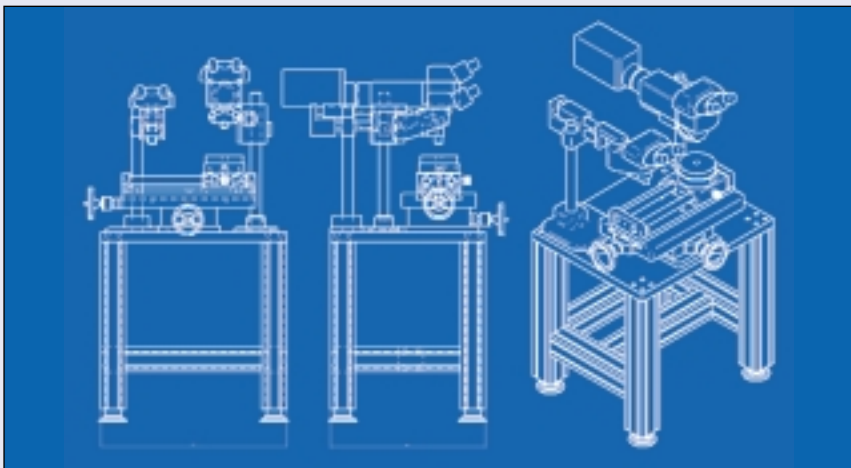
Des systèmes prêts à l'emploi en résultat, chez lesquels les détails également sont adaptés de manière optimale aux besoins de la clientèle.

l'optimum. A cela s'ajoute les trésors d'expériences acquises par l'équipe-Ryf dans les domaines de productions et secteurs industriels les plus divers. Est garantie de la sorte, non seulement la meilleure configuration possible, mais encore l'intégration optimale au sein des processus présents.

Livraison et assistance

Avec la remise du système aux responsables du groupe Balzers, le dossier de la société Ryf SA transite de la planification et acquisition vers le service d'assistance

et d'après-vente. Des spécialistes expérimentés en matière de logiciels assistent les collaborateurs-Balzers en cas de nécessité. Et moyennant le contrat de maintenance, l'équipe-Ryf assume également le service périodique. Car le système de management de qualité Balzers certifié selon la norme-ISO requiert des exigences à l'avenant en matière de sécurité de fonctionnement des appareils de mesure. Le service tous azimuts, depuis l'évaluation jusqu'à la livraison du système en passant par la planification continue dans la phase opérationnelle.



Des composants matériel complets sont planifiés au sein de la société et manufacturés avec des partenaires expérimentés.

PRO- DUITS

Le stéréozoom à un prix avantageux

Le stéréomicroscope à zoom RSMZ140 est vraiment le zénith pour un consommateur averti. Car l'équipement de base de l'appareil modulaire avec

- statif et plaque acrylique, colonne en acier poli, bague de serrage et commande de mise au point de précision
- support optique avec objectif zoom parfocal intégré 7.5 x - 45x
- tube binoculaire avec distance interpupillaire réglable et correction de dioptrie
- éclairage fluorescent annulaire HF, Ryf, NKL18 avec adaptateur ne coûte que 1'590 francs (+TVA)

Vous trouverez – sur notre site Web www.ryfag.ch – un aperçu global de l'offre Ryf. Ou préférez-vous, dès maintenant, tester vous-mêmes les appareils? Alors convenez avec nous tout bonnement d'un rendez-vous pour vous faire une idée de notre assortiment au sein de notre salle de démonstration située à Granges.



PERSONNEL

Margreth et Hans Ryf



La société Ryf SA est une entreprise familiale au sens propre du terme. En 1965, M. Bernhard Ryf fonda l'entreprise. M. Hans Ryf, son frère, devint dirigeant en 1972. Ensemble avec sa femme, Mme Margreth Ryf, il dirigea l'entreprise sur le chemin de la croissance.

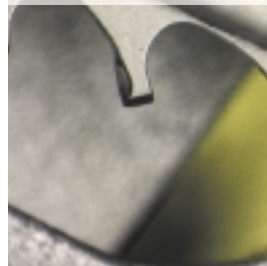
On changea, à plusieurs reprises de domicile, vu que les locaux devinrent trop étroits. Depuis six ans, Mme Nicole Biedert-Ryf, leur fille, et depuis cinq ans, M. Daniel Ryf, leur fils sont entrés dans l'affaire opérative. Par conséquent, toute la famille (presque) est active au sein

de l'entreprise. M. Daniel Ryf a pris la direction de l'entreprise, Mme Nicole Biedert-Ryf a la responsabilité du magasin de photos, le plus grand dans la région Soleure-Granges-Bienne. M. Hans Ryf se concentre sur le domaine afférent aux conseils à la clientèle: *«Pour moi et ma femme, cela fut un véritable soulagement que l'œuvre de notre vie continue à être dirigée. Les jeunes ont apporté également de nombreuses impulsions nouvelles à l'entreprise.»* L'action conjointe ne provoqua pas non plus des signes d'usure avant-coureurs, si maintes fois citées sur le plan privé. Mme Margreth Ryf souriant d'un air complaisant cite: *«Cela a toujours fonctionné chez nous de manière optimale. Et également entre frères et sœurs, cela marche à merveille.»* Le succès leur donne raison. Moyennant le déménagement dans le bâtiment-Löwen, un autre bond en avant put être enregistré. Les clients semblent apprécier que, chez la société Ryf SA, les membres de la famille répondent, en leur nom, de la qualité. M. Hans Ryf ajoute: *«Il va sans dire qu'un membre de la famille pense à plus long terme qu'un dirigeant à statut d'employé. Cette continuité apporte également aux clients une sécurité plus élevée.»* Ici, œuvre une famille, éprouvant beaucoup de plaisir au travail, plaisir suscité par la diversité des domaines d'activités et qui s'engage à l'avenant.

ryf ag
MICROSCOPES
OPTIQUE INDUSTRIELLE
IMAGING



Bettlachstrasse 2
CH-2540 Grenchen
Telefon 032 654 21 00
Fax 032 654 21 09
ryfag@ryfag.ch
www.ryfag.ch



IMPRESSUM: Editeur: Ryf AG, 2540 Grenchen • Rédaction: Daniel Ryf, dr@ryfag.ch
• Réalisation et collaboration rédactionnelle: Peter J. Aebi Creative Projects, Grenchen
• Imprièmerie: Farbendruck Weber AG, Biel • Tirage 4'300 Ex. (en allemand et français)