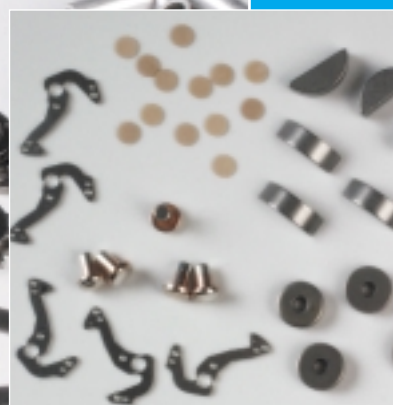
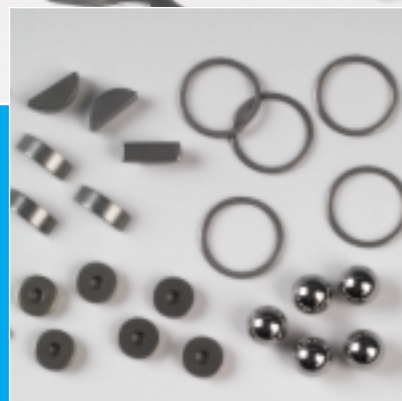




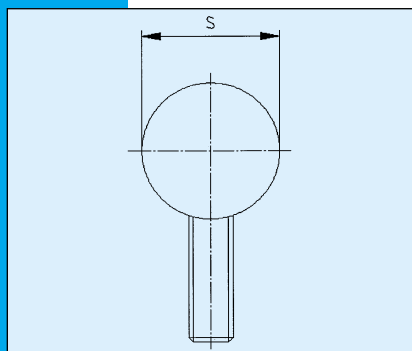
Selezione precisa ed affidabile di pezzi di ogni tipo



Misurazione e selezione di pezzi fabbricati in serie: la Hugi MS600 è un sistema di apparecchiature per selezionare pezzi di ogni misura completamente automatico. Assicura il controllo al cento per cento del diametro risp. dello spessore, grazie alla distanza progressiva di una coppia di rulli misuratori. In questo modo sono possibili selezioni nell'ordine di un millesimo di millimetro.



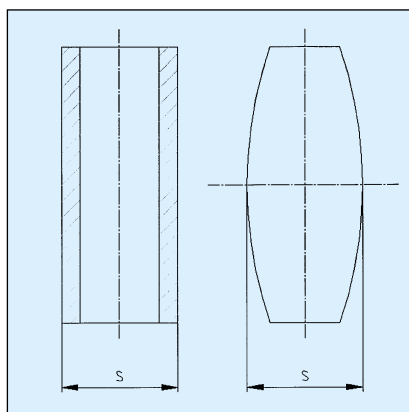
Svariate possibilità d'impiego



Sfere e parti sferiche

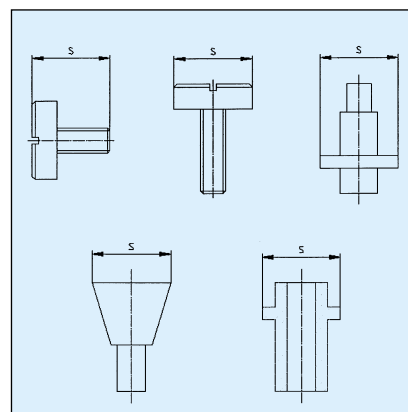
Giunti a sfera di alta precisione, viti di regolazione e sfere di ogni tipo.

La Hugi MS600 può essere utilizzata dovunque siano necessarie misurazioni e selezioni affidabili dei pezzi, indipendentemente dalla loro forma e materiale. Questo sia per serie limitate, sia per una capacità fino a 20'000 unità/ora. La misura di selezione è il diametro, rispettivamente spessore massimo attuale. La larghezza massima d'apertura della coppia di rulli misuratori è di 15 mm e può essere rapidamente trasformata secondo le diverse tipologie di pezzi. La macchina è concepita in modo tale che i rulli misuratori possano essere regolati e calibrati velocemente. L'operatore è altresì in grado di regolare rapidamente e con precisione l'unità di alimentazione, adattandola a nuovi pezzi. Un altro vantaggio della macchina è la capacità di selezionare con precisione anche pezzi estranei.



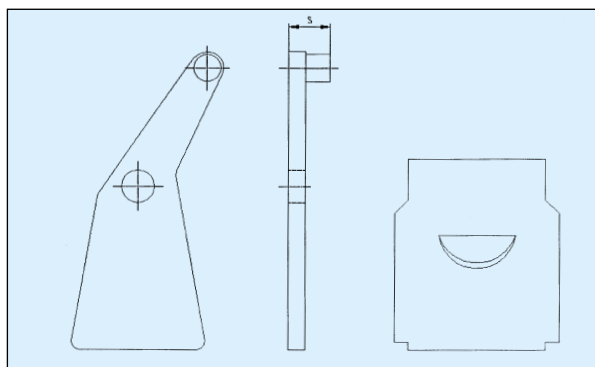
Parti cilindriche

Perni, chiodi da infusione, chiodi di scorrimento, boccole, guaine, ecc. con una lunghezza massima di 60 mm.



Parti cilindriche irregolari

Viti, chiodi, assi scalate, coperture, parti da inserzione, diversi componenti di microelettronica con una lunghezza massima da 40 a 50 mm.



Parti a disco

Dischi, anelli, perni quadrangolari, lamine, pezzi lavorati a stampo, ingranaggi, ecc. con una lunghezza massima di 70 mm.



Misura e selezione di produzioni in serie.

Dati tecnici Hugi MS600

Campo di misura:	0 a 15 mm, a richiesta ampliabile a 0 fino a 25 mm
Lunghezza massima del pezzo con:	* Alimentazione standard fino a 30 mm * Alimentazione speciale fino a 60 mm
Precisione di misura:	Standard MS600/6 con 6 µm e MS600/2 con 2 µm
Motore rulli:	motore trifase a comando elettronico continuo
Dimensioni:	1000 x 500 x 400 mm
Peso:	121 kg
Protocollo di collaudo:	ogni macchina è consegnata con un certificato di collaudo (regolazione e test)

Insuperabile

Gli accessori possono essere combinati individualmente – esempio di contenitore in plexiglas con tubo flessibile in uscita



Sistema collaudato

Il concetto di base fu elaborato dalla HUGI molto tempo fa, da allora è stato comunque sviluppato e messo a punto di continuo. Per questo il sistema HUGI MS600 è rimasto, nel settore delle macchine multiuso, insuperato. Il modello di base, da tavolo, esiste nelle versioni MS600/2 con una precisione di misura di 2 μm e MS600/6 con una precisione di 6 μm .

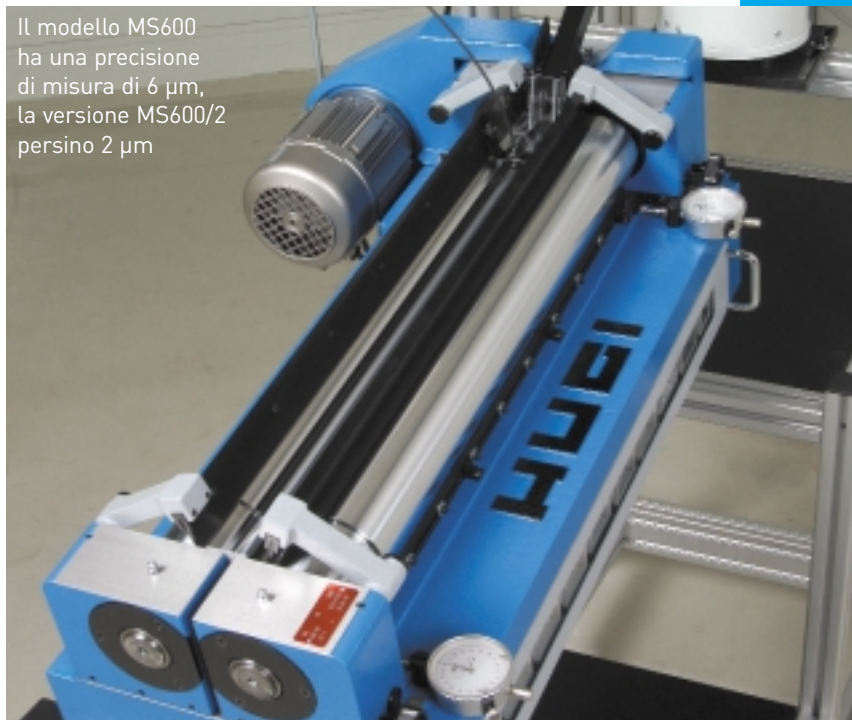
Moduli individuali

Le unità di dosaggio servono a riempire costantemente il trasportatore elicoidale. Il controllo di presenza rileva optoelettronicamente la posizione dei pezzi tra i rulli selezionatori. In caso di mancata alimentazione, per un guasto oppure perché il trasportatore è vuoto, l'apparecchio si arresta automaticamente e l'allarme viene attivato (luce lampeggiante o, a scelta, segnale acustico).

Costruzione compatta con armatura in alluminio

Il supporto in alluminio, progettato appositamente, permette l'assemblaggio compatto del sistema MS600, delle unità di trasporto e di alimentazione, su un carrello regolabile. Questo rende possibili ampliamenti individualizzati: ad esempio l'impiego, sotto l'apparecchiatura, di contenitori di raccolta di grandi dimensioni. Tutte le funzioni di comando sono integrate in una scatola (comando versione base II). Questa configurazione è adatta a stabilimenti completamente automatizzati con elevata autonomia, per produzioni in grande serie o pezzi voluminosi.

Il modello MS600 ha una precisione di misura di 6 μm , la versione MS600/2 persino 2 μm



Facili da usare: esistono diverse versioni di cassette e di uscite



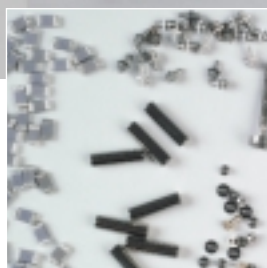
Modello nella foto

- Comando versione base II
- Controllo di presenza
- Misuratori a quadrante tipo M2T/15
- Cassetto standard con 10 contenitori in plexiglas misura 1
- Alimentazione standard HG150
- Dispositivo dosatore DE 1 RS/versione I
- Armatura in alluminio

Consulenza

La versione base del sistema Hugi MS600 esiste anche nella versione da tavolo MS600/2 ed ha una precisione di 2 μm , oppure nella versione MS600/6 per una precisione fino a 6 μm :

- Comando versione base II
- Misuratori a quadrante KM4/5T
- Cassetto standard con 10 contenitori in plexiglas misura 1
- Alimentazione standard HG150
- Comando universale WF
- Piatto di montaggio WF150
- Sistema completamente automatico di apparecchiature selezionatrici di parti piccole e di diverse misure



Ryf AG: specialista per sistemi di controllo, di misura e di collaudo

Da più di quarant'anni, la società Ryf è l'azienda leader specializzata in ottica industriale, tecniche di misurazione e sistemi Vision. Specialisti esperti garantiscono consulenza professionale e forniscono, in costante dialogo con il Cliente, concezioni complete orientate alle esigenze individuali e realizzazioni fino al prodotto finito «chiavi in mano». Tutte le soluzioni possono essere provate e sottoposte a test, su appuntamento, nell'ampia sala di dimostrazione a Grenchen.

Hugi MS600 - l'integrazione meccanica

Il modello Hugi MS600, sperimentato e tuttora insuperato, è una macchina selezionatrice e di misura regolabile, che completa in maniera ideale l'assortimento Ryf di sistemi di collaudo e di controllo. L'affidabilità e l'ottimo rapporto costi-efficacia la contraddistinguono. Questo sistema è utilizzato nei campi più diversi.

Fatevi consigliare senza impegno dai nostri specialisti!



Bettlachstrasse 2 · CH-2540 Grenchen

T: 0041 (0)32 654 21 00 · F: 0041 (0)32 654 21 09 · ryfag@ryfag.ch · www.ryfag.ch