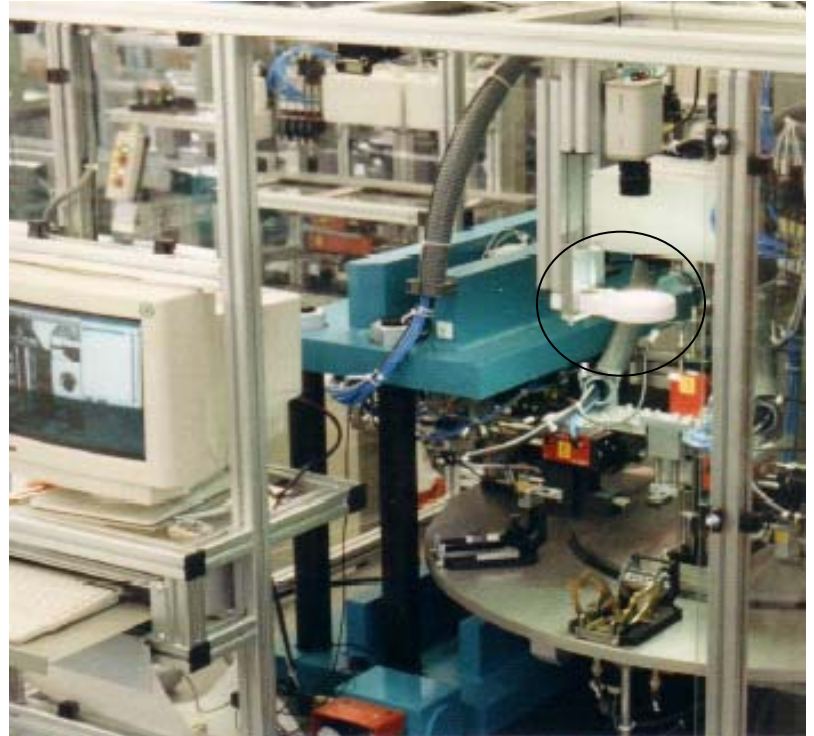
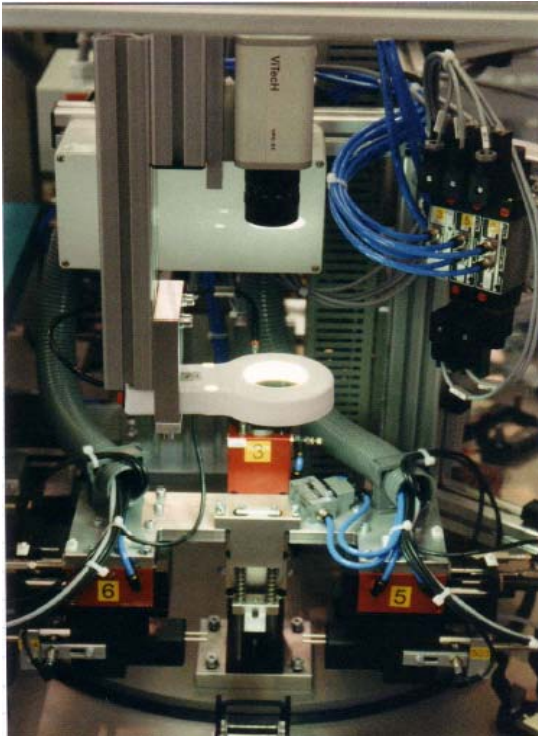




Zirkularlampe Ryf NKL-12auto für Visionssysteme

Eclairage annulaire Ryf NKL-12auto pour système de visualisation



Zirkular-Fluoreszenzlampe NKL-12auto für Visionssysteme

Die eingestellte Lichtstärke wird über eine Photozelle kompensiert, die Elektronik garantiert damit eine konstante Lichtintensität. Die Lichtstärke ist mittels eines Schraubenziehers fest einstellbar. Bei dieser in der Schweiz hergestellten regelbaren Hochfrequenz Zirkular-Fluoreszenzlampe können wir eine hohe Betriebszeit der Lampe garantieren.

Anwendungsbeispiele:

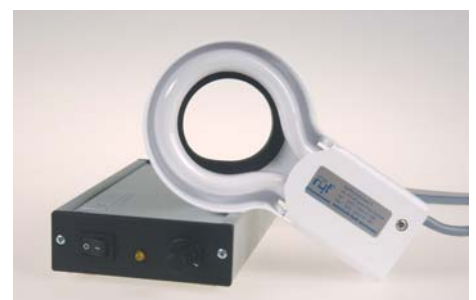
- Visions- und Kontrollsysteme
- Bildverarbeitung
- Messtechnik
- Überwachungssysteme
- Video- oder Makromikroskope
- CCD Kameras und Digital Kameras
-

Eclairage fluorescent annulaire réglable NKL-12auto pour système de visualisation

L'intensité de lumière constante grâce à la stabilisation de puissance compense par une photocellule intégré. L'intensité de 10% à 100% est réglable avec une petite tournevis. Avec cet éclairage fluorescent annulaire réglable (haute fréquence), fabriqué en Suisse, nous garantissons une longue durée de vie pour le tube.

Exemples d'utilisation:

- systèmes de visualisation et systèmes de contrôles
- Traitement d'images
- Système de mesure
- Système de surveillance
- microscopes ou macroscopes vidéo
- caméras CCD et caméras numériques





Zirkularlampe Ryf NKL-12auto für Visionssysteme

Eclairage annulaire Ryf NKL-12auto pour système de visualisation

Die Regelbare 360° Fluoreszenz-Rundleuchte kann von 100% bis runter auf 10% stufenlos geregelt werden und kann in jeder Einstellung eingeschaltet werden.

Viel weniger Reflexe und gleichmässige Ausleuchtung (absolut schattenfreies und sehr weiches Licht) sind das Resultat. Dank 38 KHz Hochfrequenztechnik entfallen bei Video-, Digital und Visions-Applikationen Probleme infolge Netz- und Interferenzflackern. Eine sehr geringe Erwärmung des Polycarbon Lampengehäuses ist ein weiterer Vorteil.

Die Lichtstärke mit 100mm Arbeitsabstand beträgt ca. 30'000 LUX und erlaubt deshalb auch ein Arbeiten von schlecht reflektierenden Oberflächen, oder Anwendungen mit starken Vergrösserungen.

Standard Farbtemperatur	Tageslichtähnlich, 5100°K
Speziallampen	Monochromes Gelblicht, sowie Lampen mit 3200°K, 4200°K und 5500°K
Elektronische Steuerung	Elektronische Helligkeitsregelung mit 38 Khz Steuerfrequenz
ESD geschützt	auf Wunsch mit ESD geschütztem Gehäuse und ESD geschützte Lampe
Netzspannung	200 - 240V, 50 - 60Hz (100 - 115V auf Anfrage), Lampenlast 20 Watt
Betriebstemperatur	-5°C bis + 50°C max.
Montage an Stereo Mik.	Montage an die meisten Geräte mit Standard Adapter möglich (siehe Preisliste)
Spezialanwendungen	Individuelle verstellbare Aufhängung mittels 4-teiligem Standardarm. Anpassungen und Spezialadapter nach Ihren Zeichnungen möglich.
Lebensdauer der Lampe	Je nach Anwendung zwischen 2000 - 5000 Betriebsstunden
Normen	SEV geprüft und CE Zertifiziert
Bestellnummer	NKL-12 (Typ angeben wenn entsprechender Adapter gewünscht, siehe Preisliste)

L'éclairage fluorescent annulaire 360° réglable peut être réglé en continu de 100% jusqu'à 10% en position réduite et être enclenché dans chaque positionnement.

Nettement moins de reflet et un niveau d'éclairage uniforme (exempt d'ombre de manière absolue et lumière très douce) en résultent. Grâce à une technique haute fréquence de 38 KHz, les problèmes issus de vacillations interférentielles et de variations de la tension du réseau, dans les applications -visuelles, -numériques et en matière de vidéo, disparaissent. Un avantage supplémentaire réside dans l'échauffement minime du boîtier de lampe en polycarbonate.

L'intensité lumineuse, à une distance de travail de 100 mm, s'élève à 30'000 lux et c'est la raison pour laquelle, il permet de travailler également avec des surfaces difficilement réfléchissantes ou avec des applications présentant des grossissements importants.

température de couleur	Tube standard: semblable à la lumière du jour, 5100°K
tubes spéciaux	tubes jaune monochrome ainsi que lampes à 3200°K, 4200°K et 5500°K
alimentation/ballast	régulé électroniquement avec 38Khz de fréquence pilote
tension de réseau	200 - 240V, 50 - 60Hz (100 - 115V sur demande), 20 W
ESD	boîtier ESD protégé, lampe ESD protégé sur demande
températures	températures de fonctionnement -5°C - +50°C max.
montage sur microscope	montage simple, possible avec adaptations standard (voir liste de prix)
applications spéciales	nous exécutons volontiers les adaptations mécaniques selon vos désirs
durée de vie (tubes)	Selon application entre 2000 - 5000 heures
norme	certifié SEV et CE
no. de commande	NKL-12 (voir liste de prix: indication du type, si vous désirez un adaptateur)

Technische Änderungen bleiben vorbehalten. Données techniques sous réserve des modifications. DR 2/04

