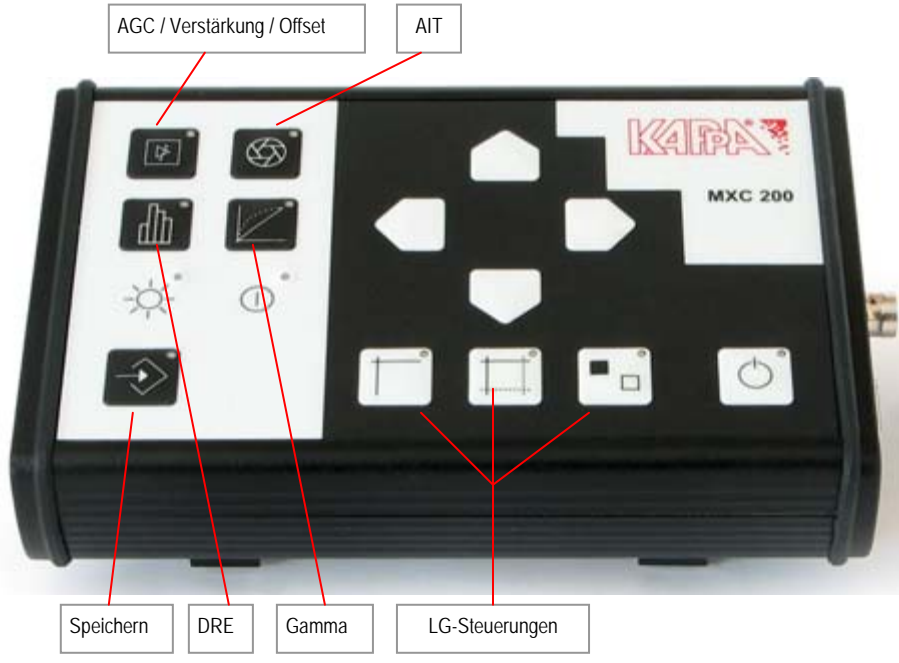


# RS 232 Steuereinheit MXC 200 für den PC-unabhängigen Kamerabetrieb

MXC 200 für CF 8/5 MX  
 & CF 8 HS



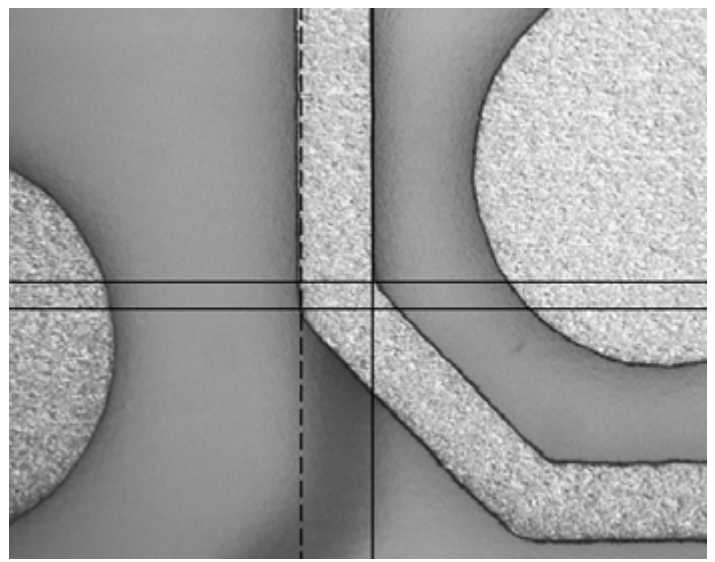
- AIT
- AGC
- Offset
- Verstärkung
- Gamma (1 / 0,45)
- Liniengenerator (LG) 1 +2
- Patentierte: Dynamic Range Enhancement (DRE)
- Benutzereinstellungen speicher- und übertragbar



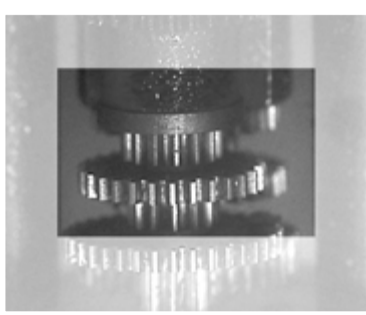
KAPPA bietet zu den digitalen Videokameras mit RS 232 Schnittstelle eine Steuereinheit für den PC-unabhängigen Betrieb. Alle Kamerafunktionen lassen sich damit fernbedienen und als Benutzereinstellung in der Kamera und im Steuergerät abspeichern.

Die MXC ist ein „Muss“, wenn Videokameras unzugänglich eingebaut sind oder die Anwendungen im Verborgenen stattfinden, wie häufig bei industriellen QS-Inspektionen. Die Kameraparameter können trotz schwieriger Umstände sicher und präzise eingestellt und an die Aufnahmesituation angepasst werden.

Mit der Speicherfunktion sind die Benutzereinstellungen reproduzierbar. Gleiche Parametersätze können mit dem MXC auf mehrere Kameras übertragen werden.



Liniengenerator für zwei variable Positionierkreuze



DRE für klare Sicht



## Technische Daten MXC 200

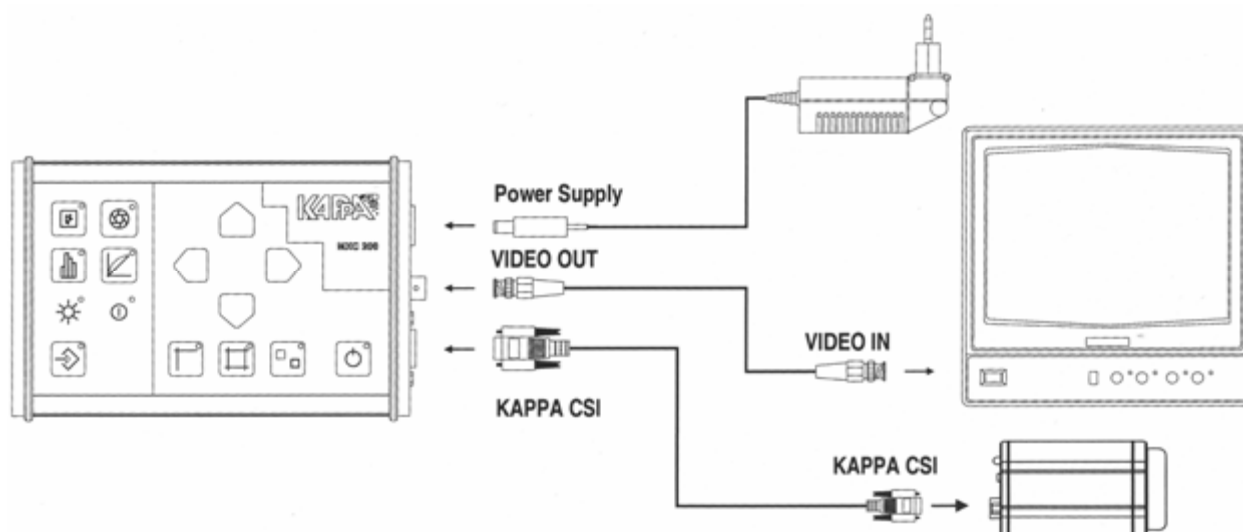
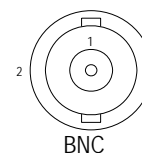
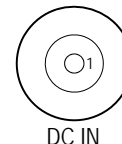
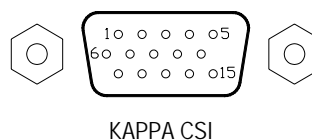
<b>Spannungsversorgung:</b>	9 - 36 VDC, < 2 W, zzgl. der Leistung für die Kamera
<b>Anschlüsse:</b>	Spannungsversorgung, Video Out, KAPPA CSI
<b>Betriebstemperatur:</b>	-10° C bis +45° C
<b>Relative Feuchtigkeit:</b>	10 % bis 90 %, nicht kondensierend
<b>Gehäusemaße:</b>	164 x 106 x 32 [mm]
<b>Gewicht:</b>	435 g
<b>Lieferumfang:</b>	MXC 200, Netzteil (110 V – 240 V, 50/60 Hz), Bedienungsanleitung
<b>Artikelnummer:</b>	953-1115

## Anschlussbelegungen

CSI Pin	Signal	Pin	Signal
1	Reserved	9	GND
2	Reserved	10	RXD
3	Reserved	11	TXD
4	Reserved	12	Reserved
5	Reserved	13	Reserved
6	GND	14	BAS
7	GND	15	+ 9...36 VDC
8	GND		

DC IN	Signal
1	9 – 36 V
2	Masse

BNC Pin	Signal
1	Video Signalausgang
2	Video Signalmasse



Die Einhaltung der technischen Daten wird ständig überprüft.  
 Bei Bedarf können differenziertere Informationen gegeben werden.  
 Technische Änderungen bleiben vorbehalten. (Stand 06/04 Ryf AG Grenchen)