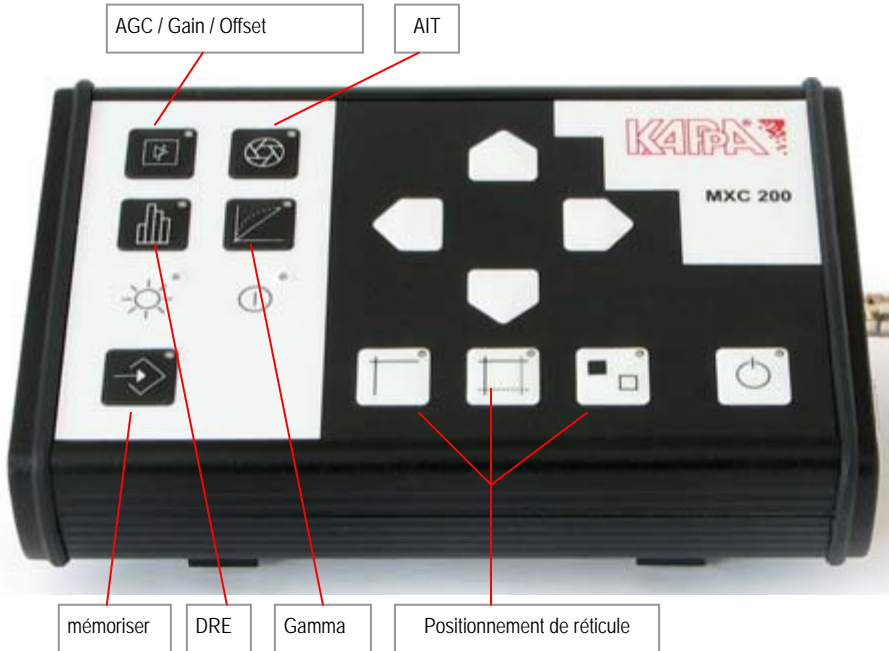


UNITE DE CONTROLE MXC 200 POUR CAMERA VIA RS232 N/B

MXC 200 pour CF 8/5 MX
 & CF 8 HS



AGC / Gain / Offset

AIT

mémoriser

DRE

Gamma

Positionnement de réticule

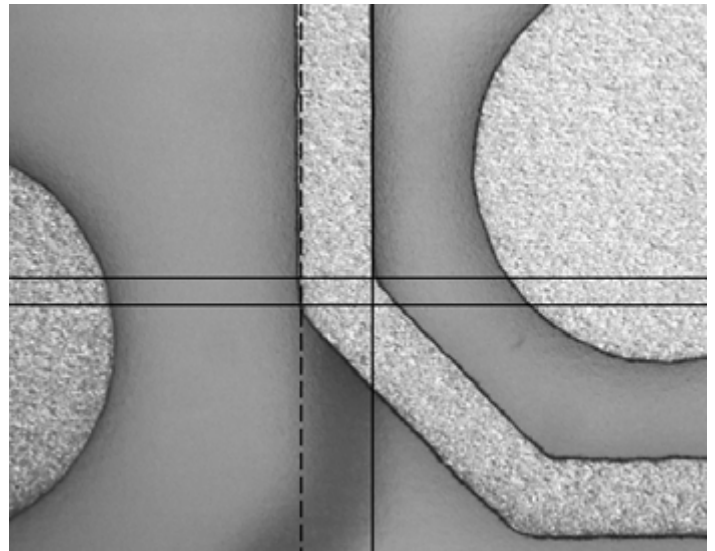
- AIT
- AGC
- Offset
- Gain
- Gamma (1 / 0,45)
- Générateur de réticules (LG) 1 +2
- Breveté: Dynamic Range Enhancement (DRE)
- Enregistrer et transférer le réglages utilisateur



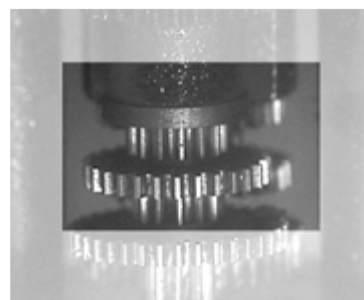
Pour la caméra vidéo numérique CF 8/5 MX et CF 8 HS avec interface RS 232 KAPPA propose une unité de contrôle pour le contrôle de la caméra sans PC. Toutes les fonctions de la caméra peuvent être télécommandées et mémorisées dans la caméra et dans l'unité de contrôle en tant que réglage utilisateur.

L'unité de contrôle MXC est indispensable partout où les caméras vidéo sont installées de façon inaccessible, comme c'est souvent le cas par exemple dans les applications industrielles d'assurance de qualité. L'unité de contrôle permet un ajustement sûr et précis des paramètres de la caméra, même sous conditions difficiles. Les ajustements de l'utilisateur sont reproductibles par la fonction mémoire. On pourra transférer les jeux de paramètres vers plusieurs caméras.

Toutes les fonctions de la caméra peuvent être télécommandées et mémorisées dans la caméra et dans l'unité de contrôle en tant que réglage utilisateur. L'unité de contrôle MXC est indispensable partout où les caméras sont installées de façon inaccessible, comme c'est souvent le cas par exemple dans des applications industrielles d'assurance de qualité.



Générateur de réticules pour deux fils en croix ajustables



DRE - pour une vision nette et claire

Spécifications techniques MXC 200

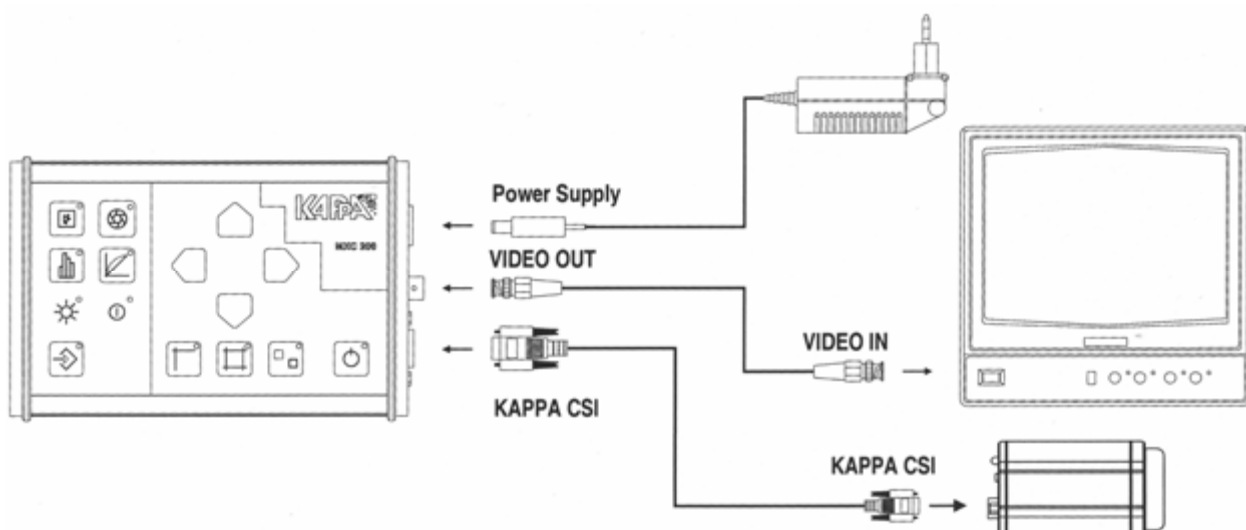
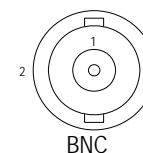
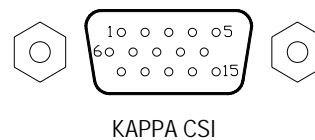
Alimentation:	9 - 36 VDC, < 2 W, plus consommation de la camera
connexions:	Alimentation sortie vidéo, KAPPA CSI
T° de fonctionnement:	-10° C - +45° C
Humidité relative:	10 % bis 90 %, non condensée
Dimensions boîtier:	164 x 106 x 32 [mm]
Poids:	435 g
La livraison comprend:	MXC 200, alimentation (110 V – 240 V, 50/60 Hz), mode d'emploi
Référence Ryf:	953-1115

brochage

CSI Pin	Signal	Pin	Signal
1	Réservé	9	GND
2	Réservé	10	RXD
3	Réservé	11	TXD
4	Réservé	12	Réservé
5	Réservé	13	Réservé
6	GND	14	BAS
7	GND	15	+ 9...36 VDC
8	GND		

DC IN	Signal
1	9 – 36 V
2	Masse

BNC Pin	Signal
1	Sortie des signaux vidéo
2	Masse signal vidéo



La conformité aux caractéristiques techniques est contrôlée continuellement. Des informations plus détaillées peuvent être fournies sur demande. Les spécifications techniques peuvent être sujettes à des modifications! . (Stand 06/04 Ryf SA Grenchen)