



Leica StereoZoom®

Informations techniques

Living up to Life

ryf ag
 Ryf AG
Betlachstrasse 2
2540 Grenchen
tel. 032 654 21 00
fax 032 654 21 09
www.ryfag.ch


MICROSYSTEMS

Caractéristiques techniques, caractéristiques de performance

StereoZoom®	Leica S4 E	Leica S6	Leica S6 E	Leica S6 T	Leica S6 D
Système optique, sans plomb	Greenough 12° utilisant le milieu le mieux corrigé de l'objectif	Greenough 12° utilisant le milieu le mieux corrigé de l'objectif	Greenough 12° utilisant le milieu le mieux corrigé de l'objectif	Greenough 12° utilisant le milieu le mieux corrigé de l'objectif	Greenough 12° utilisant le milieu le mieux corrigé de l'objectif
Zoom	4.8:1	6.3:1	6.3:1	6.3:1	6.3:1
Angles d'observation	38°	60°	38°	38°	38°
Protection ESD	antistatique	antistatique	antistatique	Terminator (dissipateur)	antistatique
Résistivité spécifique de la surface	2×10 ¹¹ Ω/carré, temps de décharge <2 secondes de 1000 V à 100 V	2×10 ¹¹ Ω/carré, temps de décharge <2 secondes de 1000 V à 100 V	2×10 ¹¹ Ω/carré, temps de décharge <2 secondes de 1000 V à 100 V	10 ² –10 ⁶ Ω/carré, temps de décharge <0.1 seconde de 1000 V à zéro	2×10 ¹¹ Ω/carré, temps de décharge <2 secondes de 1000 V à 100 V
Grossissement (équipement de base)	6.3×–30×	6.3×–40×	6.3×–40×	6.3×–40×	6.3×–40×
Résolution max.	372 pl/mm	432 pl/mm	432 pl/mm	432 pl/mm	432 pl/mm
Ouverture numérique max.	0.124	0.144	0.144	0.144	0.144
Distance de travail (équipement de base)	110 mm	110 mm	110 mm	110 mm	110 mm
Diamètre du champ d'objet Ø	36.5 mm	36.5 mm	36.5 mm	36.5 mm	36.5 mm
Limites de zoom réglables		2	2	2	2
Sortie vidéo/photo, commutable					100% visuel ou 100% vidéo/photo et 100% visuel dans l'oculaire gauche
Photographie avec lumière coaxiale					oui
Objectifs standard, sans plomb	Achromates 0.32×, 0.5×, 0.63×, 0.75×, 1.6×, 2.0×	Achromates 0.32×, 0.5×, 0.63×, 0.75×, 1.6×, 2.0×	Achromates 0.32×, 0.5×, 0.63×, 0.75×, 1.6×, 2.0×	Achromates 0.32×, 0.5×, 0.63×, 0.75×, 1.6×, 2.0×	Achromates 0.32×, 0.5×, 0.63×, 0.75×, 1.6×, 2.0×
ErgoObjectifs™	0.6×–0.75× / 77–137 mm 0.7×–1.0× / 48–98 mm	0.6×–0.75× / 77–137 mm 0.7×–1.0× / 48–98 mm	0.6×–0.75× / 77–137 mm 0.7×–1.0× / 48–98 mm	0.6×–0.75× / 77–137 mm 0.7×–1.0× / 48–98 mm	0.6×–0.75× / 77–137 mm 0.7×–1.0× / 48–98 mm
Objectifs réglables	0.3×–0.4× / 200–350 mm	0.3×–0.4× / 200–350 mm	0.3×–0.4× / 200–350 mm	0.3×–0.4× / 200–350 mm	0.3×–0.4× / 200–350 mm
Oculaires ergonomiques, fixes et réglables, avec œillères	10×/23, 16×/16, 20×/12	10×/23, 16×/16, 20×/12	10×/23, 16×/16, 20×/12	10×/23, 16×/16, 20×/12	10×/23, 16×/16, 20×/12
Oculaires ergonomiques, réglables, avec œillères	10×/23, 16×/15, 25×/9.5, 40×/6	10×/23, 16×/15, 25×/9.5, 40×/6	10×/23, 16×/15, 25×/9.5, 40×/6	10×/23, 16×/15, 25×/9.5, 40×/6	10×/23, 16×/15, 25×/9.5, 40×/6
Distance interoculaire	55–75 mm	55–75 mm	55–75 mm	55–75 mm	55–75 mm

StereoZoom® est une marque commerciale enregistrée au registre principal de l'« US Patent and Trademark Office » (bureau américain des brevets et marques commerciales).

Accessoires

Leica S8 APO
Greenough 12° utilisant le meilleur milieu corrigé de l'objectif
8:1, apochromatique
38°
antistatique
2×10 ¹¹ Ω/carré, temps de décharge <2 secondes de 1000 V à 100 V
10×–80×
600 pl/mm
0.2
75 mm
23 mm
2
100% visuel ou 100% vidéo/photo et 100% visuel dans l'oculaire gauche
oui
Apochromates 0.63×, 1.6×, 2.0× Achromate 0.32×
10×/23, 16×/15, 25×/9.5, 40×/6
55–75 mm

Statifs, éclairage	
Statifs d'épiscopie	Antistatique et Terminator (dissipateur)
Commandes de mise au point	rapide, fine, inclinable pour les applications d'origine (machines à bondériser), dureté de mouvement réglable
Amplitude de mise au point	135 mm
Porte-microscope	Corps de microscope orientable à 360°
Statifs à bras mobile	<ul style="list-style-type: none"> Statif à bras mobile ESD Statif à bras mobile standard avec déplacement horizontal aisé (roulements à billes) Grand statif à bras mobile avec déplacement horizontal aisé et réglage en hauteur ergonomique
Bras articulé	Pour fixation à la pailasse et au mur
Statif d'épiscopie LED 2000	Éclairage épiscopique à DEL intégré avec 5 réglages programmables
Statifs de diascopie	<ul style="list-style-type: none"> Base de diascopie avec miroir mobile pour éclairage oblique Statifs d'épiscopie pour fond clair, fond clair/noir Socle de haute capacité
Statif de diascopie LED 2500	Éclairage DEL intégré avec 6 positions de réglage pour éclairage épiscopique et diascopique
Platines	Platine à glissement, platine hémisphérique, platine de polarisation
Éclairage	<ul style="list-style-type: none"> Sources de lumière froide antistatique Leica KL200 LED et L2 pour une connexion directe au statif Différents conducteurs de lumière en fibres optiques Accessoires pour éclairage coaxial, vertical et diascopique Leica LED1000 (lampe annulaire, spot et plaque amovible pour diascopie) Leica LED3000 NVI™ éclairage proche de la verticale avec technologie DEL

Accessoires	
Réticules de mesure	pour les mesures des longueurs et les comptages
Observation verticale/oblique (modèles S4 E/S6)	Vue latérale à 45° autour de l'échantillon
Verre de protection de l'objectif	Protège contre tout encrassement et endommagement
Systèmes numériques d'enregistrement d'images (S6 D/S8 APO)	Divers systèmes numériques d'enregistrement d'images pour les tâches de routine ou les applications de pointe, ligne de caméras Leica DFC FireWire
Caméra numérique pour stéréomicroscopes sans tube photo	Leica DC160
Logiciel d'archivage et de traitement d'images	<ul style="list-style-type: none"> Leica Application Suite (LAS) : Annotation étendue, Mesures interactives, Mesures en Live, Montage, MultiTime, Réticule, Partage Web
Vidéo (S6 D/S8 APO)	Divers objectifs et adaptateurs vidéo pour les caméras CCD du commerce

Caractéristiques optiques du StereoZoom® Leica S4 E, S6 E, S6, S6 T, S6 D

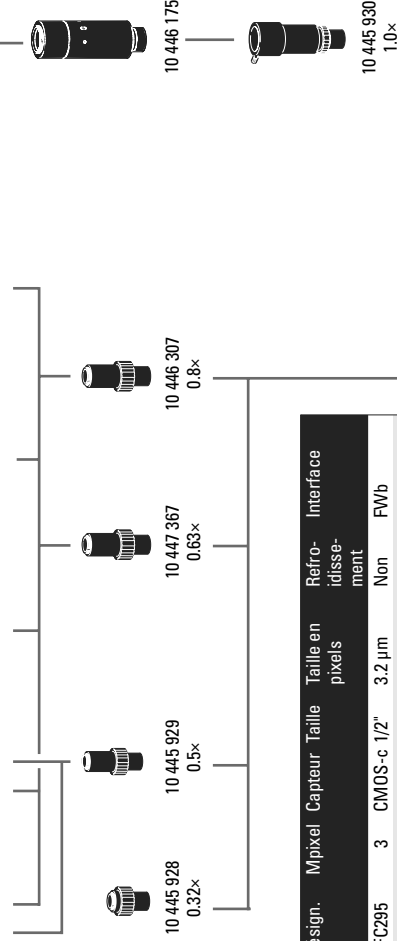
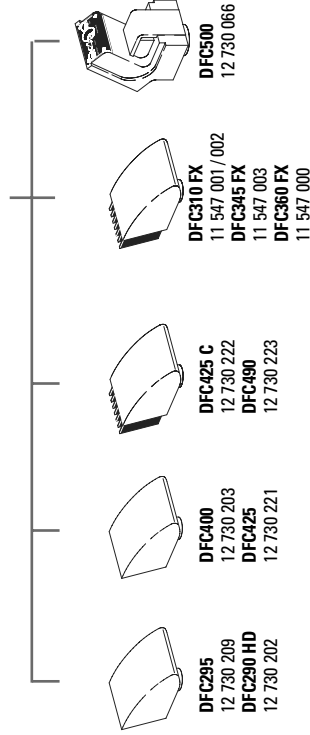
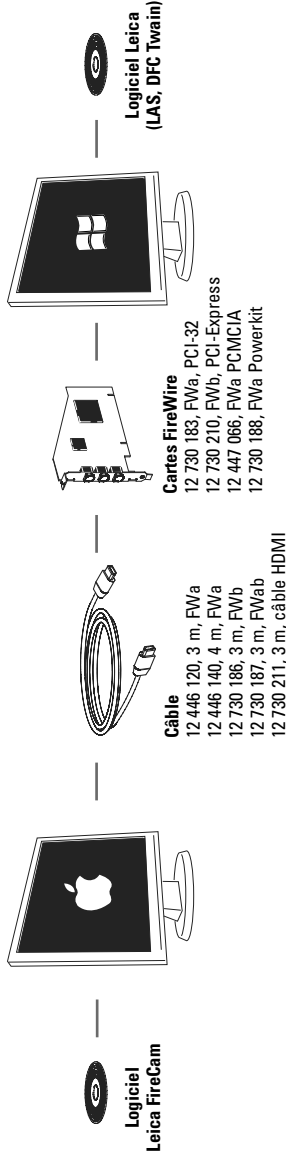
				Avec objectifs supplémentaires									
Distance de travail		110 mm		0.32x		0.5x		0.63x		0.75x		1.6x	
Oculaires	Position de grossissement	Grossissement total	Champ d'objet mm	Grossissement total	Champ d'objet mm	Grossissement total	Champ d'objet mm	Grossissement total	Champ d'objet mm	Grossissement total	Champ d'objet mm	Grossissement total	Champ d'objet mm
10x/23 10 447 130 10 447 131 10 447 136 10 447 137	0.63	6.3	36.5	2.0	115.0	3.2	71.9	4.0	57.5	4.7	48.9	10.1	22.8
	0.8	8.0	28.8	2.6	88.5	4.0	57.5	5.0	46.0	6.0	38.3	12.8	18.0
	1.0	10.0	23.0	3.2	71.9	5.0	46.0	6.3	36.5	7.5	30.7	16.0	14.4
	1.25	12.5	18.4	4.0	57.5	6.3	36.5	7.9	29.1	9.4	24.5	20.0	11.5
	1.6	16.0	14.4	5.1	45.1	8.0	28.8	10.1	22.8	12.0	19.2	25.6	9.0
	2.0	20.0	11.5	6.4	35.9	10.0	23.0	12.6	18.3	15.0	15.3	32.0	7.2
	2.5	25.0	9.2	8.0	28.8	12.5	18.4	15.8	14.6	18.8	12.2	40.0	5.8
	3.0	30.0	7.67	9.6	24.0	15.0	15.3	18.9	12.2	22.5	10.2	48.0	4.79
3.2*	32.0	7.2	10.2	22.5	16.0	14.4	20.2	11.4	24.0	9.6	51.2	4.5	
4.0*	40.0	5.8	12.8	18.0	20.0	11.5	25.2	9.1	30.0	7.7	64.0	3.6	
16x/16 10 447 132 10 447 133 10 446 354 10 446 355	0.63	10.1	25.3	3.2	80.0	5.0	51.2	6.4	40.0	7.6	33.7	16.1	15.9
	0.8	12.8	20.0	4.1	62.4	6.4	40.0	8.1	31.6	9.6	26.7	20.5	12.5
	1.0	16.0	16.0	5.1	50.2	8.0	32.0	10.1	25.3	12.0	21.3	25.6	10.0
	1.25	20.0	12.8	6.4	40.0	10.0	25.6	12.6	20.3	15.0	17.1	32.0	8.0
	1.6	25.6	10.0	8.2	31.2	12.8	20.0	16.1	15.9	19.2	13.3	41.0	6.2
	2.0	32.0	8.0	10.2	25.1	16.0	16.0	20.2	12.7	24.0	10.7	51.2	5.0
	2.5	40.0	6.4	12.8	20.0	20.0	12.8	25.2	10.2	30.0	8.5	64.0	4.0
	3.0	48.0	5.33	15.4	16.7	24.0	10.7	30.2	8.47	36.0	7.11	76.8	3.33
3.2*	51.2	5.0	16.4	15.6	25.6	10.0	32.3	7.9	38.4	6.7	81.9	3.1	
4.0*	64.0	4.0	20.5	12.5	32.0	8.0	40.3	6.4	48.0	5.3	102.4	2.5	
16x/15 B 10 447 138 10 447 139	0.63	10.1	23.8	3.2	74.0	5.0	47.6	6.4	37.8	7.6	31.7	16.1	14.9
	0.8	12.8	18.8	4.1	58.6	6.4	37.5	8.1	29.8	9.6	25.0	20.5	11.7
	1.0	16.0	15.0	5.1	46.9	8.0	30.0	10.1	23.8	12.0	20.0	25.6	9.4
	1.25	20.0	12.0	6.4	37.5	10.0	24.0	12.6	19.0	15.0	16.0	32.0	7.5
	1.6	25.6	9.4	8.2	29.3	12.8	18.8	16.1	14.9	19.2	12.5	41.0	5.8
	2.0	32.0	7.5	10.2	23.4	16.0	15.0	20.2	11.9	24.0	10.0	51.2	4.7
	2.5	40.0	6.0	12.8	18.8	20.0	12.0	25.2	9.5	30.0	8.0	64.0	3.8
	3.0	48.0	5.0	15.4	15.6	24.0	10.0	30.2	7.94	36.0	6.67	76.8	3.13
3.2*	51.2	4.7	16.4	14.6	25.6	9.4	32.3	7.4	38.4	6.2	81.9	2.9	
4.0*	64.0	3.8	20.5	11.7	32.0	7.5	40.3	5.9	48.0	5.0	102.4	2.3	
20x/12 10 447 134 10 447 135	0.63	12.6	19.0	4.0	60.0	6.3	38.1	7.9	30.4	9.5	25.3	20.2	11.9
	0.8	16.0	15.0	5.1	47.1	8.0	30.0	10.1	23.8	12.0	20.0	25.6	9.4
	1.0	20.0	12.0	6.4	37.5	10.0	24.0	12.6	19.0	15.0	16.0	32.0	7.5
	1.25	25.0	9.6	8.0	30.0	12.5	19.2	15.8	15.2	18.8	12.8	40.0	6.0
	1.6	32.0	7.5	10.2	23.5	16.0	15.0	20.2	11.9	24.0	10.0	51.2	4.7
	2.0	40.0	6.0	12.8	18.8	20.0	12.0	25.2	9.5	30.0	8.0	64.0	3.8
	2.5	50.0	4.8	16.0	15.0	25.0	9.6	31.5	7.6	37.5	6.4	80.0	3.0
	3.0	60.0	4.0	19.2	12.5	30.0	8.0	37.8	6.35	45.0	5.33	96.0	2.5
3.2*	64.0	3.8	20.5	11.7	32.0	7.5	40.3	6.0	48.0	5.0	102.4	2.3	
4.0*	80.0	3.0	25.6	9.4	40.0	6.0	50.4	4.8	60.0	4.0	128.0	1.9	
25x/9.5 B 10 450 025	0.63	15.8	15.0	5.0	47.5	7.9	30.1	9.9	24.0	11.8	20.1	25.2	9.4
	0.8	20.0	11.9	6.4	37.1	10.0	23.8	12.6	18.8	15.0	15.8	32.0	7.4
	1.0	25.0	9.5	8.0	29.7	12.5	19.0	15.8	15.0	18.8	12.6	40.0	5.9
	1.25	31.3	7.6	10.0	23.8	15.6	15.2	19.7	12.1	23.4	10.1	50.0	4.8
	1.6	40.0	5.9	12.8	18.6	20.0	11.9	25.2	9.4	30.0	7.9	64.0	3.7
	2.0	50.0	4.8	16.0	14.8	25.0	9.5	31.5	7.5	37.5	6.3	80.0	3.0
	2.5	62.5	3.8	20.0	11.9	31.3	7.6	39.4	6.0	46.9	5.1	100.0	2.4
	3.0	75.0	3.17	24.0	9.9	37.5	6.33	47.3	5.03	56.3	4.22	120.0	1.98
3.2*	80.0	3.0	25.6	9.3	40.0	5.9	50.4	4.7	60.0	4.0	128.0	1.9	
4.0*	100.0	2.4	32.0	7.4	50.0	4.8	63.0	3.8	75.0	3.2	160.0	1.5	
40x/6 B 10 450 026	0.63	25.2	9.5	8.1	29.6	12.6	19.0	15.9	15.1	18.9	12.7	40.3	6.0
	0.8	32.0	7.5	10.2	23.5	16.0	15.0	20.2	11.9	24.0	10.0	51.2	4.7
	1.0	40.0	6.0	12.8	18.8	20.0	12.0	25.2	9.5	30.0	8.0	64.0	3.8
	1.25	50.0	4.8	16.0	15.0	25.0	9.6	31.5	7.6	37.5	6.4	80.0	3.0
	1.6	64.0	3.8	20.5	11.7	32.0	7.5	40.3	6.0	48.0	5.0	102.4	2.3
	2.0	80.0	3.0	25.6	9.4	40.0	6.0	50.4	4.8	60.0	4.0	128.0	1.9
	2.5	100.0	2.4	32.0	7.5	50.0	4.8	63.0	3.8	75.0	3.2	160.0	1.5
	3.0	120.0	2.0	38.4	6.25	60.0	4.0	75.6	3.17	90.0	2.67	192.0	1.25
3.2*	128.0	1.9	41.0	5.9	64.0	3.8	80.6	3.0	96.0	2.5	204.8	1.2	
4.0*	160.0	1.5	51.2	4.7	80.0	3.0	100.8	2.4	120.0	2.0	256.0	0.9	

* Positions de grossissement 4.0 et 3.2 seulement pour les modèles S6

Avec objectifs supplémentaires													
2.0x		0.3x – 0.4x		0.3x – 0.4x		0.6x – 0.75x		0.6x – 0.75x		0.7x – 1.0x		0.7x – 1.0x	
35 mm		200 mm		350 mm		77 mm		137 mm		48 mm		98 mm	
Grossissement total	Champ d'objet mm	Grossissement total	Champ d'objet mm	Grossissement total	Champ d'objet mm	Grossissement total	Champ d'objet mm	Grossissement total	Champ d'objet mm	Grossissement total	Champ d'objet mm	Grossissement total	Champ d'objet mm
12.6	18.3	2.5	92.0	1.8	127.8	4.7	48.9	3.5	65.7	6.2	37.1	4.5	51.1
16.0	14.4	3.1	74.2	2.2	104.5	6.0	38.3	4.5	51.1	7.9	29.1	5.7	40.4
20.0	11.5	3.9	59.0	2.8	82.1	7.5	30.7	5.6	41.1	9.9	23.2	7.1	32.4
25.0	9.2	4.9	46.9	3.5	65.7	9.4	24.5	7.0	32.9	12.4	18.5	8.9	25.8
32.0	7.2	6.2	37.1	4.5	51.1	12.0	19.2	9.0	25.6	15.8	14.6	11.4	20.2
40.0	5.8	7.8	29.5	5.6	41.1	15.0	15.3	11.2	20.5	19.8	11.6	14.2	16.2
50.0	4.6	9.8	23.5	7.0	32.9	18.8	12.2	14.0	16.4	24.8	9.3	17.8	12.9
60.	3.83	11.7	19.7	8.4	27.4	22.5	10.2	16.8	13.7	29.7	7.74	21.3	10.8
64.0	3.6	12.5	18.4	9.0	25.6	24.0	9.6	17.9	12.8	31.7	7.3	22.7	10.1
80.0	2.9	15.6	14.7	11.2	20.5	30.0	7.7	22.4	10.3	39.6	5.8	28.4	8.1
20.2	12.7	3.9	65.6	2.8	91.4	7.6	33.7	5.6	45.7	10.0	25.6	7.2	35.6
25.6	10.0	5.0	51.2	3.6	71.1	9.6	26.7	7.2	35.6	12.7	20.2	9.1	28.1
32.0	8.0	6.2	41.3	4.5	56.9	12.0	21.3	9.0	28.4	15.8	16.2	11.4	22.5
40.0	6.4	7.8	32.8	5.6	45.7	15.0	17.1	11.2	22.9	19.8	12.9	14.2	18.0
51.2	5.0	10.0	25.6	7.2	35.6	19.2	13.3	14.3	17.9	25.3	10.1	18.2	14.1
64.0	4.0	12.5	20.5	9.0	28.4	24.0	10.7	17.9	14.3	31.7	8.1	22.7	11.3
80.0	3.2	15.6	16.4	11.2	22.9	30.0	8.5	22.4	11.4	39.6	6.5	28.4	9.0
96.	2.67	18.7	13.7	13.4	19.	36.	7.11	26.9	9.52	47.5	5.39	34.1	7.51
102.4	2.5	20.0	12.8	14.3	17.9	38.4	6.7	28.7	8.9	50.7	5.0	36.4	7.0
128.0	2.0	25.0	10.2	17.9	14.3	48.0	5.3	35.8	7.2	63.4	4.0	45.4	5.6
20.2	11.9	3.9	61.5	2.8	85.7	7.6	31.6	5.6	42.9	10.0	24.0	7.2	33.3
25.6	9.4	5.0	48.0	3.6	66.6	9.6	25.0	7.2	33.3	12.7	18.9	9.1	26.4
32.0	7.5	6.2	38.7	4.5	53.4	12.0	20.0	9.0	26.7	15.8	15.2	11.4	21.0
40.0	6.0	7.8	30.8	5.6	42.9	15.0	16.0	11.2	21.4	19.8	12.1	14.2	16.9
51.2	4.7	10.0	24.0	7.2	33.3	19.2	12.5	14.3	16.8	25.3	9.5	18.2	13.2
64.0	3.8	12.5	19.2	9.0	26.7	24.0	10.0	17.9	13.4	31.7	7.6	22.7	10.6
80.0	3.0	15.6	15.4	11.2	21.4	30.0	8.0	22.4	10.7	39.6	6.1	28.4	8.5
96.	2.5	18.7	12.8	13.4	17.9	36.	6.67	26.9	8.93	47.5	5.05	34.1	7.04
102.4	2.3	20.0	12.0	14.3	16.8	38.4	6.2	28.7	8.4	50.7	4.7	36.4	6.6
128.0	1.9	25.0	9.6	17.9	13.4	48.0	5.0	35.8	6.8	63.4	3.8	45.4	5.3
25.2	9.5	4.9	49.0	3.5	68.6	9.5	25.3	7.1	33.8	12.5	19.2	8.9	27.0
32.0	7.5	6.2	38.7	4.5	53.3	12.0	20.0	9.0	26.7	15.8	15.2	11.4	21.1
40.0	6.0	7.8	30.8	5.6	42.9	15.0	16.0	11.2	21.4	19.8	12.1	14.2	16.9
50.0	4.8	9.8	24.5	7.0	34.3	18.8	12.8	14.0	17.1	24.8	9.7	17.8	13.5
64.0	3.8	12.5	19.2	9.0	26.7	24.0	10.0	17.9	13.4	31.7	7.6	22.7	10.6
80.0	3.0	15.6	15.4	11.2	21.4	30.0	8.0	22.4	10.7	39.6	6.1	28.4	8.5
100.0	2.4	19.5	12.3	14.0	17.1	37.5	6.4	28.0	8.6	49.5	4.8	35.5	6.8
120.	2.	23.4	10.3	16.8	14.3	45.	5.33	33.6	7.14	59.4	4.04	42.6	5.63
128.0	1.9	25.0	9.6	17.9	13.4	48.0	5.0	35.8	6.7	63.4	3.8	45.4	5.3
160.0	1.5	31.2	7.7	22.4	10.7	60.0	4.0	44.8	5.4	79.2	3.0	56.8	4.2
31.5	7.5	6.1	38.9	4.4	54.0	11.8	20.1	8.8	27.0	15.6	15.2	11.2	21.2
40.0	5.9	7.8	30.4	5.6	42.4	15.0	15.8	11.2	21.2	19.8	12.0	14.2	16.7
50.0	4.8	9.8	24.2	7.0	33.9	18.8	12.6	14.0	17.0	24.8	9.6	17.8	13.3
62.5	3.8	12.2	19.5	8.8	27.0	23.4	10.1	17.5	13.6	30.9	7.7	22.2	10.7
80.0	3.0	15.6	15.2	11.2	21.2	30.0	7.9	22.4	10.6	39.6	6.0	28.4	8.4
100.0	2.4	19.5	12.2	14.0	17.0	37.5	6.3	28.0	8.5	49.5	4.8	35.5	6.7
125.0	1.9	24.4	9.7	17.5	13.6	46.9	5.1	35.0	6.8	61.9	3.8	44.4	5.3
150.	1.58	29.3	8.12	21.	11.3	56.3	4.22	42.	5.65	74.3	3.2	53.3	4.46
160.0	1.5	31.2	7.6	22.4	10.6	60.0	4.0	44.8	5.3	79.2	3.0	56.8	4.2
200.0	1.2	39.0	6.1	28.0	8.5	75.0	3.2	56.0	4.2	99.0	2.4	71.0	3.3
50.4	4.8	9.8	24.5	7.1	33.8	18.9	12.7	14.1	17.0	24.9	9.6	17.9	13.4
64.0	3.8	12.5	19.2	9.0	26.7	24.0	10.0	17.9	13.4	31.7	7.6	22.7	10.6
80.0	3.0	15.6	15.4	11.2	21.4	30.0	8.0	22.4	10.7	39.6	6.1	28.4	8.5
100.0	2.4	19.5	12.3	14.0	17.1	37.5	6.4	28.0	8.6	49.5	4.8	35.5	6.8
128.0	1.9	25.0	9.6	17.9	13.4	48.0	5.0	35.8	6.7	63.4	3.8	45.4	5.3
160.0	1.5	31.2	7.7	22.4	10.7	60.0	4.0	44.8	5.4	79.2	3.0	56.8	4.2
200.0	1.2	39.0	6.2	28.0	8.6	75.0	3.2	56.0	4.3	99.0	2.4	71.0	3.4
240.	1.	46.8	5.13	33.6	7.14	90.	2.67	67.2	3.57	119.	2.02	85.2	2.82
256.0	0.9	49.9	4.8	35.8	6.7	96.0	2.5	71.7	3.3	126.7	1.9	90.9	2.6
320.0	0.8	62.4	3.8	44.8	5.4	120.0	2.0	89.6	2.7	158.4	1.5	113.6	2.1

Caractéristiques optiques du Leica StereoZoom® S8 APO

				Apochromate						Achromate	
				0.63x		1.6x		2.0x		0.32x	
Distance de travail		75 mm		101 mm		37 mm		25 mm		200 mm	
Oculaires	Position de grossissement	Grossissement total	Champ d'objet mm	Grossissement total	Champ d'objet mm	Grossissement total	Champ d'objet mm	Grossissement total	Champ d'objet mm	Grossissement total	Champ d'objet mm
10x/23 10 447 130 10 447 131 10 447 136 10 447 137	1.0	10.0	23.0	6.3	36.5	16.0	14.4	20.0	11.5	3.2	71.9
	1.25	12.5	18.4	7.9	29.1	20.0	11.5	25.0	9.2	4.0	57.5
	1.6	16.0	14.4	10.1	22.8	25.6	9.0	32.0	7.2	5.1	45.1
	2.0	20.0	11.5	12.6	18.3	32.0	7.2	40.0	5.8	6.4	35.9
	2.5	25.0	9.2	15.8	14.6	40.0	5.8	50.0	4.6	8.0	28.8
	3.2	32.0	7.2	20.2	11.4	51.2	4.5	64.0	3.6	10.2	22.5
	4.0	40.0	5.8	25.2	9.1	64.0	3.6	80.0	2.9	12.8	18.0
	5.0	50.0	4.6	31.5	7.3	80.0	2.9	100.0	2.3	16.0	14.4
16x/16 10 447 132 10 447 133	6.3	63.0	3.7	39.7	5.8	100.8	2.3	126.0	1.8	20.2	11.4
	8.0	80.0	2.9	50.4	4.6	128.0	1.8	160.0	1.4	25.6	9.0
	1.0	16.0	16.0	10.1	25.3	25.6	10.0	32.0	8.0	5.1	43.9
	1.25	20.0	12.8	12.6	20.3	32.0	8.0	40.0	6.4	6.4	35.0
	1.6	25.6	10.0	16.1	15.9	41.0	6.2	51.2	5.0	8.2	27.3
	2.0	32.0	8.0	20.2	12.7	51.2	5.0	64.0	4.0	10.2	22.0
	2.5	40.0	6.4	25.2	10.2	64.0	4.0	80.0	3.2	12.8	17.5
	3.2	51.2	5.0	32.3	7.9	81.9	3.1	102.4	2.5	16.4	13.7
16x/15 B 10 447 138 10 447 139	4.0	64.0	4.0	40.3	6.4	102.4	2.5	128.0	2.0	20.5	10.9
	5.0	80.0	3.2	50.4	5.1	128.0	2.0	160.0	1.6	25.6	8.8
	6.3	100.8	2.5	63.5	4.0	161.3	1.6	201.6	1.3	32.3	6.9
	8.0	128.0	2.0	80.6	3.2	204.8	1.3	256.0	1.0	41.0	5.5
	1.0	16.0	15.0	10.1	23.7	25.6	9.4	32.0	7.5	5.1	41.2
	1.25	20.0	12.0	12.6	19.0	32.0	7.5	40.0	6.0	6.4	32.8
	1.6	25.6	9.4	16.1	14.9	41.0	5.8	51.2	4.7	8.2	25.6
	2.0	32.0	7.5	20.2	11.9	51.2	4.7	64.0	3.8	10.2	20.6
20x/12 10 447 134 10 447 135	2.5	40.0	6.0	25.2	9.6	64.0	3.8	80.0	3.0	12.8	16.4
	3.2	51.2	4.7	32.3	7.4	81.9	2.9	102.4	2.3	16.4	12.8
	4.0	64.0	3.8	40.3	6.0	102.4	2.3	128.0	1.9	20.5	10.2
	5.0	80.0	3.0	50.4	4.8	128.0	1.9	160.0	1.5	25.6	8.3
	6.3	100.8	2.3	63.5	3.8	161.3	1.5	201.6	1.2	32.3	6.5
	8.0	128.0	1.9	80.6	3.0	204.8	1.2	256.0	0.9	41.0	5.2
	1.0	20.0	12.0	12.6	19.0	32.0	7.5	40.0	6.0	6.4	37.5
	1.25	25.0	9.6	15.8	15.2	40.0	6.0	50.0	4.8	8.0	30.0
25x/9.5 B 10 450 025	1.6	32.0	7.5	20.2	11.9	51.2	4.7	64.0	3.8	10.2	23.5
	2.0	40.0	6.0	25.2	9.5	64.0	3.8	80.0	3.0	12.8	18.8
	2.5	50.0	4.8	31.5	7.6	80.0	3.0	100.0	2.4	16.0	15.0
	3.2	64.0	3.8	40.3	6.0	102.4	2.3	128.0	1.9	20.5	11.7
	4.0	80.0	3.0	50.4	4.8	128.0	1.9	160.0	1.5	25.6	9.4
	5.0	100.0	2.4	63.0	3.8	160.0	1.5	200.0	1.2	32.0	7.5
	6.3	126.0	1.9	79.4	3.0	201.6	1.2	252.0	1.0	40.3	6.0
	8.0	160.0	1.5	100.8	2.4	256.0	0.9	320.0	0.8	51.2	4.7
40x/6 B 10 450 026	1.0	25.0	9.5	15.8	15.0	40.0	5.9	50.0	4.8	8.0	29.7
	1.25	31.3	7.6	19.7	12.1	50.0	4.8	62.5	3.8	10.0	23.8
	1.6	40.0	5.9	25.2	9.4	64.0	3.7	80.0	3.0	12.8	18.6
	2.0	50.0	4.8	31.5	7.5	80.0	3.0	100.0	2.4	16.0	14.8
	2.5	62.5	3.8	39.4	6.0	100.0	2.4	125.0	1.9	20.0	11.9
	3.2	80.0	3.0	50.4	4.7	128.0	1.9	160.0	1.5	25.6	9.3
	4.0	100.0	2.4	63.0	3.8	160.0	1.5	200.0	1.2	32.0	7.4
	5.0	125.0	1.9	78.8	3.0	200.0	1.2	250.0	1.0	40.0	5.9
40x/6 B 10 450 026	6.3	157.5	1.5	99.2	2.4	252.0	0.9	315.0	0.8	50.4	4.7
	8.0	200.0	1.2	126.0	1.9	320.0	0.7	400.0	0.6	64.0	3.7
	1.0	40.0	6.0	25.2	9.5	64.0	3.8	80.0	3.0	12.8	18.8
	1.25	50.0	4.8	31.5	7.6	80.0	3.0	100.0	2.4	16.0	15.0
	1.6	64.0	3.8	40.3	6.0	102.4	2.3	128.0	1.9	20.5	11.7
	2.0	80.0	3.0	50.4	4.8	128.0	1.9	160.0	1.5	25.6	9.4
	2.5	100.0	2.4	63.0	3.8	160.0	1.5	200.0	1.2	32.0	7.5
	3.2	128.0	1.9	80.6	3.0	204.8	1.2	256.0	0.9	41.0	5.9
40x/6 B 10 450 026	4.0	160.0	1.5	100.8	2.4	256.0	0.9	320.0	0.8	51.2	4.7
	5.0	200.0	1.2	126.0	1.9	320.0	0.8	400.0	0.6	64.0	3.8
	6.3	252.0	1.0	158.8	1.5	403.2	0.6	504.0	0.5	80.6	3.0
	8.0	320.0	0.8	201.6	1.2	512.0	0.5	640.0	0.4	102.4	2.3



1

Pour la connexion au schéma principal, voir la page suivante

Désign.	Mpixel	Capteur	Taille	Taille en pixels	Refo- disse- ment	Interface
DFC295	3	CMOS-c	1/2"	3.2 µm	Non	FWb
DFC290 HD	3	CMOS-c	1/2"	3.2 µm	Non	FWb+HDMI
DFC400	1.4	CCD-c	1/2"	4.65 µm	Non	FWb+Sync
DFC425	5	CCD-c	1/2"	2.78 µm	Non	FWa+Sync
DFC425 C	5	CCD-c	1/2"	2.78 µm	Oui	FWa+Sync
DFC490	8	CCD-c	2/3"	2.7 µm	Oui	FWa+Sync
DFC310 FX	1.4	CCD-c	2/3"	6.45 µm	Oui	FWb+Sync
DFC345 FX	2	CCD-m	1/2"	4.4 µm	Oui	FWa+Sync
DFC360 FX	1.4	CCD-m	2/3"	6.45 µm	Oui	FWb+Sync
DFC500	12	CCD-c	2/3"	6.45 µm	Oui	FWa+Sync

-c : couleur / -m : monochrome

V.X.2009

Systèmes de prise de vue numériques

- 12 730 209 Kit de prise de vue Leica DFC295
 - 12 730 202 Kit de prise de vue Leica DFC290 HD*
 - 12 730 203 Kit de prise de vue Leica DFC400*
 - 12 730 221 Kit de prise de vue Leica DFC425
 - 12 730 221 Kit de prise de vue Leica DFC425 C
 - 12 730 223 Kit de prise de vue Leica DFC490
 - 11 547 001 Kit de prise de vue Leica DFC310 FX, Mac
 - 11 547 002 Kit de prise de vue Leica DFC310 FX, PC
 - 11 547 003 Kit de prise de vue Leica DFC345 FX
 - 11 547 000 Kit de prise de vue Leica DFC360 FX
 - 12 730 066 Kit de prise de vue Leica DFC500
- * pas de support pour MAC

Accessoires des systèmes de prise de vue numériques

- 12 446 120 Câble FireWire, FWa, 3 m, 6 broches sur 6
- 12 446 140 Câble FireWire, FWa, 4 m, 6 broches sur 6
- 12 730 186 Câble FireWire, 3 m, FWb, 9 broches sur 9
- 12 730 187 Câble FireWire, FWab, 3 m, 6 broches sur 9
- 12 730 211 Câble HDMI, 3 m, HDMI bilatéral
- 12 730 183 Carte OHCI FireWire PCI32, FWa
- 12 730 210 Carte OHCI FireWire PCI Express, FWb
- 12 447 066 Carte d'interface FireWire PCMCIA d'ordinateur portable pour FWa
- 12 730 188 Kit d'alimentation pour ordinateur portable, utilisable avec ports FireWire 4 broches ou ports FireWire 6 broches sans connexion au secteur
- Tubes photo et montures C**
- 10 447 319 Adaptateur T2, Canon EOS
- 10 446 175 Projectif SLR 2.5, pour appareils photo reflex avec filetage T2
- Appareil photo reflex mono-objectif sur tubes vidéo/photo
- 10 445 928 Objectif vidéo 0.32x avec monture C pour caméras numériques 1/3"
- 10 445 929 Objectif vidéo 0.5x avec monture C pour caméras numériques 1/2"
- 10 447 367 Objectif vidéo 0.63x avec monture C pour caméras numériques 2/3"
- 10 446 307 Objectif vidéo 0.8x avec monture C pour caméras numériques 2/3"
- 10 445 930 Objectif vidéo/photo 1.0x

Oculaires, œillères incluses

- 10 447 136 Oculaire 10x/23B pour lunettes, fixe
 - 10 447 137 Oculaire 10x/23B pour lunettes, réglable*
 - 10 447 138 Oculaire 16x/15B pour lunettes, fixe
 - 10 447 139 Oculaire 16x/15B pour lunettes, réglable*
 - 10 447 130 Oculaire 10x/23, fixe
 - 10 447 131 Oculaire 10x/23, réglable*
 - 10 447 132 Oculaire 16x/16, fixe
 - 10 447 133 Oculaire 16x/16, réglable*
 - 10 447 134 Oculaire 20x/12, fixe
 - 10 447 135 Oculaire 20x/12, réglable*
- * accepte les réticules

Stéréomicroscopes

- 10 446 293 Leica S4 E Stereozoom® 0.63x-3.0x, zoom 4.8:1, angle d'observation 38°
- 10 446 294 Leica S6 E Stereozoom® 0.63x-4.0x, zoom 6.3:1, angle d'observation 38°
- 10 446 295 Leica S6 Stereozoom® 0.63x-4.0x, zoom 6.3:1, angle d'observation 60°
- 10 446 296 Leica S6 T Stereozoom® 0.63x-4.0x, zoom 6.3:1, angle d'observation 38°, conducteur
- 10 446 297 Leica S6 D Stereozoom® 0.63x-4.0x, zoom 6.3:1, angle d'observation 38°, tube vidéo/photo
- 10 446 298 Leica S8 APO Stereozoom® 1.0x-8.0x avec optique de zoom à correction apochromatique, zoom 8:1, angle d'observation 38°, tube vidéo/photo

Pièces de rechange

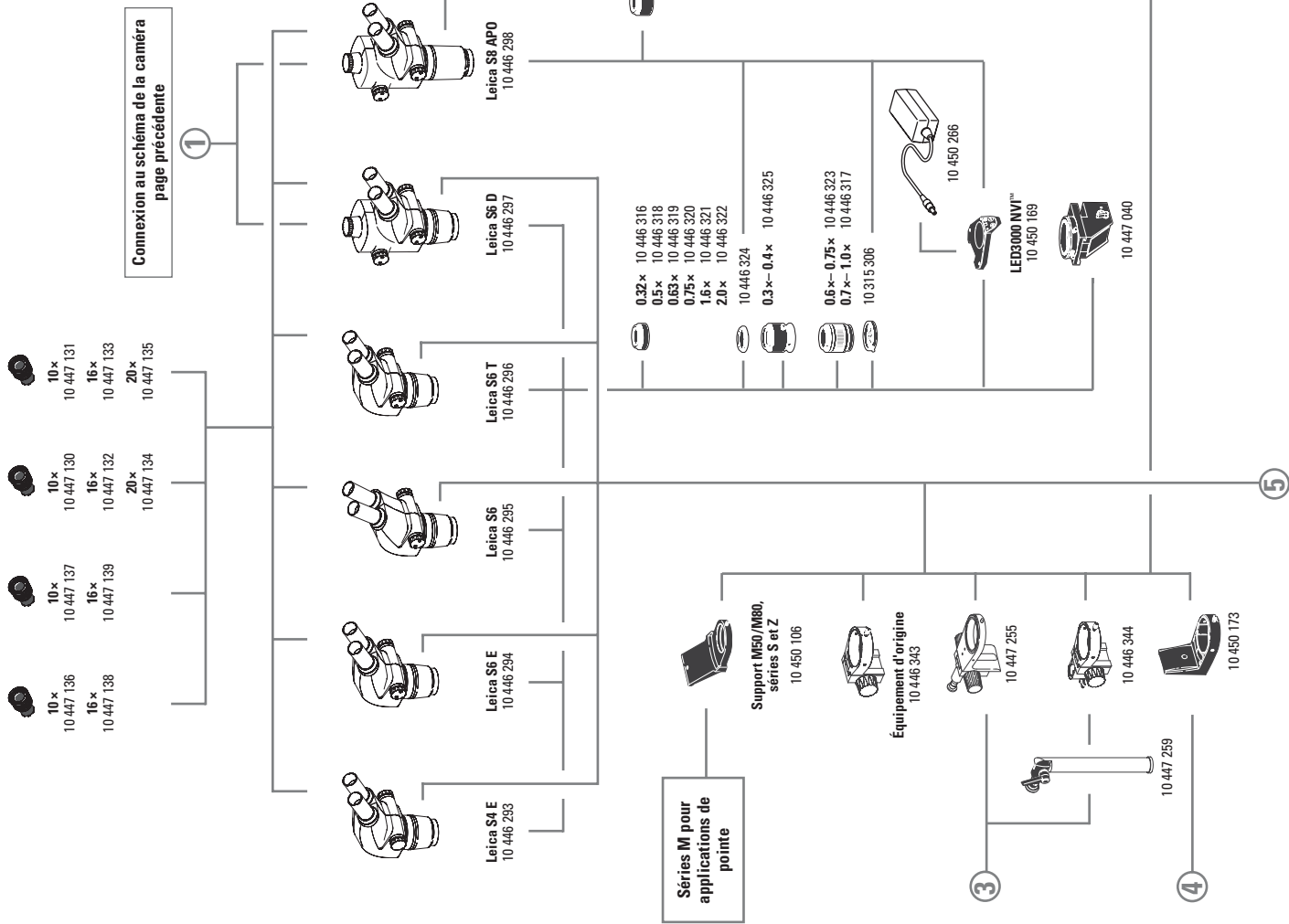
- 10 447 149 Une paire d'œillères pour oculaires
- 10 447 150 Une paire d'œillères pour oculaires, pour lunettes
- 10 447 326 Boutons de réglage du zoom, une paire, taille S8 APO

Objectifs S4 E, S6 E, S6, S6 T, S6 D

- 10 446 316 Objectifs 0.32x, WD 300 mm (WD = working distance; distance de travail)
- 10 446 318 Objectifs 0.5x, WD 200 mm
- 10 446 319 Objectifs 0.63x, WD 155 mm
- 10 446 320 Objectifs 0.75x, WD 130 mm
- 10 446 321 Objectifs 1.6x, WD 55 mm
- 10 446 322 Objectifs 2.0x, WD 35 mm
- 10 446 324 Paresoleil pour S4/S6/S8 APO
- 10 446 325 Objectifs réglables 0.3x-0.4x, WD 200-350 mm
- 10 446 323 ErgoObjectif 0.6x-0.75x, WD 77-137 mm
- 10 446 317 ErgoObjectif 0.7x-1.0x, WD 48-98 mm

Objectifs S8 APO

- 10 446 334 Objectif 0.32x, WD 200 mm
- 10 446 335 Objectif apochromatique 0.63x, WD 100 mm
- 10 446 336 Objectif apochromatique 1.6x, WD 37 mm
- 10 446 337 Objectif apochromatique 2.0x, WD 25 mm



DESCRIPTION DES ARTICLES

Platines

- 10 446 301 Platine à glissement, 120 mm
- 10 446 303 Platine hémisphérique, interface 120 mm, Ø100 mm
- 33 000 600 Platine hémisphérique, interface 120 mm, Ø150 mm, orientable
- 10 447 058 Plaque amovible en verre
- 10 447 153 Plaque amovible en verre givré
- 10 447 057 Plaque amovible noir et blanc
- 10 447 065 Plaque amovible S6 T, dissipatrice
- 10 447 275 Platines chauffantes Leica MATS TL avec dispositif de commande pour socles TL
- 10 447 276 Adaptateurs pour platines ayant un diamètre de 120 mm
- 10 447 391 Platine pour accessoires LifeOnStage
- 10 447 392 Support universel pour boîtes de Pétri, porte-objets

Polarisation

- 10 446 228 Plaque amovible en verre avec polariseur
- 10 315 306 Analyseur en monture rotative

Mesure

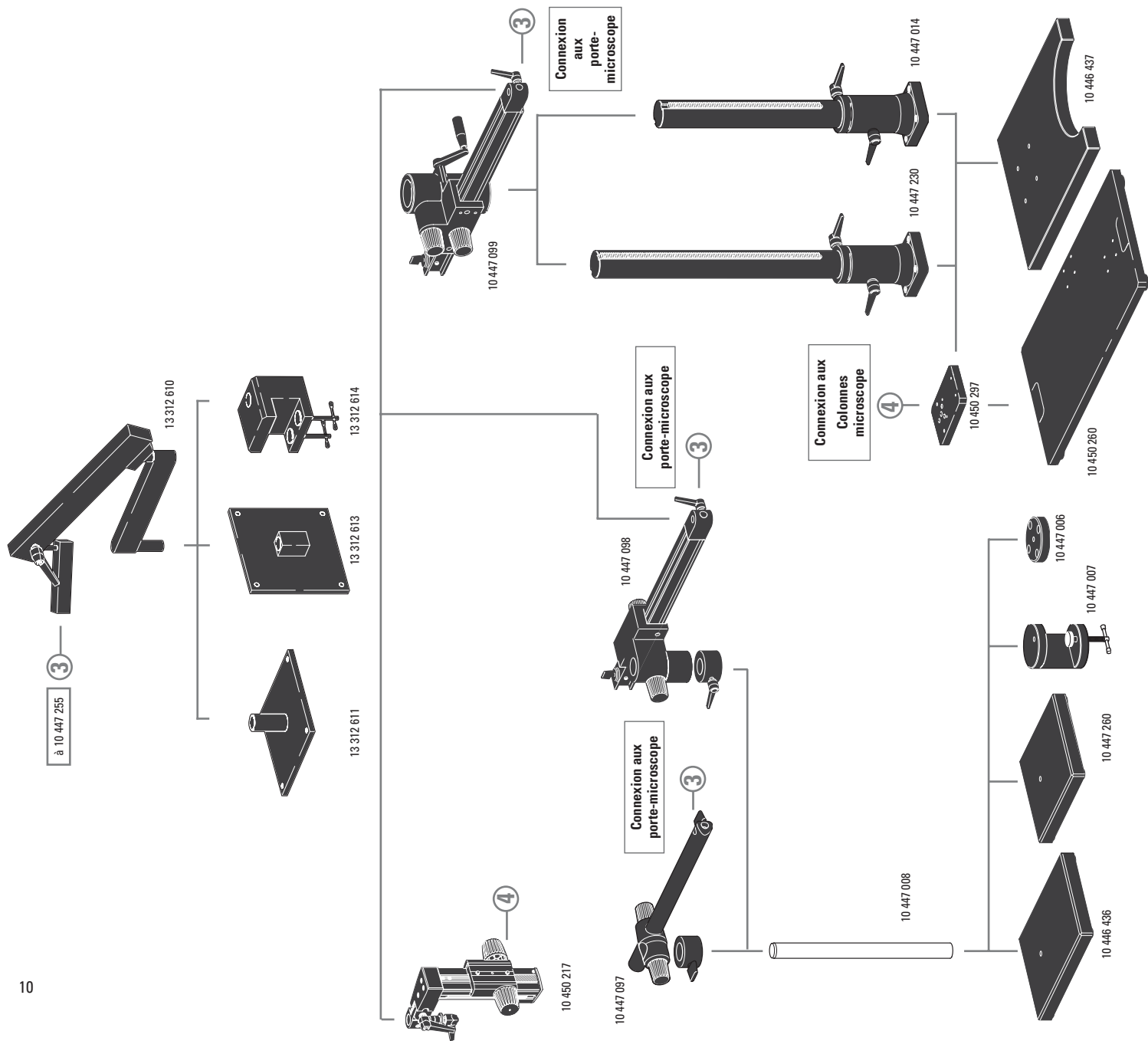
- 10 446 447 Réticule 10 mm/0.1 mm
- 10 446 448 Réticule 5 mm/0.1 mm
- 10 446 449 Réticule 5 mm/0.05 mm
- 10 447 000 Réticule 100 divisions/0.002"
- 10 447 001 Réticule 100 divisions/0.001"
- 10 447 002 Réticule 150 divisions/0.0005"
- 10 446 450 Réticule avec croix de repère
- 10 310 345 Micromètre-objet avec échelle de 50 mm graduée à 0.1 mm et 0.01 mm
- 10 447 037 Micromètre-objet avec divisions 1", 0.001"

Statifs à bras articulé

- 13 312 610 Statif à bras articulé
- 13 312 611 Fixation verticale sur table du bras articulé
- 13 312 613 Fixation murale horizontale du bras articulé
- 13 312 614 Pince pour statif à bras articulé

Statifs à bras mobile

- 10 447 260 Socle, petit
- 10 446 436 Socle, moyen
- 10 447 008 Colonne verticale 470/35 mm
- 10 447 097 Bras horizontal, ESD
- 10 447 098 Bras horizontal, standard
- 10 447 006 Flasque
- 10 447 007 Valet
- 10 446 437 Socle, grand
- 10 447 014 Colonne verticale 560/57 mm
- 10 447 230 Colonne verticale 800/57 mm
- 10 447 099 Bras horizontal, grand
- 10 450 217 Commande de mise au point avec colonne inclinable
- 10 450 260 Socle universel XL pour échantillons mesurant jusqu'à 300 x 300 mm
- 10 450 297 Adaptateur pour plaque universelle 10 450 260 pour toutes les colonnes de bras mobile



Système d'éclairage Leica L2/ KL200 LED

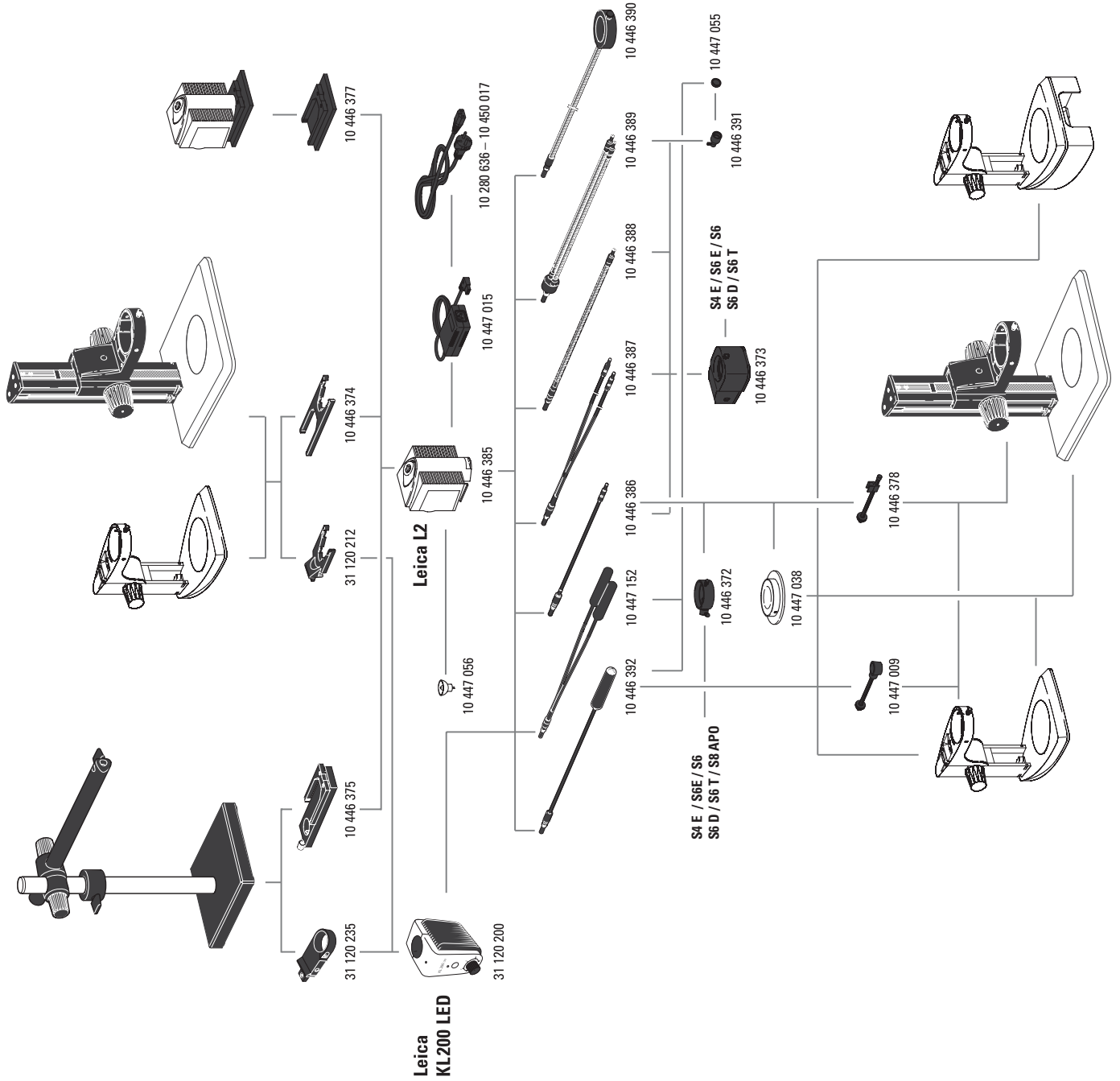
- 10 446 385 Source de lumière froide Leica L2
- 10 447 015 Transformateur Leica L2, 90 – 250 V
- 10 446 374 Adaptateur L2 pour colonne de mise au point
- 10 446 376 Adaptateur L2 pour commande de mise au point 300 mm
- 10 446 375 Adaptateur L2 pour statif à bras mobile
- 10 446 377 Socle pour source de lumière froide L2
- 10 447 056 Lampe halogène 8 V/20 W, L2

- 31 120 200 KL200 LED Source LED de lumière froide
- 31 120 212 Adaptateur LED KL200 pour colonne de mise au point
- 31 120 235 Adaptateur LED KL200 pour statif à bras mobile

- 10 446 392 Conducteur de lumière universel, 600 mm
- 10 447 317 Conducteur de lumière universel, 1000 mm
- 10 447 152 Conducteur de lumière universel, 2 bras, 600 mm

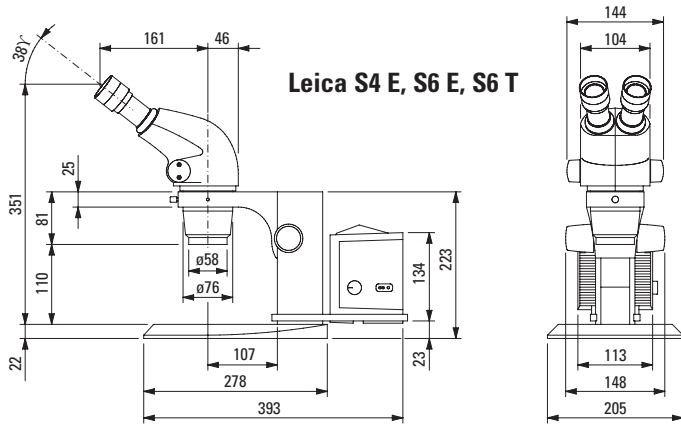
- 10 446 386 Conducteur de lumière flexible, 1 bras, 550 mm
- 10 446 387 Conducteur de lumière flexible, 2 bras, 750 mm
- 10 446 388 Conducteur de lumière sur cou de cygne, 1 bras, 500 mm
- 10 446 389 Conducteur de lumière sur cou de cygne, 2 bras, 500 mm
- 10 446 390 Lampe annulaire à 6 points, diamètre intérieur 58 mm, 750 mm
- 10 447 038 Platine de diascopie
- 10 446 391 Lentille auxiliaire de mise au point
- 10 447 055 Filtre de lumière blanche pour lentille focale
- 10 446 378 Bras pour conducteurs de lumière flexibles
- 10 447 009 Bras pour conducteurs de lumière universels
- 10 446 372 Éclairage vertical
- 10 446 373 Éclairage coaxial S4/S6/S8 APO

- 10 447 015 Transformateur Leica L2, 90 – 250 V
- 10 280 636 Câble d'alimentation réseau, 2 m, CH
- 10 445 661 Câble d'alimentation réseau, 2 m, avec fiche USA
- 10 445 662 Câble d'alimentation réseau, 2 m, avec fiche EURO
- 10 445 663 Câble d'alimentation réseau, 2 m, de type britannique
- 10 447 346 Câble d'alimentation réseau, 2 m, avec fiche Japon
- 10 450 012 Câble d'alimentation réseau, 2 m, avec fiche Argentine type K
- 10 450 013 Câble d'alimentation réseau, 2 m, avec fiche Australie type F
- 10 450 014 Câble d'alimentation réseau, 2 m, avec fiche Chine type L
- 10 450 015 Câble d'alimentation réseau, 2 m, avec fiche Israël type L
- 10 450 016 Câble d'alimentation réseau, 2 m, avec fiche Italie type E
- 10 450 017 Câble d'alimentation réseau, 2 m, avec fiche Afrique du Sud type D

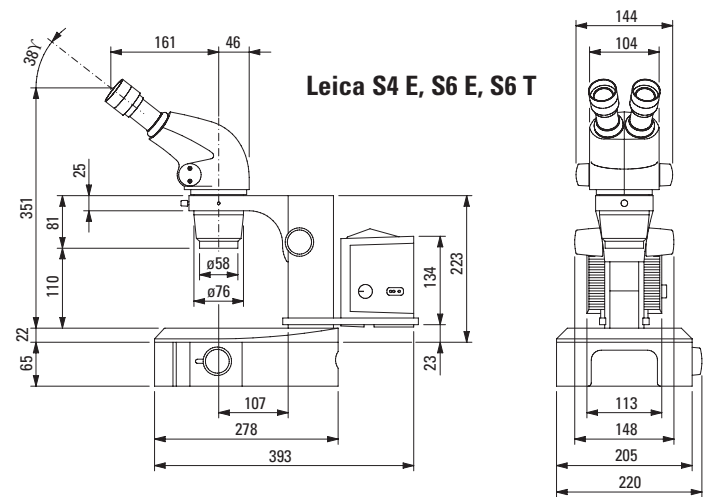


Dimensions Leica S4 E, S6 E, S6 T

avec statif épiscopique

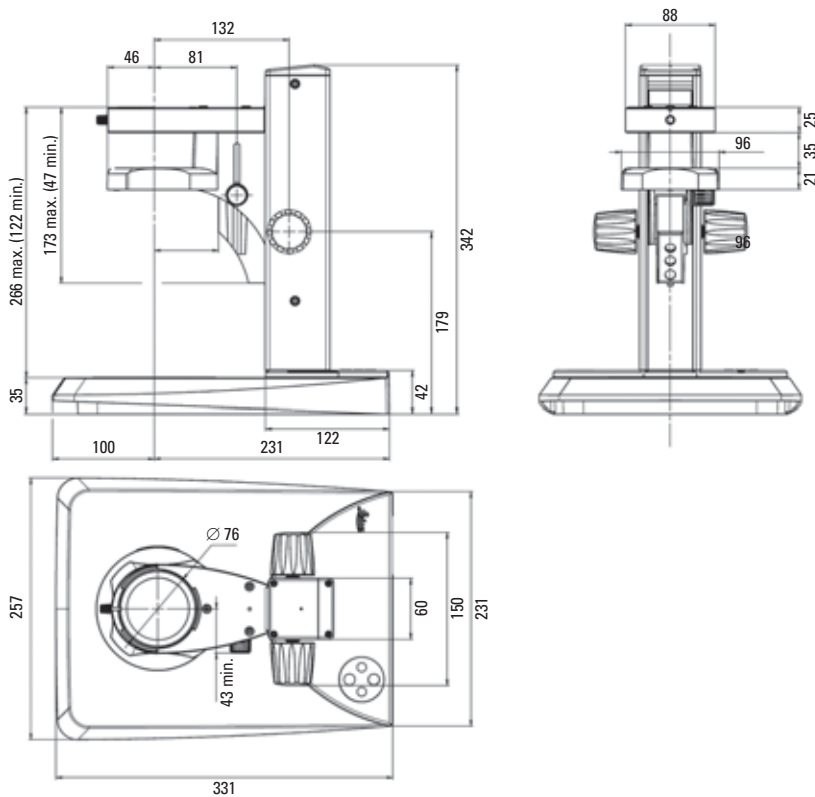


avec statif diascopique



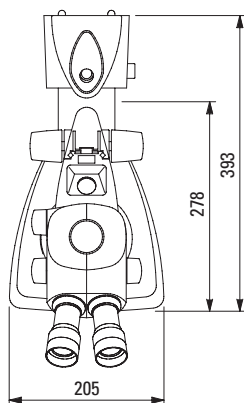
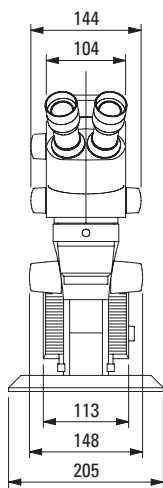
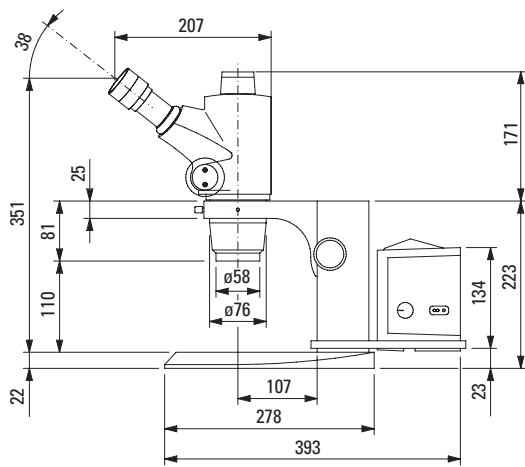
Dimensions en mm

Dimensions LED 2000 / 2500

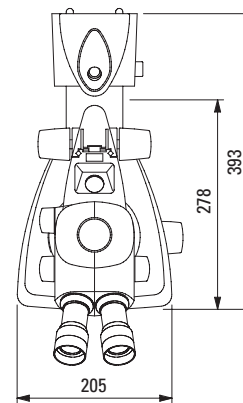
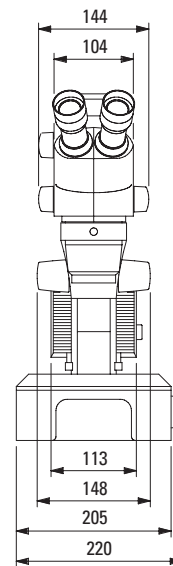
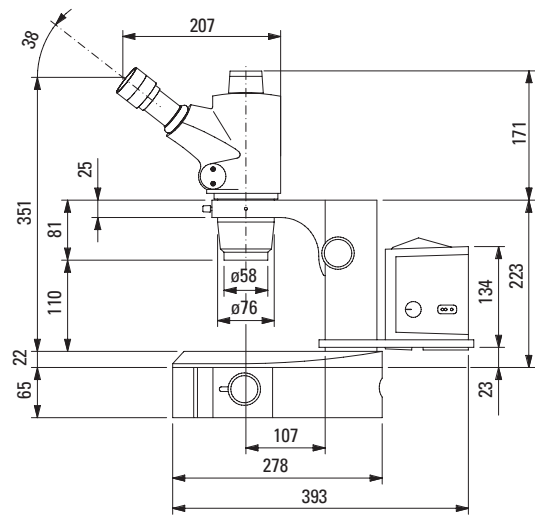


Dimensions Leica S6 D

avec statif épiscopique



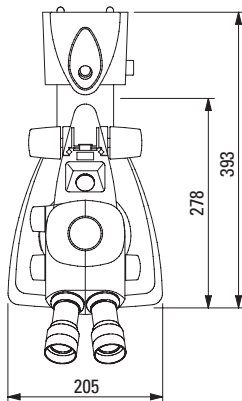
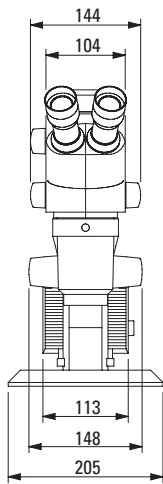
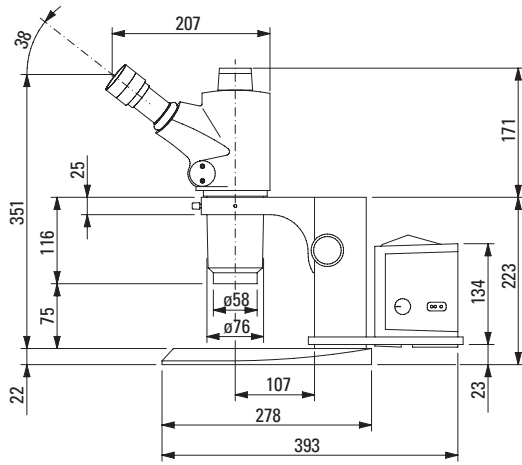
avec statif diascopique



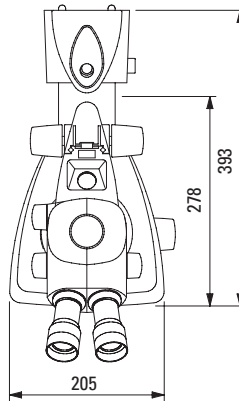
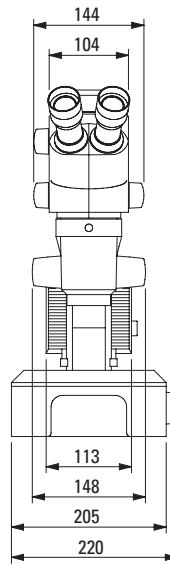
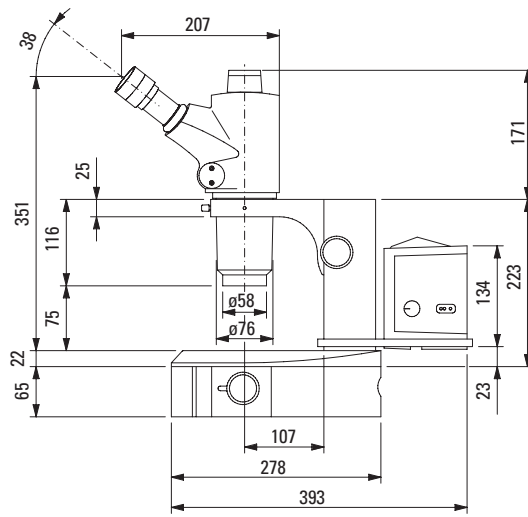
Dimensions en mm

Dimensions Leica S8 APO

avec statif épiscopique



avec statif diascopique



Dimensions en mm

Documentation informative

Toutes les brochures disponibles en allemand, anglais, français, espagnol, italien. Veuillez également consulter notre site Internet : www.leica-microsystems.com

Vous y trouverez les dernières informations et mises à jour ainsi que de nombreux exemples d'applications pratiques pour nos stéréomicroscopes dans les domaines industriel et biologique. Vous pouvez également visualiser, imprimer et sauvegarder toutes les brochures ainsi que les dernières versions des manuels.

Leica StereoZoom® Stéréomicroscopes Greenough	M1-188-0
Leica S8 APO StereoZoom®, technologie	M1-188-2
Leica S8 APO StereoZoom®, sciences naturelles	M1-188-3
Source de lumière froide Leica L2	M1-288-0
Statifs à bras mobile	M1-217-1

Caméras numériques & logiciel de traitement et d'analyse d'images

Leica DFC295 Système de caméra couleur FireWire	10IDC13010
Leica DFC425/425C Systèmes de caméra couleur FireWire	10IDC15010
Leica DC160 Système de caméra numérique	10IDC10010
Leica LAS Module d'information logiciel	10IDI12010
Leica IC80 HD Caméra numérique à haute définition intégré de stereomicroscope	10IDC14010
Leica F12 I Statif de sol	10IDA13010

« Avec l'utilisateur, pour l'utilisateur » – Leica Microsystems

Leica Microsystems opère à l'échelle globale en quatre divisions qui occupent une position de tout premier plan dans leur segment respectif.

• Life Science Division

La division Sciences de la Vie répond aux besoins d'imagerie des scientifiques par une très grande capacité d'innovation et un savoir-faire technique reconnu dans le domaine de la visualisation, la mesure et l'analyse des microstructures. De part sa connaissance approfondie des applications biologiques, la division fait bénéficier ses clients d'une avance scientifique décisive.

• Industry Division

En proposant des systèmes d'imagerie innovants et de qualité pour l'observation, la mesure et l'analyse des microstructures, la division Industrie de Leica Microsystems accompagne ses clients dans leur recherche de qualité et de résultats optimaux. Ses solutions sont utilisées aussi bien pour des tâches de routine ou de recherche, qu'en science des matériaux, en contrôle-qualité, en criminalistique et pour l'éducation.

• Biosystems Division

La division Biosystèmes de Leica Microsystems offre aux laboratoires et instituts de recherche spécialisés en histopathologie une gamme complète de produits performants. Il y a ainsi pour chaque tâche spécifique en histologie le produit adéquat – pour le patient comme pour le pathologiste. Des solutions de gestion électronique de processus d'une productivité élevée sont disponibles pour tout l'environnement du laboratoire. En offrant des systèmes d'histologie complets reposant sur une automatisation innovante et pourvus des réactifs Novocastra™, la division Biosystèmes favorise un excellent suivi des patients grâce à des capacités de traitement rapides, des diagnostics fiables et une collaboration étroite avec ses clients.

• Surgical Division

La division Chirurgie accompagne les microchirurgiens dans leur suivi des patients. Elle est un partenaire innovant qui met à la disposition des chirurgiens des microscopes chirurgicaux de grande qualité répondant à leurs besoins actuels et futurs.

La force d'innovation de Leica Microsystems est fondée depuis toujours sur une fructueuse collaboration « avec l'utilisateur, pour l'utilisateur ». Sur cette base, nous avons développé nos cinq valeurs d'entreprise : Pioneering, High-end Quality, Team Spirit, Dedication to Science et Continuous Improvement. Vivre pleinement ces valeurs signifie pour nous : **Living up to Life.**

Comme l'atteste le certificat ISO 9001, Leica Microsystems (Suisse) SA, Industry Division, dispose d'un système de gestion conforme aux exigences de la norme internationale de gestion de la qualité. La production satisfait en outre aux exigences de la norme internationale ISO 14001 pour la gestion de l'environnement.

www.leica-microsystems.com

ryf ag

Ryf AG
Bettlachstrasse 2
2540 Grenchen
tel 032 654 21 00
fax 032 654 21 09
www.ryfag.ch


MICROSYSTEMS