



# Leica StereoZoom®

Technische Informationen

Living up to Life

ryf ag



Ryf AG  
Bettlachstrasse 2  
2540 Grenchen  
tel. 032 654 21 00  
fax 032 654 21 09

[www.ryfag.ch](http://www.ryfag.ch)

**Leica**  
MICROSYSTEMS

# Technische Daten, Leistungsmerkmale

StereoZoom®	Leica S4 E	Leica S6	Leica S6 E	Leica S6 T	Leica S6 D
Optiksystem, bleifrei	12°-Greenough mit Nutzung der optimal korrigierten Objektivmitte	12°-Greenough mit Nutzung der optimal korrigierten Objektivmitte	12°-Greenough mit Nutzung der optimal korrigierten Objektivmitte	12°-Greenough mit Nutzung der optimal korrigierten Objektivmitte	12°-Greenough mit Nutzung der optimal korrigierten Objektivmitte
Zoom	4.8:1	6.3:1	6.3:1	6.3:1	6.3:1
Einblickwinkel	38°	60°	38°	38°	38°
Schutz vor ESD	antistatisch	antistatisch	antistatisch	Terminator (ableitend)	antistatisch
Spezifischer Oberflächenwiderstand	$2 \times 10^{11} \Omega / \text{Quadrat}$ , Entladezeit <2 Sekunden von 1000 V auf 100 V	$2 \times 10^{11} \Omega / \text{Quadrat}$ , Entladezeit <2 Sekunden von 1000 V auf 100 V	$2 \times 10^{11} \Omega / \text{Quadrat}$ , Entladezeit <2 Sekunden von 1000 V auf 100 V	$10^2 - 10^6 \Omega / \text{Quadrat}$ , Entladezeit <0.1 Sekunden von 1000 V auf 0 V	$2 \times 10^{11} \Omega / \text{Quadrat}$ , Entladezeit <2 Sekunden von 1000 V auf 100 V
Vergrößerung (Basisausrüstung)	6.3x–30x	6.3x–40x	6.3x–40x	6.3x–40x	6.3x–40x
Maximale Auflösung	372 LP/mm	432 LP/mm	432 LP/mm	432 LP/mm	432 LP/mm
Maximale numerische Apertur	0.124	0.144	0.144	0.144	0.144
Arbeitsabstand (Basisausrüstung)	110 mm	110 mm	110 mm	110 mm	110 mm
Objektfelddurchmesser	36.5 mm	36.5 mm	36.5 mm	36.5 mm	36.5 mm
Verstellbare Zoombegrenzungen		2	2	2	2
Video-/Fototubus, umschaltbar					100% visuell oder 100% Video/Foto und 100% visuell im linken Okular
Bildaufnahme mit Koaxialbeleuchtung					Ja
Standardobjektive, bleifrei	Achromate 0.32x, 0.5x, 0.63x, 0.75x, 1.6x, 2.0x	Achromate 0.32x, 0.5x, 0.63x, 0.75x, 1.6x, 2.0x	Achromate 0.32x, 0.5x, 0.63x, 0.75x, 1.6x, 2.0x	Achromate 0.32x, 0.5x, 0.63x, 0.75x, 1.6x, 2.0x	Achromate 0.32x, 0.5x, 0.63x, 0.75x, 1.6x, 2.0x
ErgoObjektive™	0.6x–0.75x / 77–137 mm 0.7x–1.0x / 48–98 mm	0.6x–0.75x / 77–137 mm 0.7x–1.0x / 48–98 mm	0.6x–0.75x / 77–137 mm 0.7x–1.0x / 48–98 mm	0.6x–0.75x / 77–137 mm 0.7x–1.0x / 48–98 mm	0.6x–0.75x / 77–137 mm 0.7x–1.0x / 48–98 mm
Verstellbare Objektive	0.3x–0.4x / 200–350 mm	0.3x–0.4x / 200–350 mm	0.3x–0.4x / 200–350 mm	0.3x–0.4x / 200–350 mm	0.3x–0.4x / 200–350 mm
Ergonomische Okulare, fest und verstellbar, mit Augenmuscheln	10x/23, 16x/16, 20x/12	10x/23, 16x/16, 20x/12	10x/23, 16x/16, 20x/12	10x/23, 16x/16, 20x/12	10x/23, 16x/16, 20x/12
Ergonomische Okulare, verstellbar, mit Augenmuscheln	10x/23, 16x/15, 25x/9.5, 40x/6	10x/23, 16x/15, 25x/9.5, 40x/6	10x/23, 16x/15, 25x/9.5, 40x/6	10x/23, 16x/15, 25x/9.5, 40x/6	10x/23, 16x/15, 25x/9.5, 40x/6
Augenabstand	55–75 mm	55–75 mm	55–75 mm	55–75 mm	55–75 mm

StereoZoom® ist eine im Principal Register des US Patent und Trademark Office eingetragene Marke.

## Zubehör

Leica S8 APO
12°-Greenough mit Nutzung der optimal korrigierten Objektivmitte
8:1, apochromatisch
38°
antistatisch
2×10 <sup>11</sup> Ω/Quadrat, Entladezeit <2 Sekunden von 1000 V auf 100 V
10× – 80×
600 LP/mm
0.2
75 mm
23 mm
2
100% visuell oder 100 % Video/Foto und 100% visuell im linken Okular
Ja
Apochromate 0.63×, 1.6×, 2.0× Achromat 0.32×
10×/23, 16×/15, 25×/9.5, 40×/6
55 – 75 mm

Stative, Beleuchtungen	
Auflichtstative	antistatisch und Terminator (ableitend)
Fokussiertrieb	grob, fein, neigbar für OEM-Adaptationen (Bonder), Verstellbarkeit regulierbar
Fokussierbereich	135 mm
Mikroskopträger	Optikträger um 360° drehbar
Schwenkarmstative	<ul style="list-style-type: none"> <li>Schwenkarmstativ ESD</li> <li>Schwenkarmstativ Standard mit leichtgängigem Horizontalarm (Kugellager)</li> <li>Schwenkarmstativ mit leichtgängigem Horizontalarm und Kurbel für komfortable Höhenpositionierung</li> </ul>
FlexArm	Zur Montage an der Befestigung am Arbeitstisch sowie an der Wand
Auflichtstativ LED 2000	Integrierte 5-fach einstellbare LED-Beleuchtung für Auflicht
Durchlichtstative	<ul style="list-style-type: none"> <li>Durchlichtuntersatz mit verschiebbarem Reflektor für schiefe Beleuchtung</li> <li>Auflichtstative Hellfeld, Hell- und Dunkelfeld</li> <li>Hochleistungsbasis</li> </ul>
Durchlichtstativ LED 2500	Integrierte 6-fach einstellbare LED-Beleuchtung für Auf- und Durchlicht
Tische	Gleitisch, Kugeltisch, Polarisator
Beleuchtungen	<ul style="list-style-type: none"> <li>Leica KL200 LED und L2 antistatische Kaltlichtquellen zur Koppelung an das Stativ</li> <li>diverse Glasfaserlichtleiter</li> <li>Zubehör für Koaxial-, Vertikal- und Durchlicht</li> <li>Leica LED1000 (Ring-, Spot- und Durchlichteinsatz)</li> <li>Leica LED3000 NVI™ nahezu vertikale Beleuchtung mit LED-Technologie</li> </ul>

Zubehör	
Messstrichplatten	für Längenmessungen und Auszählungen
Auf- und Schrägsicht (Modelle S4 E/S6)	45°-Seitenansicht rund um das Objekt
Objektiv-Schutzglas	Schutz vor Beschädigung und Verunreinigung
Digitale Bildaufnahmesysteme (S6 D/S8 APO)	Diverse digitale Bildaufnahmesysteme für Routine bis High-End, FireWire Leica DFC Kameralinie
Digitalkamera für Stereomikroskope ohne Fotoausgang	Leica DC160
Bildarchivierungs- und -bearbeitungssoftware	<ul style="list-style-type: none"> <li>Leica Application Suite (LAS): Extended Annotation, Interactive Measurements, Live Measurements, Montage, MultiTime, Reticule, Web Sharing</li> </ul>
Video (S6 D/S8 APO)	Diverse Video-Objektive und -Adapter für handelsübliche CCD-Kameras

# Optische Daten StereoZoom® Leica S4 E, S6 E, S6, S6 T, S6 D

				mit Vorsatzobjektiven									
				0.32x		0.5x		0.63x		0.75x		1.6x	
Arbeitsabstand		110 mm		300 mm		200 mm		155 mm		133 mm		55 mm	
Okulare	Zoom-position	Totalvergrößerung	Objektfeld mm	Totalvergrößerung	Objektfeld mm	Totalvergrößerung	Objektfeld mm	Totalvergrößerung	Objektfeld mm	Totalvergrößerung	Objektfeld mm	Totalvergrößerung	Objektfeld mm
<b>10x/23</b> 10 447 130 10 447 131 10 447 136 10 447 137	0.63	6.3	36.5	2.0	115.0	3.2	71.9	4.0	57.5	4.7	48.9	10.1	22.8
	0.8	8.0	28.8	2.6	88.5	4.0	57.5	5.0	46.0	6.0	38.3	12.8	18.0
	1.0	10.0	23.0	3.2	71.9	5.0	46.0	6.3	36.5	7.5	30.7	16.0	14.4
	1.25	12.5	18.4	4.0	57.5	6.3	36.5	7.9	29.1	9.4	24.5	20.0	11.5
	1.6	16.0	14.4	5.1	45.1	8.0	28.8	10.1	22.8	12.0	19.2	25.6	9.0
	2.0	20.0	11.5	6.4	35.9	10.0	23.0	12.6	18.3	15.0	15.3	32.0	7.2
	2.5	25.0	9.2	8.0	28.8	12.5	18.4	15.8	14.6	18.8	12.2	40.0	5.8
	3.0	30.0	7.67	9.6	24.0	15.0	15.3	18.9	12.2	22.5	10.2	48.0	4.79
	3.2*	32.0	7.2	10.2	22.5	16.0	14.4	20.2	11.4	24.0	9.6	51.2	4.5
4.0*	40.0	5.8	12.8	18.0	20.0	11.5	25.2	9.1	30.0	7.7	64.0	3.6	
<b>16x/16</b> 10 447 132 10 447 133 10 446 354 10 446 355	0.63	10.1	25.3	3.2	80.0	5.0	51.2	6.4	40.0	7.6	33.7	16.1	15.9
	0.8	12.8	20.0	4.1	62.4	6.4	40.0	8.1	31.6	9.6	26.7	20.5	12.5
	1.0	16.0	16.0	5.1	50.2	8.0	32.0	10.1	25.3	12.0	21.3	25.6	10.0
	1.25	20.0	12.8	6.4	40.0	10.0	25.6	12.6	20.3	15.0	17.1	32.0	8.0
	1.6	25.6	10.0	8.2	31.2	12.8	20.0	16.1	15.9	19.2	13.3	41.0	6.2
	2.0	32.0	8.0	10.2	25.1	16.0	16.0	20.2	12.7	24.0	10.7	51.2	5.0
	2.5	40.0	6.4	12.8	20.0	20.0	12.8	25.2	10.2	30.0	8.5	64.0	4.0
	3.0	48.0	5.33	15.4	16.7	24.0	10.7	30.2	8.47	36.0	7.11	76.8	3.33
	3.2*	51.2	5.0	16.4	15.6	25.6	10.0	32.3	7.9	38.4	6.7	81.9	3.1
4.0*	64.0	4.0	20.5	12.5	32.0	8.0	40.3	6.4	48.0	5.3	102.4	2.5	
<b>16x/15 B</b> 10 447 138 10 447 139	0.63	10.1	23.8	3.2	74.0	5.0	47.6	6.4	37.8	7.6	31.7	16.1	14.9
	0.8	12.8	18.8	4.1	58.6	6.4	37.5	8.1	29.8	9.6	25.0	20.5	11.7
	1.0	16.0	15.0	5.1	46.9	8.0	30.0	10.1	23.8	12.0	20.0	25.6	9.4
	1.25	20.0	12.0	6.4	37.5	10.0	24.0	12.6	19.0	15.0	16.0	32.0	7.5
	1.6	25.6	9.4	8.2	29.3	12.8	18.8	16.1	14.9	19.2	12.5	41.0	5.8
	2.0	32.0	7.5	10.2	23.4	16.0	15.0	20.2	11.9	24.0	10.0	51.2	4.7
	2.5	40.0	6.0	12.8	18.8	20.0	12.0	25.2	9.5	30.0	8.0	64.0	3.8
	3.0	48.0	5.0	15.4	15.6	24.0	10.0	30.2	7.94	36.0	6.67	76.8	3.13
	3.2*	51.2	4.7	16.4	14.6	25.6	9.4	32.3	7.4	38.4	6.2	81.9	2.9
4.0*	64.0	3.8	20.5	11.7	32.0	7.5	40.3	5.9	48.0	5.0	102.4	2.3	
<b>20x/12</b> 10 447 134 10 447 135	0.63	12.6	19.0	4.0	60.0	6.3	38.1	7.9	30.4	9.5	25.3	20.2	11.9
	0.8	16.0	15.0	5.1	47.1	8.0	30.0	10.1	23.8	12.0	20.0	25.6	9.4
	1.0	20.0	12.0	6.4	37.5	10.0	24.0	12.6	19.0	15.0	16.0	32.0	7.5
	1.25	25.0	9.6	8.0	30.0	12.5	19.2	15.8	15.2	18.8	12.8	40.0	6.0
	1.6	32.0	7.5	10.2	23.5	16.0	15.0	20.2	11.9	24.0	10.0	51.2	4.7
	2.0	40.0	6.0	12.8	18.8	20.0	12.0	25.2	9.5	30.0	8.0	64.0	3.8
	2.5	50.0	4.8	16.0	15.0	25.0	9.6	31.5	7.6	37.5	6.4	80.0	3.0
	3.0	60.0	4.0	19.2	12.5	30.0	8.0	37.8	6.35	45.0	5.33	96.0	2.5
	3.2*	64.0	3.8	20.5	11.7	32.0	7.5	40.3	6.0	48.0	5.0	102.4	2.3
4.0*	80.0	3.0	25.6	9.4	40.0	6.0	50.4	4.8	60.0	4.0	128.0	1.9	
<b>25x/9.5 B</b> 10 450 025	0.63	15.8	15.0	5.0	47.5	7.9	30.1	9.9	24.0	11.8	20.1	25.2	9.4
	0.8	20.0	11.9	6.4	37.1	10.0	23.8	12.6	18.8	15.0	15.8	32.0	7.4
	1.0	25.0	9.5	8.0	29.7	12.5	19.0	15.8	15.0	18.8	12.6	40.0	5.9
	1.25	31.3	7.6	10.0	23.8	15.6	15.2	19.7	12.1	23.4	10.1	50.0	4.8
	1.6	40.0	5.9	12.8	18.6	20.0	11.9	25.2	9.4	30.0	7.9	64.0	3.7
	2.0	50.0	4.8	16.0	14.8	25.0	9.5	31.5	7.5	37.5	6.3	80.0	3.0
	2.5	62.5	3.8	20.0	11.9	31.3	7.6	39.4	6.0	46.9	5.1	100.0	2.4
	3.0	75.0	3.17	24.0	9.9	37.5	6.33	47.3	5.03	56.3	4.22	120.0	1.98
	3.2*	80.0	3.0	25.6	9.3	40.0	5.9	50.4	4.7	60.0	4.0	128.0	1.9
4.0*	100.0	2.4	32.0	7.4	50.0	4.8	63.0	3.8	75.0	3.2	160.0	1.5	
<b>40x/6 B</b> 10 450 026	0.63	25.2	9.5	8.1	29.6	12.6	19.0	15.9	15.1	18.9	12.7	40.3	6.0
	0.8	32.0	7.5	10.2	23.5	16.0	15.0	20.2	11.9	24.0	10.0	51.2	4.7
	1.0	40.0	6.0	12.8	18.8	20.0	12.0	25.2	9.5	30.0	8.0	64.0	3.8
	1.25	50.0	4.8	16.0	15.0	25.0	9.6	31.5	7.6	37.5	6.4	80.0	3.0
	1.6	64.0	3.8	20.5	11.7	32.0	7.5	40.3	6.0	48.0	5.0	102.4	2.3
	2.0	80.0	3.0	25.6	9.4	40.0	6.0	50.4	4.8	60.0	4.0	128.0	1.9
	2.5	100.0	2.4	32.0	7.5	50.0	4.8	63.0	3.8	75.0	3.2	160.0	1.5
	3.0	120.0	2.0	38.4	6.25	60.0	4.0	75.6	3.17	90.0	2.67	192.0	1.25
	3.2*	128.0	1.9	41.0	5.9	64.0	3.8	80.6	3.0	96.0	2.5	204.8	1.2
4.0*	160.0	1.5	51.2	4.7	80.0	3.0	100.8	2.4	120.0	2.0	256.0	0.9	

\* Zoomposition 4.0 und 3.2 nur bei S6-Modellen

mit Vorsatzobjektiven													
2.0x		0.3x–0.4x		0.3x–0.4x		0.6x–0.75x		0.6x–0.75x		0.7x–1.0x		0.7x–1.0x	
35 mm		200 mm		350 mm		77 mm		137 mm		48 mm		98 mm	
Totalvergrößerung	Objektfeld mm	Totalvergrößerung	Objektfeld mm	Totalvergrößerung	Objektfeld mm	Totalvergrößerung	Objektfeld mm	Totalvergrößerung	Objektfeld mm	Totalvergrößerung	Objektfeld mm	Totalvergrößerung	Objektfeld mm
12.6	18.3	2.5	92.0	1.8	127.8	4.7	48.9	3.5	65.7	6.2	37.1	4.5	51.1
16.0	14.4	3.1	74.2	2.2	104.5	6.0	38.3	4.5	51.1	7.9	29.1	5.7	40.4
20.0	11.5	3.9	59.0	2.8	82.1	7.5	30.7	5.6	41.1	9.9	23.2	7.1	32.4
25.0	9.2	4.9	46.9	3.5	65.7	9.4	24.5	7.0	32.9	12.4	18.5	8.9	25.8
32.0	7.2	6.2	37.1	4.5	51.1	12.0	19.2	9.0	25.6	15.8	14.6	11.4	20.2
40.0	5.8	7.8	29.5	5.6	41.1	15.0	15.3	11.2	20.5	19.8	11.6	14.2	16.2
50.0	4.6	9.8	23.5	7.0	32.9	18.8	12.2	14.0	16.4	24.8	9.3	17.8	12.9
60.	3.83	11.7	19.7	8.4	27.4	22.5	10.2	16.8	13.7	29.7	7.74	21.3	10.8
64.0	3.6	12.5	18.4	9.0	25.6	24.0	9.6	17.9	12.8	31.7	7.3	22.7	10.1
80.0	2.9	15.6	14.7	11.2	20.5	30.0	7.7	22.4	10.3	39.6	5.8	28.4	8.1
20.2	12.7	3.9	65.6	2.8	91.4	7.6	33.7	5.6	45.7	10.0	25.6	7.2	35.6
25.6	10.0	5.0	51.2	3.6	71.1	9.6	26.7	7.2	35.6	12.7	20.2	9.1	28.1
32.0	8.0	6.2	41.3	4.5	56.9	12.0	21.3	9.0	28.4	15.8	16.2	11.4	22.5
40.0	6.4	7.8	32.8	5.6	45.7	15.0	17.1	11.2	22.9	19.8	12.9	14.2	18.0
51.2	5.0	10.0	25.6	7.2	35.6	19.2	13.3	14.3	17.9	25.3	10.1	18.2	14.1
64.0	4.0	12.5	20.5	9.0	28.4	24.0	10.7	17.9	14.3	31.7	8.1	22.7	11.3
80.0	3.2	15.6	16.4	11.2	22.9	30.0	8.5	22.4	11.4	39.6	6.5	28.4	9.0
96.	2.67	18.7	13.7	13.4	19.	36.	7.11	26.9	9.52	47.5	5.39	34.1	7.51
102.4	2.5	20.0	12.8	14.3	17.9	38.4	6.7	28.7	8.9	50.7	5.0	36.4	7.0
128.0	2.0	25.0	10.2	17.9	14.3	48.0	5.3	35.8	7.2	63.4	4.0	45.4	5.6
20.2	11.9	3.9	61.5	2.8	85.7	7.6	31.6	5.6	42.9	10.0	24.0	7.2	33.3
25.6	9.4	5.0	48.0	3.6	66.6	9.6	25.0	7.2	33.3	12.7	18.9	9.1	26.4
32.0	7.5	6.2	38.7	4.5	53.4	12.0	20.0	9.0	26.7	15.8	15.2	11.4	21.0
40.0	6.0	7.8	30.8	5.6	42.9	15.0	16.0	11.2	21.4	19.8	12.1	14.2	16.9
51.2	4.7	10.0	24.0	7.2	33.3	19.2	12.5	14.3	16.8	25.3	9.5	18.2	13.2
64.0	3.8	12.5	19.2	9.0	26.7	24.0	10.0	17.9	13.4	31.7	7.6	22.7	10.6
80.0	3.0	15.6	15.4	11.2	21.4	30.0	8.0	22.4	10.7	39.6	6.1	28.4	8.5
96.	2.5	18.7	12.8	13.4	17.9	36.	6.67	26.9	8.93	47.5	5.05	34.1	7.04
102.4	2.3	20.0	12.0	14.3	16.8	38.4	6.2	28.7	8.4	50.7	4.7	36.4	6.6
128.0	1.9	25.0	9.6	17.9	13.4	48.0	5.0	35.8	6.8	63.4	3.8	45.4	5.3
25.2	9.5	4.9	49.0	3.5	68.6	9.5	25.3	7.1	33.8	12.5	19.2	8.9	27.0
32.0	7.5	6.2	38.7	4.5	53.3	12.0	20.0	9.0	26.7	15.8	15.2	11.4	21.1
40.0	6.0	7.8	30.8	5.6	42.9	15.0	16.0	11.2	21.4	19.8	12.1	14.2	16.9
50.0	4.8	9.8	24.5	7.0	34.3	18.8	12.8	14.0	17.1	24.8	9.7	17.8	13.5
64.0	3.8	12.5	19.2	9.0	26.7	24.0	10.0	17.9	13.4	31.7	7.6	22.7	10.6
80.0	3.0	15.6	15.4	11.2	21.4	30.0	8.0	22.4	10.7	39.6	6.1	28.4	8.5
100.0	2.4	19.5	12.3	14.0	17.1	37.5	6.4	28.0	8.6	49.5	4.8	35.5	6.8
120.	2.	23.4	10.3	16.8	14.3	45.	5.33	33.6	7.14	59.4	4.04	42.6	5.63
128.0	1.9	25.0	9.6	17.9	13.4	48.0	5.0	35.8	6.7	63.4	3.8	45.4	5.3
160.0	1.5	31.2	7.7	22.4	10.7	60.0	4.0	44.8	5.4	79.2	3.0	56.8	4.2
31.5	7.5	6.1	38.9	4.4	54.0	11.8	20.1	8.8	27.0	15.6	15.2	11.2	21.2
40.0	5.9	7.8	30.4	5.6	42.4	15.0	15.8	11.2	21.2	19.8	12.0	14.2	16.7
50.0	4.8	9.8	24.2	7.0	33.9	18.8	12.6	14.0	17.0	24.8	9.6	17.8	13.3
62.5	3.8	12.2	19.5	8.8	27.0	23.4	10.1	17.5	13.6	30.9	7.7	22.2	10.7
80.0	3.0	15.6	15.2	11.2	21.2	30.0	7.9	22.4	10.6	39.6	6.0	28.4	8.4
100.0	2.4	19.5	12.2	14.0	17.0	37.5	6.3	28.0	8.5	49.5	4.8	35.5	6.7
125.0	1.9	24.4	9.7	17.5	13.6	46.9	5.1	35.0	6.8	61.9	3.8	44.4	5.3
150.	1.58	29.3	8.12	21.	11.3	56.3	4.22	42.	5.65	74.3	3.2	53.3	4.46
160.0	1.5	31.2	7.6	22.4	10.6	60.0	4.0	44.8	5.3	79.2	3.0	56.8	4.2
200.0	1.2	39.0	6.1	28.0	8.5	75.0	3.2	56.0	4.2	99.0	2.4	71.0	3.3
50.4	4.8	9.8	24.5	7.1	33.8	18.9	12.7	14.1	17.0	24.9	9.6	17.9	13.4
64.0	3.8	12.5	19.2	9.0	26.7	24.0	10.0	17.9	13.4	31.7	7.6	22.7	10.6
80.0	3.0	15.6	15.4	11.2	21.4	30.0	8.0	22.4	10.7	39.6	6.1	28.4	8.5
100.0	2.4	19.5	12.3	14.0	17.1	37.5	6.4	28.0	8.6	49.5	4.8	35.5	6.8
128.0	1.9	25.0	9.6	17.9	13.4	48.0	5.0	35.8	6.7	63.4	3.8	45.4	5.3
160.0	1.5	31.2	7.7	22.4	10.7	60.0	4.0	44.8	5.4	79.2	3.0	56.8	4.2
200.0	1.2	39.0	6.2	28.0	8.6	75.0	3.2	56.0	4.3	99.0	2.4	71.0	3.4
240.	1.	46.8	5.13	33.6	7.14	90.	2.67	67.2	3.57	119.	2.02	85.2	2.82
256.0	0.9	49.9	4.8	35.8	6.7	96.0	2.5	71.7	3.3	126.7	1.9	90.9	2.6
320.0	0.8	62.4	3.8	44.8	5.4	120.0	2.0	89.6	2.7	158.4	1.5	113.6	2.1

# Optische Daten Leica StereoZoom® S8 APO

				Apochromat						Achromat	
				0.63x		1.6x		2.0x		0.32x	
Arbeitsabstand		75 mm		101 mm		37 mm		25 mm		200 mm	
Okulare	Zoom-position	Totalvergrößerung	Objekt-feld mm	Totalvergrößerung	Objekt-feld mm	Totalvergrößerung	Objekt-feld mm	Totalvergrößerung	Objekt-feld mm	Totalvergrößerung	Objekt-feld mm
<b>10x/23</b> 10 447 130 10 447 131 10 447 136 10 447 137	1.0	10.0	23.0	6.3	36.5	16.0	14.4	20.0	11.5	3.2	71.9
	1.25	12.5	18.4	7.9	29.1	20.0	11.5	25.0	9.2	4.0	57.5
	1.6	16.0	14.4	10.1	22.8	25.6	9.0	32.0	7.2	5.1	45.1
	2.0	20.0	11.5	12.6	18.3	32.0	7.2	40.0	5.8	6.4	35.9
	2.5	25.0	9.2	15.8	14.6	40.0	5.8	50.0	4.6	8.0	28.8
	3.2	32.0	7.2	20.2	11.4	51.2	4.5	64.0	3.6	10.2	22.5
	4.0	40.0	5.8	25.2	9.1	64.0	3.6	80.0	2.9	12.8	18.0
	5.0	50.0	4.6	31.5	7.3	80.0	2.9	100.0	2.3	16.0	14.4
<b>16x/16</b> 10 447 132 10 447 133	6.3	63.0	3.7	39.7	5.8	100.8	2.3	126.0	1.8	20.2	11.4
	8.0	80.0	2.9	50.4	4.6	128.0	1.8	160.0	1.4	25.6	9.0
	1.0	16.0	16.0	10.1	25.3	25.6	10.0	32.0	8.0	5.1	43.9
	1.25	20.0	12.8	12.6	20.3	32.0	8.0	40.0	6.4	6.4	35.0
	1.6	25.6	10.0	16.1	15.9	41.0	6.2	51.2	5.0	8.2	27.3
	2.0	32.0	8.0	20.2	12.7	51.2	5.0	64.0	4.0	10.2	22.0
	2.5	40.0	6.4	25.2	10.2	64.0	4.0	80.0	3.2	12.8	17.5
	3.2	51.2	5.0	32.3	7.9	81.9	3.1	102.4	2.5	16.4	13.7
<b>16x/15 B</b> 10 447 138 10 447 139	4.0	64.0	4.0	40.3	6.4	102.4	2.5	128.0	2.0	20.5	10.9
	5.0	80.0	3.2	50.4	5.1	128.0	2.0	160.0	1.6	25.6	8.8
	6.3	100.8	2.5	63.5	4.0	161.3	1.6	201.6	1.3	32.3	6.9
	8.0	128.0	2.0	80.6	3.2	204.8	1.3	256.0	1.0	41.0	5.5
	1.0	16.0	15.0	10.1	23.7	25.6	9.4	32.0	7.5	5.1	41.2
	1.25	20.0	12.0	12.6	19.0	32.0	7.5	40.0	6.0	6.4	32.8
	1.6	25.6	9.4	16.1	14.9	41.0	5.8	51.2	4.7	8.2	25.6
	2.0	32.0	7.5	20.2	11.9	51.2	4.7	64.0	3.8	10.2	20.6
<b>20x/12</b> 10 447 134 10 447 135	2.5	40.0	6.0	25.2	9.6	64.0	3.8	80.0	3.0	12.8	16.4
	3.2	51.2	4.7	32.3	7.4	81.9	2.9	102.4	2.3	16.4	12.8
	4.0	64.0	3.8	40.3	6.0	102.4	2.3	128.0	1.9	20.5	10.2
	5.0	80.0	3.0	50.4	4.8	128.0	1.9	160.0	1.5	25.6	9.4
	6.3	100.8	2.3	63.5	3.8	161.3	1.5	201.6	1.2	32.3	8.3
	8.0	128.0	1.9	80.6	3.0	204.8	1.2	256.0	0.9	41.0	6.5
	1.0	20.0	12.0	12.6	19.0	32.0	7.5	40.0	6.0	6.4	37.5
	1.25	25.0	9.6	15.8	15.2	40.0	6.0	50.0	4.8	8.0	30.0
<b>25x/9.5 B</b> 10 450 025	1.6	32.0	7.5	20.2	11.9	51.2	4.7	64.0	3.8	10.2	23.5
	2.0	40.0	6.0	25.2	9.5	64.0	3.8	80.0	3.0	12.8	18.8
	2.5	50.0	4.8	31.5	7.6	80.0	3.0	100.0	2.4	16.0	15.0
	3.2	64.0	3.8	40.3	6.0	102.4	2.3	128.0	1.9	20.5	11.7
	4.0	80.0	3.0	50.4	4.8	128.0	1.9	160.0	1.5	25.6	9.4
	5.0	100.0	2.4	63.0	3.8	160.0	1.5	200.0	1.2	32.0	7.5
	6.3	126.0	1.9	79.4	3.0	201.6	1.2	252.0	1.0	40.3	6.0
	8.0	160.0	1.5	100.8	2.4	256.0	0.9	320.0	0.8	51.2	4.7
<b>40x/6 B</b> 10 450 026	1.0	25.0	9.5	15.8	15.0	40.0	5.9	50.0	4.8	8.0	29.7
	1.25	31.3	7.6	19.7	12.1	50.0	4.8	62.5	3.8	10.0	23.8
	1.6	40.0	5.9	25.2	9.4	64.0	3.7	80.0	3.0	12.8	18.6
	2.0	50.0	4.8	31.5	7.5	80.0	3.0	100.0	2.4	16.0	14.8
	2.5	62.5	3.8	39.4	6.0	100.0	2.4	125.0	1.9	20.0	11.9
	3.2	80.0	3.0	50.4	4.7	128.0	1.9	160.0	1.5	25.6	9.3
	4.0	100.0	2.4	63.0	3.8	160.0	1.5	200.0	1.2	32.0	7.4
	5.0	125.0	1.9	78.8	3.0	200.0	1.2	250.0	1.0	40.0	5.9
<b>40x/6 B</b> 10 450 026	6.3	157.5	1.5	99.2	2.4	252.0	0.9	315.0	0.8	50.4	4.7
	8.0	200.0	1.2	126.0	1.9	320.0	0.7	400.0	0.6	64.0	3.7
	1.0	40.0	6.0	25.2	9.5	64.0	3.8	80.0	3.0	12.8	18.8
	1.25	50.0	4.8	31.5	7.6	80.0	3.0	100.0	2.4	16.0	15.0
	1.6	64.0	3.8	40.3	6.0	102.4	2.3	128.0	1.9	20.5	11.7
	2.0	80.0	3.0	50.4	4.8	128.0	1.9	160.0	1.5	25.6	9.4
	2.5	100.0	2.4	63.0	3.8	160.0	1.5	200.0	1.2	32.0	7.5
	3.2	128.0	1.9	80.6	3.0	204.8	1.2	256.0	0.9	41.0	5.9
<b>40x/6 B</b> 10 450 026	4.0	160.0	1.5	100.8	2.4	256.0	0.9	320.0	0.8	51.2	4.7
	5.0	200.0	1.2	126.0	1.9	320.0	0.8	400.0	0.6	64.0	3.8
	6.3	252.0	1.0	158.8	1.5	403.2	0.6	504.0	0.5	80.6	3.0
	8.0	320.0	0.8	201.6	1.2	512.0	0.5	640.0	0.4	102.4	2.3

## Digitale Kamerasysteme

- 12 730 209 Leica DFC295 Kamera-Kit
- 12 730 202 Leica DFC290 HD Kamera-Kit\*
- 12 730 203 Leica DFC400 Kamera-Kit\*
- 12 730 211 Leica DFC425 Kamera-Kit
- 12 730 222 Leica DFC425 C Kamera-Kit
- 12 730 223 Leica DFC490 Kamera-Kit
- 11 547 001 Leica DFC310 FX Kamera-Kit, Mac
- 11 547 002 Leica DFC310 FX Kamera-Kit, PC
- 11 547 003 Leica DFC345 FX Kamera-Kit
- 11 547 000 Leica DFC360 FX Kamera-Kit
- 12 730 066 Leica DFC500 Kamera-Kit
- 12 730 216 Leica IC80 HD Kamera (inkl. USB-Kabel und Leica-Software)

- 12 730 228 Leica Stand-Alone-Kit (Netzteil, HDMI und Analogkabel, SD-Karte, HD RC Fernbedienung)

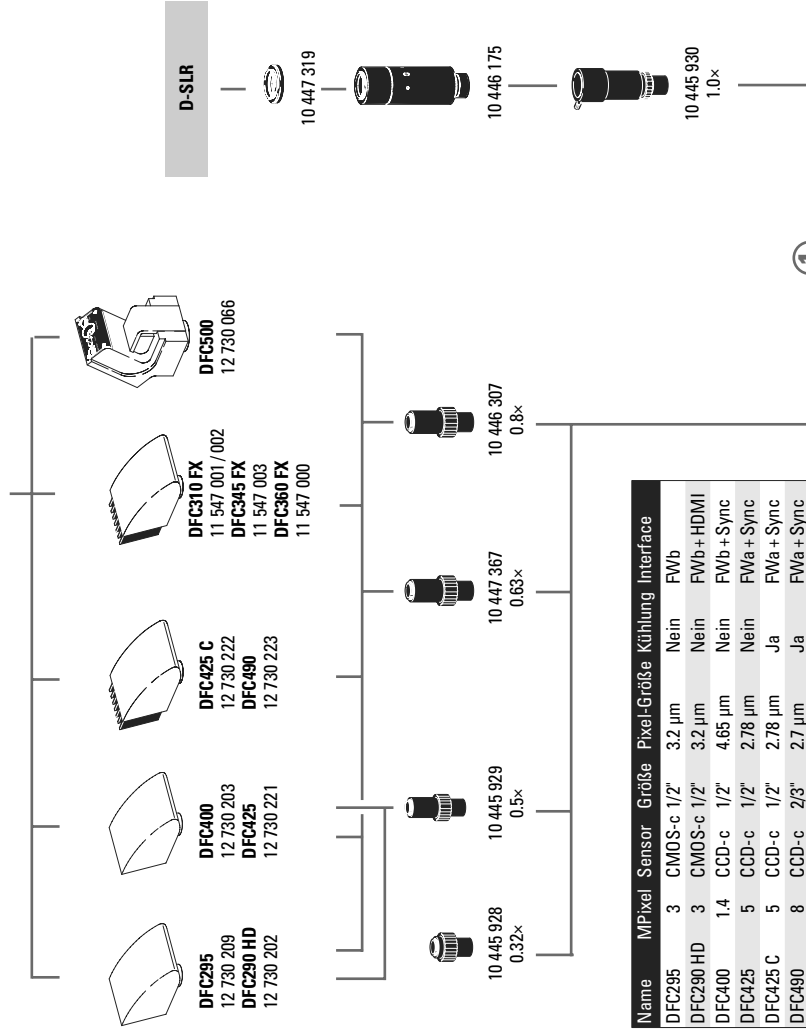
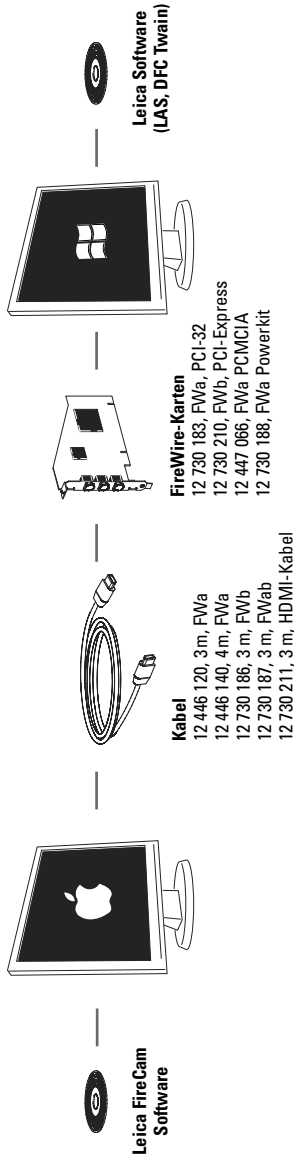
- 12 730 229 Hand- oder Fusschalter mit 2m Kabel
- \* kein Mac-Support

## Zubehör Digitale Kamerasysteme

- 12 446 120 FireWire-Kabel, FWa, 3 m, 6- auf 6-Pin
- 12 446 140 FireWire-Kabel, FWa, 4 m, 6- auf 6-Pin
- 12 730 186 FireWire-Kabel, FWb, 3 m, 9- auf 9-Pin
- 12 730 187 FireWire-Kabel, FWab, 3 m, 6- auf 9-Pin
- 12 730 211 HDMI-Kabel, 3 m, HDMI beidseitig
- 12 730 183 OHCI FireWire-PCI32-Karte, FWa
- 12 730 210 OHCI FireWire-PCI-Express-Karte, FWb
- 12 447 066 Laptop PCMCIA FireWire-Interface-Karte für FWa
- 12 730 188 Laptop Power-Kit, zur Verwendung mit 4-Pin- oder ungespeisten 6-Pin-FireWire-Anschlüssen

## Fototuben und C-Gewinde

- 10 447 319 Adapter T2, Canon EOS
- 10 446 175 SLR-Projektiv 2.5, mit T2-Gewinde zur Verwendung von Spiegelreflexkameras auf Video-/ Fototuben
- 10 445 928 Video-Objektiv 0.32x mit C-Gewinde für 1/3" Digitalkameras
- 10 445 929 Video-Objektiv 0.5x mit C-Gewinde für 1/2" Digitalkameras
- 10 447 367 Video-Objektiv 0.63x mit C-Gewinde für 2/3" Digitalkameras
- 10 446 307 Video-Objektiv 0.8x mit C-Gewinde für 2/3" Digitalkameras
- 10 445 930 Video-/Foto-Objektiv 1.0x



1

Verbindung zum Hauptdiagramm siehe nächste Seite

Name	MPixel	Sensor	Größe	Pixel-Größe	Kühlung	Interface
DFC295	3	CMOS-c	1/2"	3.2 µm	Nein	FWb
DFC290 HD	3	CMOS-c	1/2"	3.2 µm	Nein	FWb+HDMI
DFC400	1.4	CCD-c	1/2"	4.65 µm	Nein	FWb+Sync
DFC425	5	CCD-c	1/2"	2.78 µm	Nein	FWa+Sync
DFC425 C	5	CCD-c	1/2"	2.78 µm	Nein	FWa+Sync
DFC490	8	CCD-c	2/3"	2.7 µm	Ja	FWa+Sync
DFC310 FX	1.4	CCD-c	2/3"	6.45 µm	Ja	FWb+Sync
DFC345 FX	2	CCD-m	1/2"	4.4 µm	Ja	FWa+Sync
DFC360 FX	1.4	CCD-m	2/3"	6.45 µm	Ja	FWb+Sync
DFC500	12	CCD-c	2/3"	6.45 µm	Ja	FWa+Sync

-c: color / -m: monochrom

V. X. 2009

## Okulare, Augenmuscheln in begriffen

- 10 447 136 Brillenträgerokular 10x/23B, fest
- 10 447 137 Brillenträgerokular 10x/23B, verstellbar\*
- 10 447 138 Brillenträgerokular 16x/15B, fest
- 10 447 139 Brillenträgerokular 16x/15B, verstellbar\*
- 10 447 130 Okular 10x/23, fest
- 10 447 131 Okular 10x/23, verstellbar\*
- 10 447 132 Okular 16x/16, fest
- 10 447 133 Okular 16x/16, verstellbar\*
- 10 447 134 Okular 20x/12, fest
- 10 447 135 Okular 20x/12, verstellbar\*

\* Strichplatten einsetzbar

## Stereomikroskope

- 10 446 293 Leica S4 E Stereozoom® 0.63x–3.0x, Zoombereich 4.8:1, Einblickwinkel 38°
- 10 446 294 Leica S6 E Stereozoom® 0.63x–4.0x, Zoombereich 6.3:1, Einblickwinkel 38°
- 10 446 295 Leica S6 Stereozoom® 0.63x–4.0x, Zoombereich 6.3:1, Einblickwinkel 60°
- 10 446 296 Leica S6 T Stereozoom® 0.63x–4.0x, Zoombereich 6.3:1, Einblickwinkel 38°, ableitend
- 10 446 297 Leica S6 D Stereozoom® 0.63x–4.0x, Zoombereich 6.3:1, Einblickwinkel 38°, Video-/Foto-Ausgang
- 10 446 298 Leica S8 APO Stereozoom® 1.0x–8.0x mit apochromatisch korrigierter Zoomoptik, Zoombereich 8:1, Einblickwinkel 38°, Video-/Foto-Ausgang

## Ersatzteile

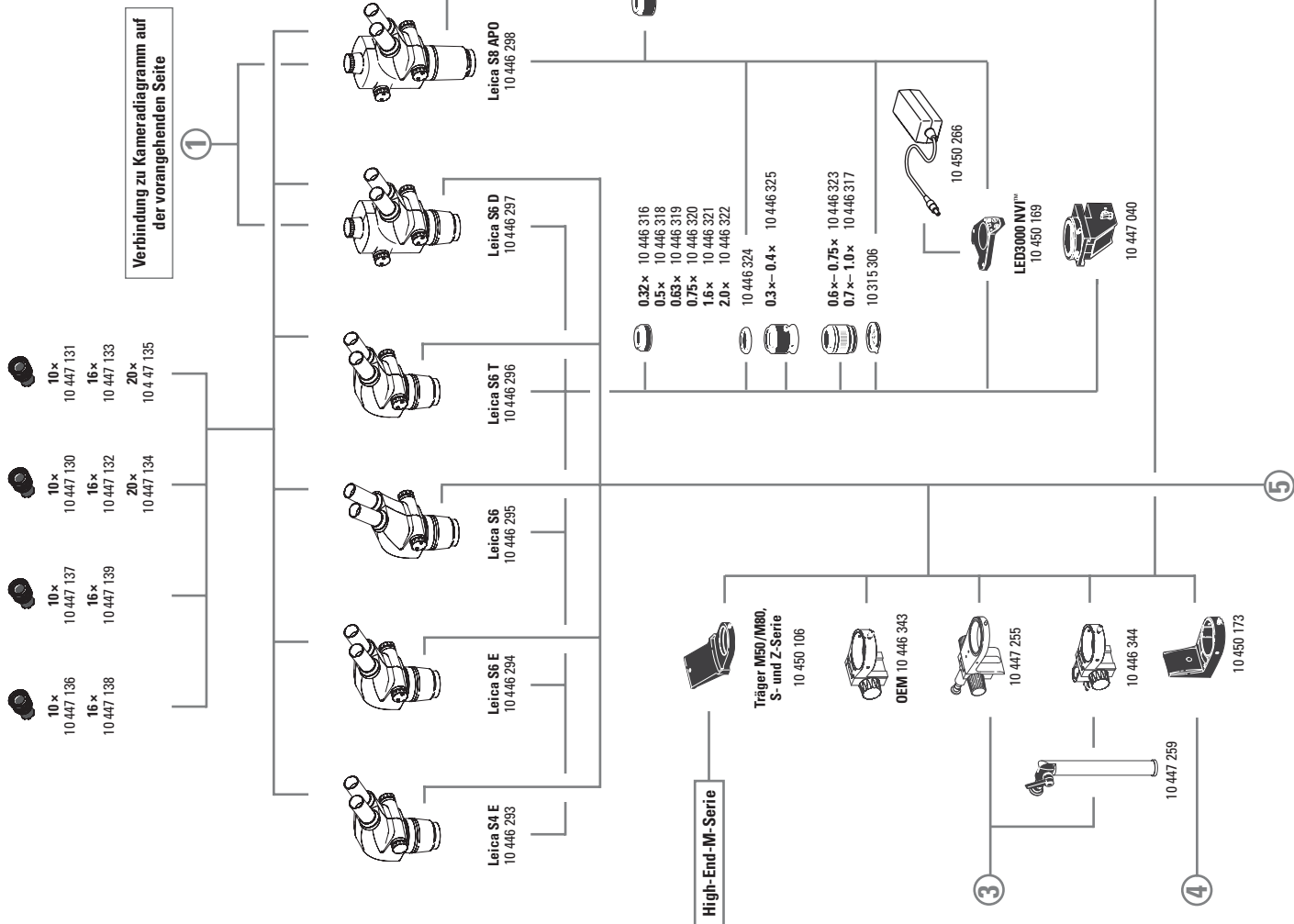
- 10 447 149 Augenmuscheln, Paar für Okulare
- 10 447 150 Augenmuscheln, Paar für Brillenträgerokulare
- 10 447 326 Zoomknöpfe, Paar, Größe S8 APO

## S4 E, S6 E, S6, S6 T, S6 D Objektive

- 10 446 316 Objektiv 0.32x, Arbeitsabstand 300 mm
- 10 446 318 Objektiv 0.5x, Arbeitsabstand 200 mm
- 10 446 319 Objektiv 0.63x, Arbeitsabstand 155 mm
- 10 446 320 Objektiv 0.75x, Arbeitsabstand 130 mm
- 10 446 321 Objektiv 1.6x, Arbeitsabstand 55 mm
- 10 446 322 Objektiv 2.0x, Arbeitsabstand 35 mm
- 10 446 324 Objektiv-Schutzglas zu S4/S6/S8 APO
- 10 446 323 Verstellbares Objektiv 0.3x–0.4x, Arbeitsabstand 200–350 mm
- 10 446 325 ErgoObjektiv 0.6x–0.75x, Arbeitsabstand 77–137 mm
- 10 446 317 ErgoObjektiv 0.7x–1.0x, Arbeitsabstand 48–98 mm

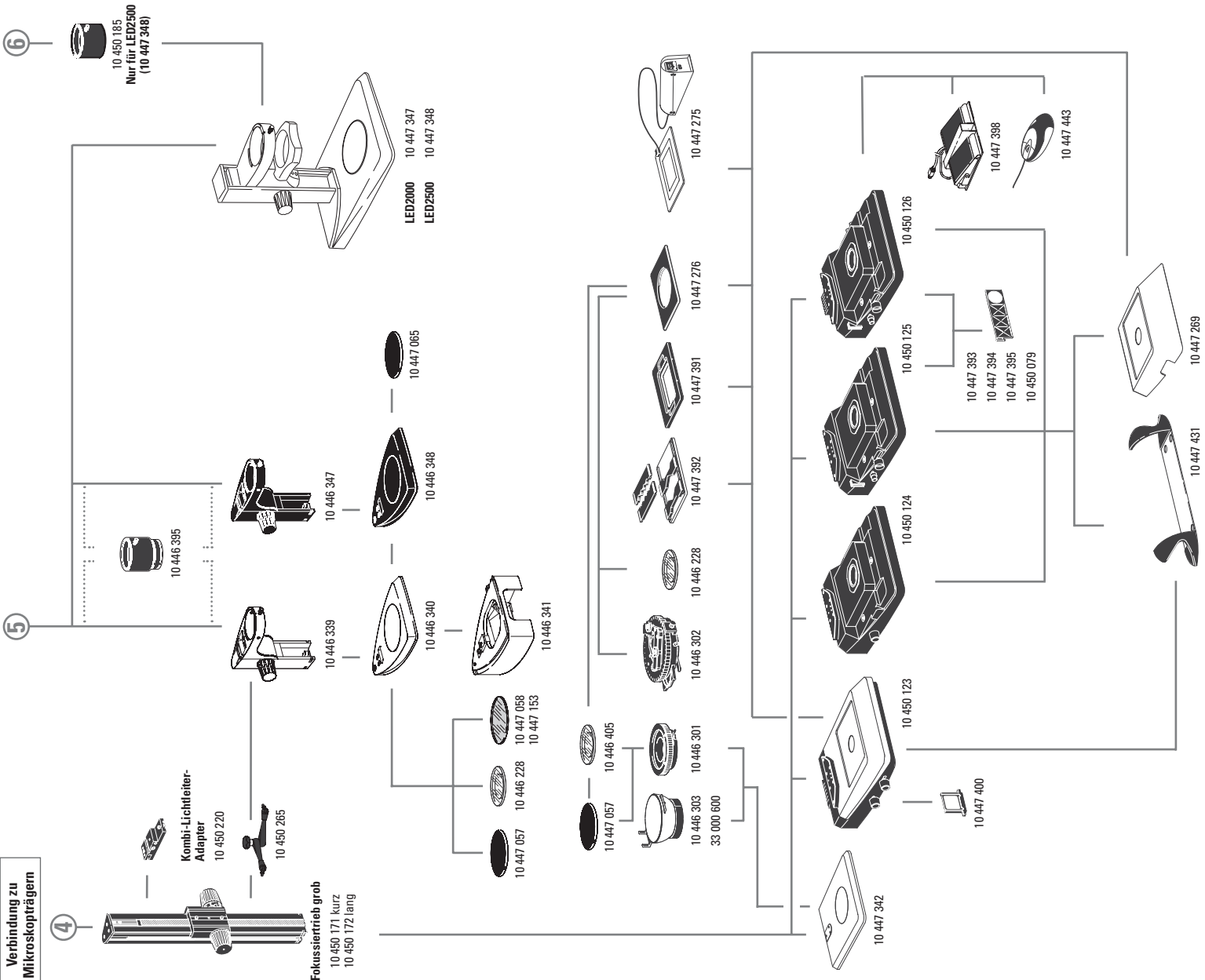
## S8 APO Objektive

- 10 446 334 Objektiv 0.32x, Arbeitsabstand 200 mm
- 10 446 335 Apochromatisches Objektiv 0.63x, Arbeitsabstand 100 mm
- 10 446 336 Apochromatisches Objektiv 1.6x, Arbeitsabstand 37 mm
- 10 446 337 Apochromatisches Objektiv 2.0x, Arbeitsabstand 25 mm





**Verbindung zu  
Mikroskopträger**



**Fokussiersäulen/Arme/Träger und Zubehör**

- 10 446 343 Fokussierarm
- 10 450 106 Mikroskopträger für M50/M80, S- und Z-Serie
- 10 447 255 Fokussierarm, neigbar für OEM und Schwenkarmstative
- 10 446 344 Fokussierarm für 25-mm-Säule
- 10 447 259 Aufnahmesäule 25 mm, neigbar
- 10 450 173 Mikroskopträger für M-Serie mit 76-mm-Schnittstelle
- 10 450 169 LED3000 NVI™ – Vertikalbeleuchtung zu M50/M80 zur Verwendung von Objektiven mit Außendurchmesser 58 mm
- 10 450 266 Netzteil für LED3000/LED5000
- 10 447 040 Ansatz für Auf-/Schrägsicht für S4 E/S6
- 10 450 171 Fokussiertrieb grob mit Profilsäule 300 mm
- 10 450 172 Fokussiertrieb grob mit Profilsäule 500 mm
- 10 450 265 Arm zur Befestigung von Lichtleitern
- 10 450 220 Kombi-Lichtleiter-Adapter zur Montage an Fokussiersäule mit Grobtrieb
- 10 446 339 Fokussiersäule
- 10 446 347 Fokussiersäule T, für S6 T
- 10 446 395 5-cm-Verlängerung für 0.5x-Objektiv zu S4/S6

**Basen und Zubehör**

- 10 446 340 Basis für S4/S6/S8 AP0
- 10 446 348 Basis T für S6T
- 10 446 341 Durchlichtuntersatz
- 10 447 342 Auflichtbasis mit Einsatz
- 10 447 347 LED2000 – Auflichtbasis mit LED-Beleuchtung
- 10 447 348 LED2500 – Auf- und Durchlichtbasis mit LED-Beleuchtung
- 10 450 185 Adapter für S8 AP0 auf LED2500

- 10 450 123 Durchlichtbasis TL ST
- 10 450 124 Durchlichtbasis TL BFDf
- 10 450 125 Durchlichtbasis TL RC™ für externe Kaltlichtquellen
- 10 450 126 Durchlichtbasis TL RC™ mit integrierter Halogenbeleuchtung
- 10 447 269 Standardtisch für Durchlichtbasen TL BFDf, TL RC™ und TL RC™
- 10 447 400 Tageslichtfilter für Basis TL ST
- 10 447 394 BG38-Filter für Durchlichtbasis TL RC™/RC™
- 10 447 395 UV-Filter für Basis TL RC™/RC™
- 10 447 393 ND-Filter (Graufilter) für Basis TL RC™/RC™
- 10 450 079 Tageslichtfilter für Basis TL RC™/TL RC™
- 10 447 443 Leica USB-Maus, frei belegbare Fünf-Tasten-Maus für den Anschluss an Durchlichtbasis TL RC™ oder PC
- 10 447 398 Fußpedal
- 10 447 431 Leica ErgoRest™ Handauflage für ermüdungsfreies Arbeiten

## Tische

- 10 446 301 Gleittisch, 120 mm
- 10 446 303 Kugeltisch, Oberfläche 120 mm, Ø 100 mm
- 33 000 600 Kugeltisch, Oberfläche 120 mm, Ø 150 mm, drehbar
- 10 447 058 Glaseinsatz
- 10 447 153 Glaseinsatz, matt
- 10 447 057 Tischeinsatz s/w
- 10 447 065 Tischeinsatz S6 T, ableitend

- 10 447 275 Leica MATS TL Heiztischeinsatz mit Steuergerät für TL-Basen
- 10 447 276 Adapter für Tische mit Ø 120 mm
- 10 447 391 Tisch für LifeOnStage-Zubehör
- 10 447 392 Universalträger für Petrischalen, Objektträger

## Polarisation

- 10 446 228 Glaseinsatz mit Polarisator
- 10 315 306 Analysator in drehbarer Fassung

## Messen

- 10 446 447 Strichplatte 10 mm/0.1 mm
- 10 446 448 Strichplatte 5 mm/0.1 mm
- 10 446 449 Strichplatte 5 mm/0.05 mm
- 10 447 000 Strichplatte 100 Teilstriche/0.002"
- 10 447 001 Strichplatte 100 Teilstriche/0.001"
- 10 447 002 Strichplatte 150 Teilstriche/0.0005"
- 10 446 450 Strichplatte mit Fadenkreuz
- 10 310 345 Objektmikrometer, 50-mm-Skala mit 0.1-mm- und 0.01-mm-Teilung
- 10 447 037 Objektmikrometer 1", 0.001"-Teilung

## Flexarmstative

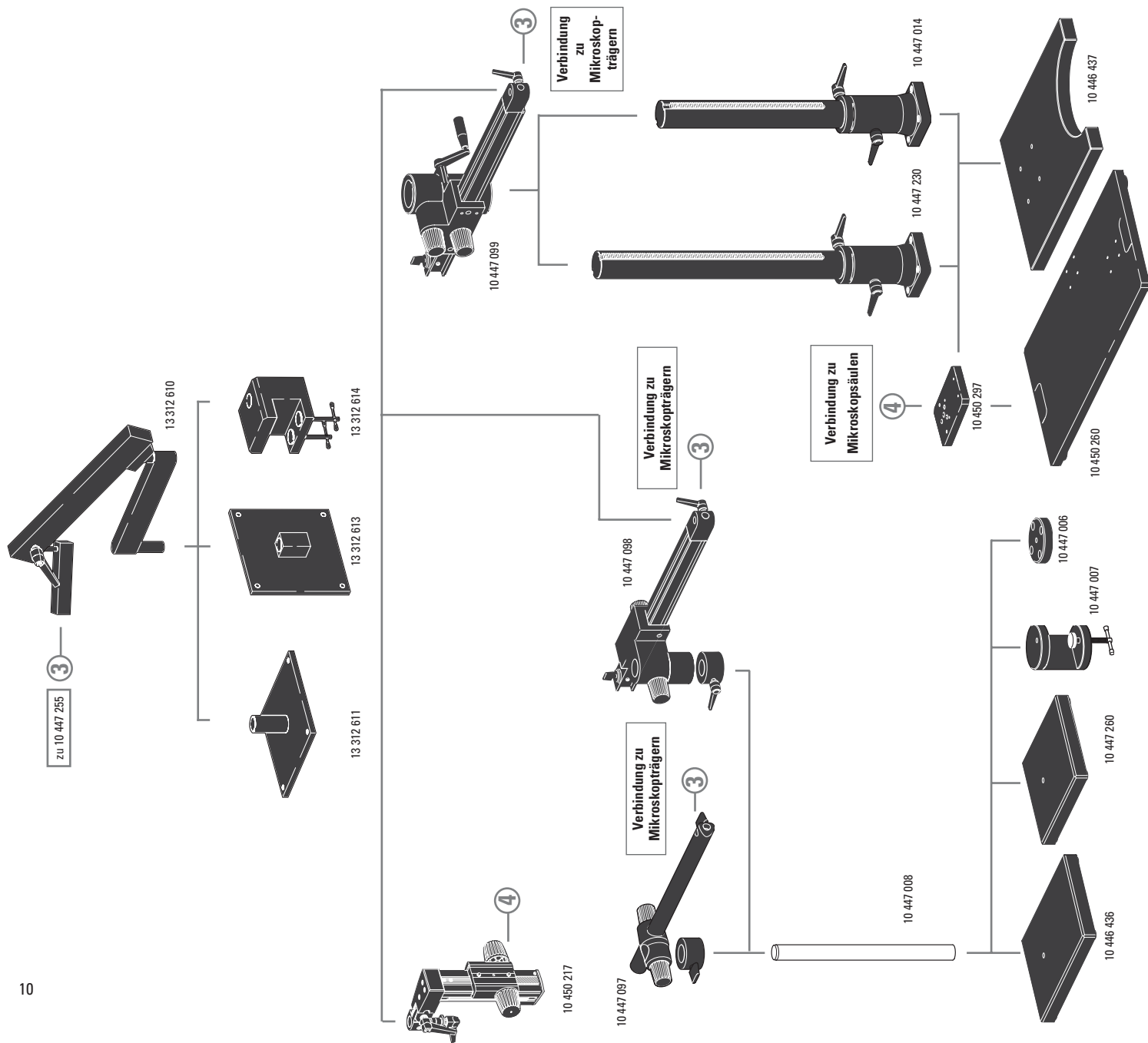
- 13 312 610 Flexarmstativ
- 13 312 611 Tischhalterung zu Flexarmstativ
- 13 312 613 Wandhalterung zu Flexarmstativ
- 13 312 614 Klemme zu Flexarmstativ

## Schwenkarmstative

- 10 447 260 Basisplatte, klein
- 10 446 436 Basisplatte, mittel
- 10 447 008 Vertikalsäule 470/35 mm
- 10 447 097 Horizontalarm, ESD
- 10 447 098 Horizontalarm, Standard
- 10 447 006 Flansch
- 10 447 007 Tischklemme

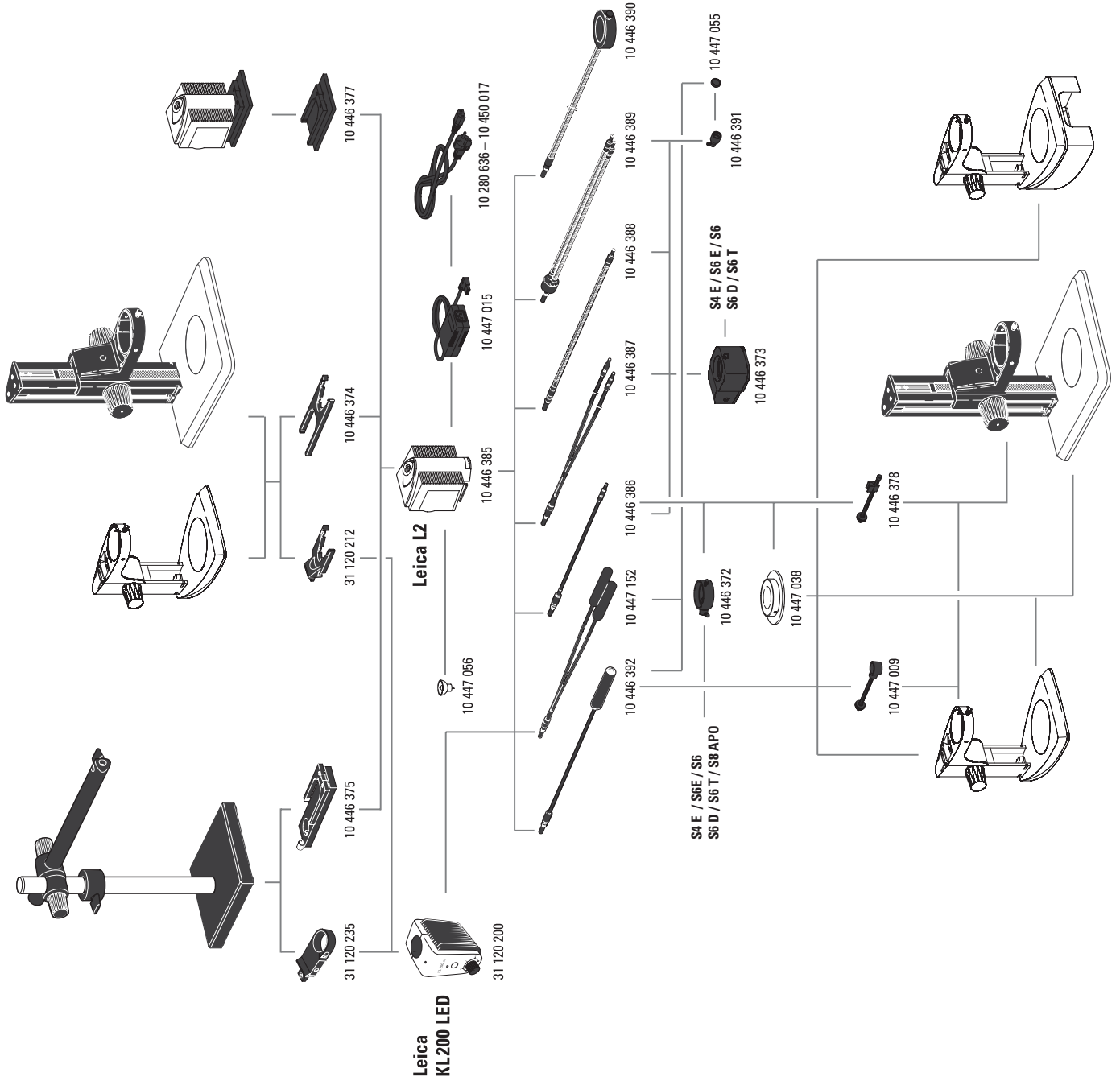
- 10 446 437 Basisplatte, groß
- 10 447 014 Vertikalsäule 560/57 mm
- 10 447 230 Vertikalsäule 800/57 mm
- 10 447 099 Horizontalarm, groß
- 10 450 217 Fokussiertrieb mit neigbarer Säule

- 10 450 260 Universalplatte XL für Proben bis 300 x 300 mm
- 10 450 297 Adapter für Universalplatte 10 450 260 zu sämtlichen Schwenkarmsäulen



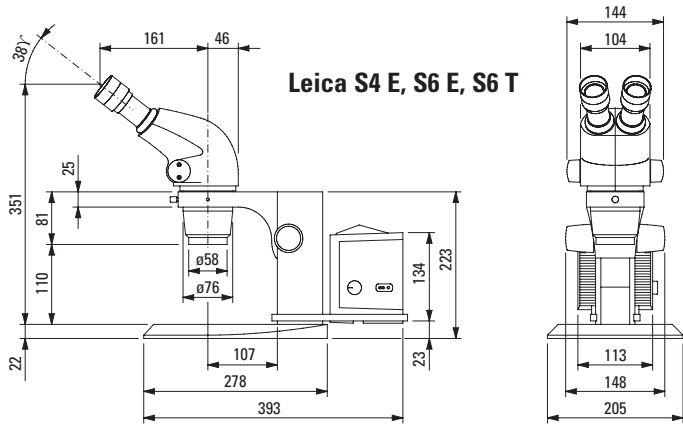
## Leica L2 / KL200 LED-Beleuchtung

- 10 446 385 Leica L2 Kaltlichtquelle
- 10 447 015 Transformator Leica L2, 90–250 V
- 10 446 374 L2-Adapter für Fokussiersäule
- 10 446 376 L2-Adapter für Fokussiersäule 300 mm
- 10 446 375 L2-Adapter für Schwenkarmstativ
- 10 446 377 Grundplatte für Kaltlichtquelle L2
- 10 447 056 Halogenleuchte 8 V/20 W, L2
  
- 31 120 200 KL200 LED Kaltlicht-LED-Quelle
- 31 120 212 KL200 LED-Adapter für Fokussiersäule
- 31 120 235 KL200 LED-Adapter für Schwenkarmstativ
  
- 10 446 392 Universallichtleiter, 600 mm
- 10 447 317 Universallichtleiter, 1000 mm
- 10 447 152 Universallichtleiter, 2-armig, 600 mm
  
- 10 446 386 Flexibler Lichtleiter, 1-armig, 550 mm
- 10 446 387 Flexibler Lichtleiter, 2-armig, 750 mm
- 10 446 388 Schwanenhalslichtleiter, 1-armig, 500 mm
- 10 446 389 Schwanenhalslichtleiter, 2-armig, 500 mm
- 10 446 390 6-Punkt-Ringlicht, Innendurchmesser 58 mm, 750 mm
  
- 10 447 038 Durchlichtaufsatz
- 10 446 391 Fokussiervorsatz
- 10 447 055 Tageslichtfilter für Fokussiervorsatz
- 10 446 378 Arm für flexible Lichtleiter
- 10 447 009 Arm für Universal-Lichtleiter
- 10 446 372 Vertikalbeleuchtung
- 10 446 373 Koaxialbeleuchtung S4/S6/S8 APO
  
- 10 447 015 Transformator Leica L2, 90–250 V
- 10 280 636 Netzkabel, 2 m, CH
- 10 445 661 Netzkabel, 2 m, mit USA-Netzstecker
- 10 445 662 Netzkabel, 2 m, mit EURO-Netzstecker
- 10 445 663 Netzkabel, 2 m, mit Stecker British Standard
- 10 447 346 Netzkabel, 2 m, mit Netzstecker Japan
- 10 450 012 Netzkabel, 2 m, mit Netzstecker Argentinien Typ K
- 10 450 013 Netzkabel, 2 m, mit Netzstecker Australien Typ F
- 10 450 014 Netzkabel, 2 m, mit Netzstecker China Typ L
- 10 450 015 Netzkabel, 2 m, mit Netzstecker Israel Typ L
- 10 450 016 Netzkabel, 2 m, mit Netzstecker Italien Typ E
- 10 450 017 Netzkabel, 2 m, mit Netzstecker Südafrika Typ D

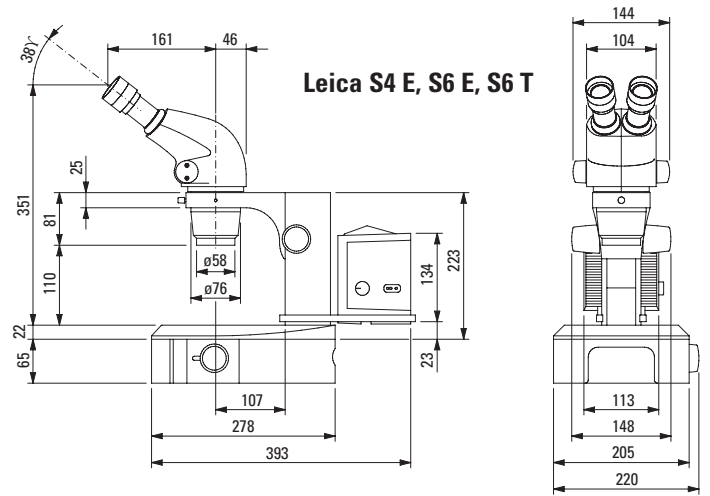


# Maße Leica S4 E, S6 E, S6 T

## mit Aufsichtstativ

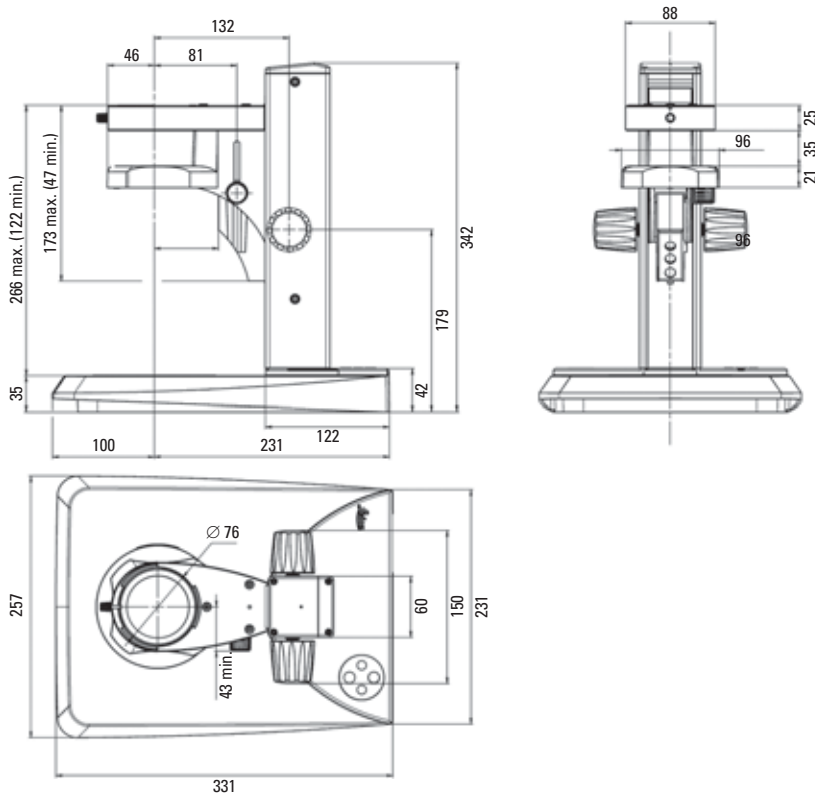


## mit Durchlichtstativ



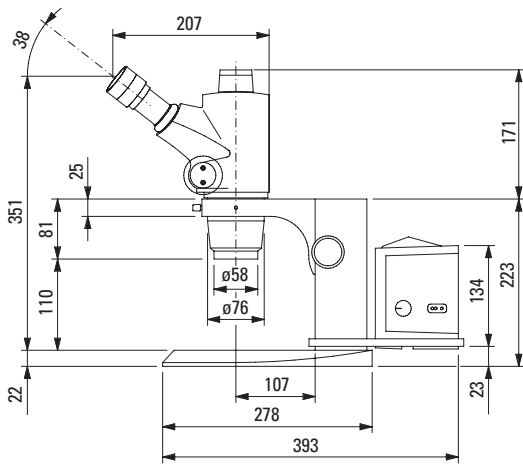
Maße in mm

# Maße LED2000 / LED2500

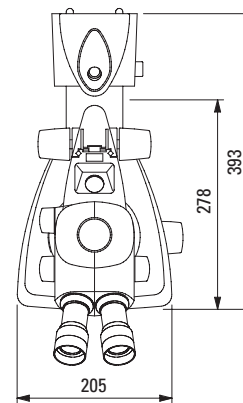
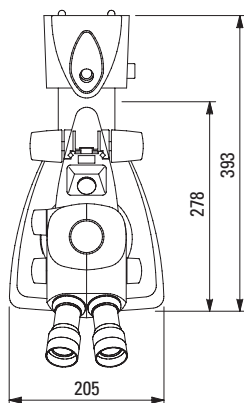
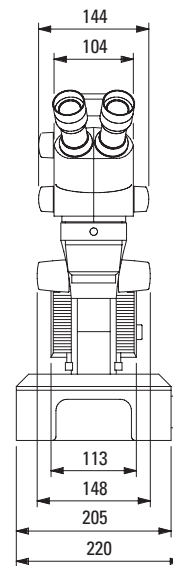
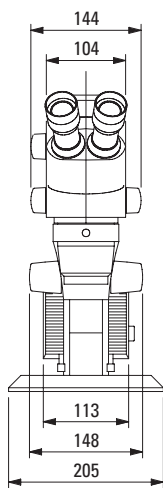
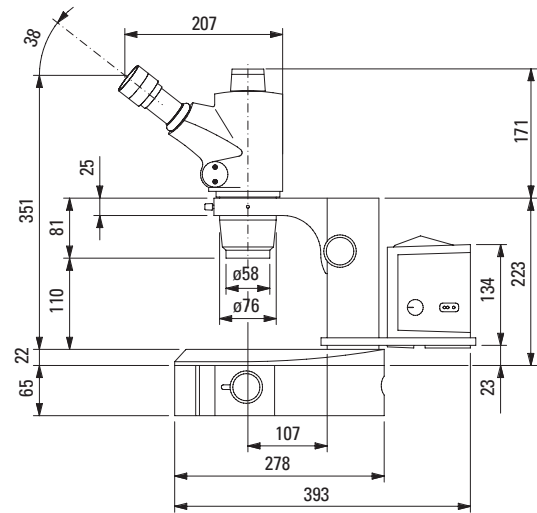


# Maße Leica S6 D

## mit Auflichtstativ



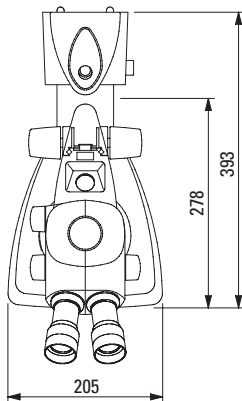
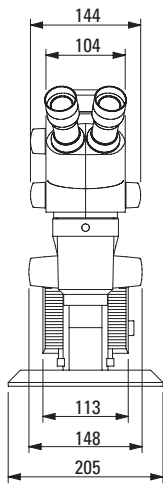
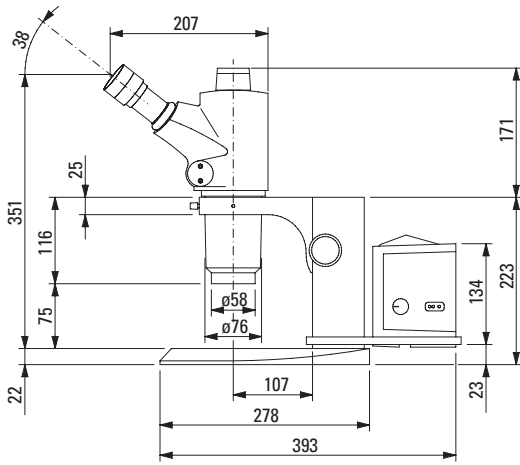
## mit Durchlichtstativ



Maße in mm

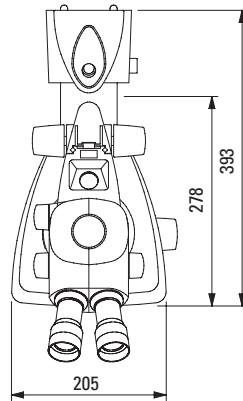
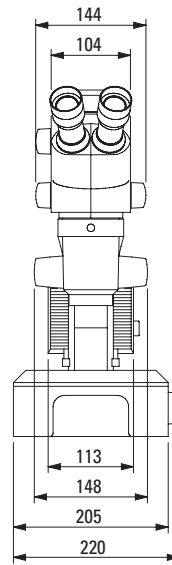
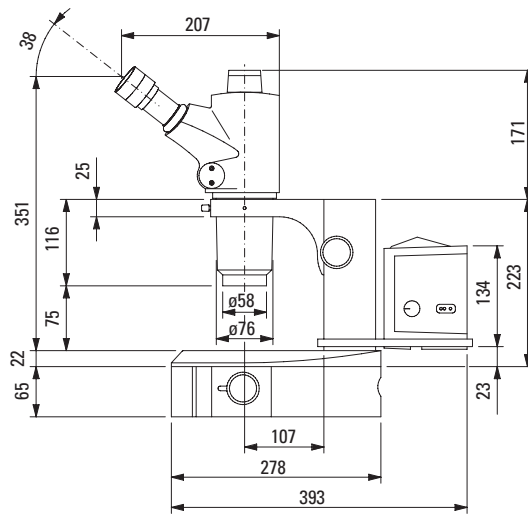
# Maße Leica S8 APO

## mit Aufsichtstativ



Maße in mm

## mit Durchlichtstativ



## Informationsmaterial

Alle Prospekte auf Deutsch, Englisch, Französisch, Spanisch und Italienisch. Bitte besuchen Sie auch unsere Homepage:

[www.leica-microsystems.com](http://www.leica-microsystems.com)

Sie erhalten dort die neuesten Informationen und Updates und finden zahlreiche Beispiele für den praktischen Einsatz unserer Stereomikroskope in Industrie und Wissenschaft. Außerdem können Sie dort jeden gewünschten Prospekt sowie die neuesten Gebrauchsanweisungen ansehen, ausdrucken und speichern.

Leica StereoZoom® Greenough-Stereomikroskope	M1-188-0
Leica S8 APO StereoZoom®, Technologie	M1-188-2
Leica S8 APO StereoZoom®, Naturwissenschaft	M1-188-3
Leica L2 Kaltlichtquelle	M1-288-0
Schwenkarmstative	M1-217-1

### **Digitalkameras & Bildverarbeitungs-/Analyse-Software**

Leica DFC295 FireWire-Farbkamerasystem	10IDC13010
Leica DFC425/425C FireWire-Farbkamerasysteme	10IDC15010
Leica DC160 Digitales Kamerasystem	10IDC10010
Leica LAS Software-Informationsbox	10IDI12010
Leica IC80 HD Integrierte High-Definition Mikroskopkamera	10IDC14010
Leica F12 I Bodenstativ	10IDA13010

# „Mit dem Anwender, für den Anwender“ – Leica Microsystems

Leica Microsystems ist global in vier Divisionen tätig, die in ihrem jeweiligen Segment zu den Marktführern zählen.

## • Life Science Division

Die Life Science Division von Leica Microsystems erfüllt die Bildungsanforderungen der Wissenschaft mit höchster Innovationsfähigkeit und technischem Know-how für die Visualisierung, Messung und Analyse von Mikrostrukturen. Durch ihre Vertrautheit mit Forschungsapplikationen bringt die Division ihren Kunden den entscheidenden Vorsprung in der Wissenschaft.

## • Industry Division

Mit hochwertigen und innovativen Bildgebungssystemen für die Betrachtung, Vermessung und Analyse von Mikrostrukturen unterstützt die Industry Division von Leica Microsystems das Streben ihrer Kunden nach höchster Qualität und Ergebnissen. Ihre Lösungen werden bei industriellen Routine- und Forschungsanwendungen, in der Materialwissenschaft und Qualitätssicherung, in der Forensik und bei Schulungsanwendungen eingesetzt.

## • Biosystems Division

Die Biosystems Division von Leica Microsystems bietet Labors und Forschern in der Histopathologie eine umfassende Produktpalette in höchster Qualität. Diese Palette umfasst für jeden Arbeitsschritt in der Histologie das ideale Produkt – sei es für den Patienten, sei es für den Pathologen. Für die gesamte Laborumgebung stehen hochproduktive Workflow-Lösungen zur Verfügung. Mit kompletten Histologiesystemen, gestützt auf innovativer Automatisierung und Novocastra™-Reagenzien, fördert die Biosystems Division eine bessere Patientenversorgung durch schnelle Durchsätze, verlässliche Diagnosen und eine enge Zusammenarbeit mit dem Kunden.

## • Surgical Division

Die Surgical Division von Leica Microsystems unterstützt Mikrochirurgen in der Patientenversorgung und stellt ihnen als innovativer Partner qualitativ hochwertige Operationsmikroskope für aktuelle und zukünftige Belange zur Verfügung.

Die fruchtbare Zusammenarbeit „mit dem Anwender, für den Anwender“ ist seit jeher Grundlage für die Innovationskraft von Leica Microsystems. Auf dieser Basis haben wir unsere fünf Unternehmenswerte entwickelt: Pioneering, High-end Quality, Team Spirit, Dedication to Science und Continuous Improvement. Diese Werte mit Leben zu erfüllen, heißt für uns: **Living up to Life.**

Gemäss ISO 9001 Zertifikat verfügt Leica Microsystems (Schweiz) AG, Industry Division, über ein Management-System, welches den Anforderungen der internationalen Norm für Qualitätsmanagement entspricht. Zusätzlich erfüllt die Produktion die Anforderungen der internationalen Norm ISO 14001 für Umweltmanagement.

[www.leica-microsystems.com](http://www.leica-microsystems.com)

ryf ag



Ryf AG  
Bettlachstrasse 2  
2540 Grenchen  
tel. 032 654 21 00  
fax 032 654 21 09

[www.ryfag.ch](http://www.ryfag.ch)

**Leica**  
MICROSYSTEMS