

iScope®

POINTS ESSENTIELS

- Dispositif médical de classe A (Règlement (UE) 2017/746)
- Traitement antibactérien (APL)
- Oculaires EWF 10x/22 et 10x/20 mm
- Modèles binoculaires et trinoculaires
- Multi-têtes et face-à-face en option
- Tête ergonomique inclinée en option
- Tourelle inversée quintuple
- Objectifs E-plan, plan, phase et éclairage fond noir
- Platine sans crémaillère de 187/230 x 140 mm
- Eclairage NeoLED™ Köhler de 3 W
- Capteur iCare pour l'économie d'énergie
- Garantie 10 ans

CARACTÉRISTIQUES TECHNIQUES

OCULAIRES

- Oculaires extra grand champ EWF plan 10x / 20 mm avec réglage de la dioptrie sur l'oculaire de gauche pour les modèles non corrigés à l'infini (tubes ayant un diamètre de 23.2 mm. Longueur du tube 160 mm)
- Oculaires extra grand champ EWF plan 10x / 22 mm avec réglage de la dioptrie sur les deux oculaires pour les modèles corrigés à l'infini plan IOS et plan phase IOS, réglage de la dioptrie sur l'oculaire de gauche pour les modèles EPLi (tubes ayant un diamètre de 30 mm. Longueur du tube 200 mm)

TÊTES

- Têtes binoculaires et trinoculaires de type Siedentopf avec tubes inclinés à 30°. Distance interpupillaire réglable de 48 à 76 mm
- La tête trinoculaire des modèles Plan corrigés à l'infini (IS.1153-PLi) a un diviseur de passage de lumière (100: 0 / 50:50) et un réglage de la dioptrie ± 5 sur les deux tubes de $\varnothing 30$ mm
- La tête trinoculaire des modèles E-Plan corrigés à l'infini (IS.1153-EPLi) possède diviseur de passage de lumière intégré fixe (50:50) et un réglage de la dioptrie ± 5 sur le tube gauche de $\varnothing 30$ mm
- La tête trinoculaire des modèles E-plan (IS.1153-EPL) a un diviseur de passage de lumière 50:50 intégré fixe et un réglage de la dioptrie ± 5 sur le tube gauche de $\varnothing 23,2$ mm
- Un système de rotation unique permet le positionnement ergonomique des deux tubes dans une position haute (431 mm) et basse (397 mm).
- La tête trinoculaire est livrée avec un tube photo de $\varnothing 23,2$ mm

TÊTE ERGONOMIQUE INCLINÉE

Tête ergonomique inclinée de 5 à 35° disponible en option, oculaires EWF 10x/22mm, distance interpupillaire de 48-75 mm. Dispositif muni d'un coude avec tube photo de 23.2mm de diamètre disponible en option (seulement pour les modèles corrigés à l'infini)

Pour commander un iScope® avec tête ergonomique inclinée, utilisez la référence IS.1158-xxx. Pour commander un iScope® avec ergonomique inclinée et fixation pour tube photo, utilisez la référence IS.1159-xxx



IS.1152-PLi ●

IS.1152-PLi

408 (h) x 210 (w) x 255 (d) mm | 9.0 kg

SYSTÈME À DEUX TÊTES FACE-À-FACE

- Le iScope® peut être livré avec deux têtes face à face permettant ainsi l'observation simultanée de deux observateurs
- Les tubes de 30 mm de diamètre de la tête sont équipés d'oculaires EWF 10x/20 mm
- La tête principale binoculaire à un réglage de la dioptrie sur un tube, la seconde tête a un réglage de la dioptrie sur les deux tubes
- Seulement disponible pour les modèles ayant des objectifs plan corrigés à l'infini (IS.1154-PLi/T)
- La tête face à face est équipé d'un pointer laser à 2 couleurs

SYSTÈME MULTITÊTE

- Le iScope peut être évolutif vers un système à multi-têtes jusqu'à un total de 2, 3 ou 5 têtes permettant l'observation simultanée des échantillons
- Le dispositif central est équipé d'une tête trinoculaire et avec un joystick pour déplacer un pointeur lumineux vert et rouge sur le champ de vision de toutes les têtes
- Configurations avec une, deux ou quatre têtes supplémentaires binoculaires, avec tubes inclinés à 30° tubes et objectifs corrigés à l'infini plan IOS 4x, 10x, S40, S100x à immersion l'huile
- Chaque tête supplémentaire est équipée d'oculaires Plan de très grand champ EWF 10/22 mm

(Références: IS.1156-PLi-x, x = nombre total de têtes)

OBJECTIFS - 45 MM PARFOCAUX

E-Plan EPL	4x/0.10	10x/0.25	20x/0.40 ⁽¹⁾	S40x/0.65	S100x/1.25 à immersion
E-Plan EPLi IOS	4x/0.10	10x/0.25	20x/0.40 ⁽¹⁾	S40x/0.65	S100x/1.25 à immersion
Plan PLi IOS	4x/0.10	10x/0.25	20x/0.40 ⁽¹⁾	S40x/0.65	S60x/0.85 ⁽¹⁾ S100x/1.25 à immersion
Plan phase PLPH		10x/0.25	20x/0.40	S40x/0.65	S100x/1.25 à immersion
Plan phase PLPHi IOS		10x/0.25	20x/0.40	S40x/0.65	S100x/1.25 à immersion

⁽¹⁾ En option

Toutes les optiques ont une couche antireflet pour un passage optimal de la lumière et un traitement antifongique

TOURELLE

Tourelle à objectifs inversée pour un maximum de 5 objectifs

PLATINES

Le iScope® peut être équipé de trois types de platines (conçu pour 2 préparations)

- Platine de 156 x 138 mm équipé d'une platine mécanique X-Y intégrée de 79 x 52 mm
- Platine de 187/230 x 140 mm équipée d'une platine mécanique sans crémaillère X-Y de 79 x 52 mm pour deux préparations. La platine sans crémaillère du iScope® n'a pas de parties qui dépassent, ce qui permet des mouvements plus doux et plus sûr

Les microscopes de la série iScope® peuvent également être fournis avec une platine chauffante qui peut être réglée jusqu'à 50 ° Celsius par un régulateur de température PID. Uniquement disponible pour des microscopes neufs.

Des températures plus élevées peuvent être obtenues sur demande spéciale

CONDENSEURS AVEC LAMES DE CONTRASTE DE PHASE

Il existe le choix entre deux kits de contraste de phase. La première version est dotée d'objectifs Plan Phase 10x et S40x avec les lames de phase correspondantes, la seconde version est dotée d'objectifs Plan Phase 20x et S100x à immersion d'huile. Aptes pour les iScopes en version 160 mm et corrigés à l'infini IOS

Tous les ensembles sont fournis avec un télescope de centrage et un filtre opaque vert

CONDENSEUR POUR LE FOND CLAIR

Condenseur d'Abbe standard O.N 1.25 réglable en hauteur pour le fond clair dispose d'une fente afin d'y insérer des lames avec anneaux de phase pour obtenir un contraste de phase économique pour les objectifs Plan Phase IOS 10x/20x ou S40x/S100x à immersion d'huile. Le condenseur dispose de marquage de grossissement. Une lame de fond noir est aussi disponible pour obtenir un fond noir simple jusqu'à un grossissement de 400x

CONDENSEUR ZERNIKE POUR LE CONTRASTE DE PHASE

Condenseur en option de type Zernike à disque, réglable en hauteur O.N 1.25 pour objectifs Plan Phase 10/20/S40x et S100x à immersion d'huile, avec position de fond noir pour un grossissement maximum de 400x. Livré avec un oculaire de centrage et un filtre vert

CONDENSEUR POUR LE FOND NOIR

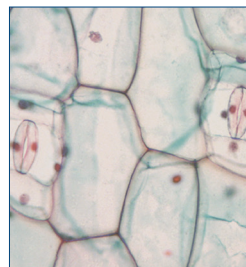
La combinaison d'un condenseur équipé de miroirs cardioïdes, d'un éclairage intégré à LED de 3 W et d'un objectif S100x avec diaphragme à iris permettent d'obtenir une véritable solution pour le fond noir en grossissement 1000x

MISE AU POINT

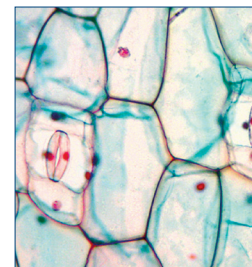
Macro-micrométrie coaxiale, 200 graduations. 1 µm par graduation, 200 µm par rotation, Déplacement total d'environ 24 mm. Butée de protection pour éviter d'endommager l'échantillon et les objectifs. Le réglage macrométrique est équipé d'un contrôle de friction

ÉCLAIRAGE

- Eclairage transmis NeoLED de 3W réglable avec une alimentation interne de 100-240 V
- La conception innovante du NeoLED offre une grande ouverture permettant ainsi au système optique du microscope iScope de produire des images de grande résolution, très proches de la limite de la diffraction théorique de l'optique. Un des autres avantages du NeoLED est sa faible consommation d'énergie. Il ne chauffe pas et a une durée de vie considérable
- L'éclairage de Köhler présent sur les modèles ayant des objectifs IOS corrigés à l'infini Plan et Plan Phase permet d'avoir un contraste élevé et un pouvoir de résolution optimal de l'optique. Egalement disponible en option pour d'autres modèles



● LED Normal



● NeoLED™

CAPTEUR ICARE

Le capteur unique iCare a été développé pour éviter toute perte inutile d'énergie. L'éclairage du microscope s'éteint automatiquement quelques minutes après que l'utilisateur ne se trouve plus devant l'appareil

CSS – SYSTEME DE RANGEMENT DU CABLE

- Les microscopes iScope® sont équipés d'un système de rangement de câble sur la partie postérieure de l'appareil, ce qui permet un rangement facile
- La poignée de transport intégrée à l'arrière du microscope assure le transport en toute sécurité de l'appareil

EMBALLAGE

- Livré avec un câble d'alimentation, une housse de protection, un fusible de rechange, un manuel d'utilisation et 5 ml d'huile à immersion pour les modèles livrés avec un objectif S100x
- Les modèles en contraste de phase sont livrés avec un filtre vert et un oculaire de centrage
- Le tout emballé dans plusieurs coffrets de polystyrène

ISCOPE® POUR LES SCIENCES DE LA VIE

MODÈLES	Bino	Trino	Contraste de phase	EWF 10x22 mm	EWF 10x20 mm	Objectifs E-plan 4x/10x/40x/100x	Objectifs Plan phase 10x/20x/40x/100x	Objectifs E-plan IOS 4x/10x/40x/100x	Objectifs Plan IOS 4x/10x/40x/100x	Plan phase IOS 10x/20x/40x/100x objectives	Platine mécanique sans crémaillère	iCare capteur	Köhler LED
IS.1152-EPL	
IS.1153-EPL		
IS.1152-PLPH	
IS.1153-PLPH		
IS.1152-EPLi	
IS.1153-EPLi		
IS.1152-PLi	.			.(1)				
IS.1153-PLi		.		.(1)				
IS.1152-PLPHi	.		.	.(1)					
IS.1153-PLPHi		.	.	.(1)					

(1) Deux tubes avec réglages de la dioptrie

ISCOPE® POUR LES SCIENCES DE LA VIE (MODÈLES CORRIGÉS À L'INFINI AVEC TÊTE ERGONOMIQUE)

MODÈLES	Bino	Dispositif photo	Contraste de phase	EWF 10x22 mm	Objectifs E-plan IOS 4x/10x/40x/100x	Objectifs plan IOS 4x/10x/40x/100x	Objectifs plan phase IOS 10x/20x/40x/100x	Platine mécanique sans crémaillère (187/230 x 140 mm)	iCare capteur	Köhler LED
IS.1158-EPLi	
IS.1159-EPLi	
IS.1158-PLi
IS.1159-PLi
IS.1158-PLPHi
IS.1159-PLPHi

ISCOPE® POUR LES SCIENCES DE LA VIE - SLC - SYSTÈME DE CONTRÔLE INTELLIGENT DE L'ÉCLAIRAGE

MODÈLES	Bino	Trino	EWF 10x22 mm	Objectifs E-plan IOS 4x/10x/40x/100x	Objectifs Plan IOS 4x/10x/40x/100x	Platine mécanique sans crémaillère	iCare capteur	Köhler LED
IS.1152-EPLi/SLC
IS.1153-EPLi/SLC	
IS.1152-PLi/SLC	.		.(1)			.	.	.
IS.1153-PLi/SLC		.	.(1)			.	.	.

(1) Deux tubes avec réglages de la dioptrie

ISCOPE® POUR LES SCIENCES DE LA VIE (À PLUSIEURS TÊTES)

MODÈLES	Utilisateurs totales	Binoculaire	Trinoculaire	EWF 10x22 mm	Objectifs plan IOS 4x/10x/40x/100x	Platine mécanique sans crémaillère (187/230 x 140 mm)	iCare capteur	Köhler LED
IS.1156-PLi2	2	1x
IS.1156-PLi3	3	2x
IS.1156-PLi5	5	4x
IS.1156-PLi7	7	6x
IS.1156-PLi9	9	8x

ISCOPE® POUR LES SCIENCES DE LA VIE (AVEC 2 TÊTES FACE À FACE)

MODÈLE	Utilisateurs totales	Binocular EWF 10x/20 mm	Trinocular EWF 10x/20 mm	Objectifs plan IOS 4x/10x/40x/100x	Platine mécanique sans crémaillère 187/230 x 140 mm	iCare capteur	Köhler LED
IS.1154-PLi/T	2	1x	1x

ISCOPE® POUR LES SCIENCES DE LA VIE (AVEC CONTRASTE EN FOND NOIR)

MODÈLES	Trino	Fond noir	EWF 10x20 mm	EWF 10x22 mm	Objectifs E-plan 4x/10x/40x/100x*	Objectifs Plan IOS 4x/10x/40x/100x*	Platine mécanique sans crémaillère	iCare capteur	Köhler LED
IS.1153-PLi/DFi
IS.1153-EPL/DF

* Les modèles pour les observations en fond noir IS.1152-PLi/DF et IS.1153-PLi/DF sont livrés avec un condenseur de pointe équipé de miroirs cardioïdes réfléchissants et d'une LED à haute puissance de 3 W. En le combinant avec un objectif S100x à diaphragme iris intégré, une solution en fond noir à grossissement réel de 1000x peut être obtenue. Toutes les autres spécifications sont identiques aux modèles IS.1152-PLi et IS.1153-PLi. En rajoutant le IS.9150 (condenseur de fond noir à miroirs cardioïdes avec alimentation externe 100-240 V) et le 86.521 (objectif S100x avec diaphragme à iris intégré) ou le IS.7200-I (objectif IOS à super contraste S100x corrigé à l'infini), un microscope existante à fond clair iScope peut également évoluer vers un microscope de fond noir

** Certains modèles sont également disponibles comme dispositif médical, EU MDR 2017-745, contactez votre revendeur Euromex



● IS.1156-PLi-9+DC.5000c



IS.1156-PLi-3 + DC.5000c ●



IS.1153-EPL ●



IS.1154-PLi/T ●



IS.1152-EPLi/SLC ●



APL (TRAITEMENT ANTIMICROBIEN)

L'APL (Antimicrobial Protection Layer) est un traitement de peinture révolutionnaire appliqué aux parties les plus critiques de nos produits. Un microscope avec APL limitera la croissance des micro-organismes, y compris les bactéries et les moisissures

ACCESSORIES AND SPARE PARTS OCULAIRES (23,2 MM)

IS.6010	Oculaire grand champ EWF 10x/20 mm
IS.6010-P	EWF10x/20 mm eyepiece with pointer
IS.6010-C	Oculaire grand champ EWF 10x/20 mm avec réticule avec croix
IS.6010-CM	Oculaire grand champ EWF 10x/20 mm avec réticule micrométrique 1mm/100
IS.6015	Oculaire grand champ WF15x/16 mm
IS.6020	Oculaire grand champ WF20x/12 mm
IS.6099	Paire d'ocillatons

(30 MM)

IS.6210	Oculaire grand champ EWF10x/20 mm
IS.6210-C	Oculaire grand champ EWF 10x/22 mm avec réticule en croix
IS.6210-P	Oculaire grand champ EWF 10x/22 mm avec pointeur
IS.6210-CM	Oculaire grand champ EWF 10x/22 mm avec réticule micrométrique 1mm/100 et réticule en croix
IS.6212	Oculaire grand champ WF 12,5/15 mm
IS.6212-W	Oculaire grand champ WF 12,5/15 mm avec réticule Walton Becket
IS.6215	Oculaire grand champ WF 15x/16 mm
IS.6220	Oculaire grand champ WF 20x/12 mm
IS.6310	Oculaire grand champ EWF10x/20 mm
IS.6310-C	Oculaire grand champ EWF10x/20 mm avec réticule micrométrique 1mm/100
IS.6310-CM	Oculaire 1 mm/100
IS.6299	Paire d'ocillatons

OBJECTIFS - 45 MM PARFOCAUX

E-Plan EPL, 45 mm parfocal, correction pour lame couvre-objet 0,17 mm

IS.7104	Objectif EPL 4x/0,10. DdT de 15,2 mm
IS.7110	Objectif EPL 10x/0,25. DdT de 5,5 mm
IS.7120	Objectif EPL 20x/0,40. DdT de 3,5mm
IS.7140	Objectif EPL S40x/0,65. DdT de 0,45 mm
IS.7160	Objectif EPL S60x/0,85. DdT de 0,19 mm
IS.7100	Objectif EPL S100x/1,25 à immersion l'huile. DdT de 0,13 mm

Plan Contraste de Phase PLPH, 45 mm parfocal, correction pour lame couvre-objet 0,17 mm

IS.7710	Objectif PLPH 10x/0,25. DdT de 12,2 mm
IS.7720	Objectif PLPH 20x/0,40. DdT de 5 mm
IS.7740	Objectif PLPH S40x/0,65. DdT de 0,37 mm
IS.7700	Objectif PLPH S100x/1,25 à immersion l'huile. DdT de 0,13 mm

E-Plan corrigé à l'infini EPLi, IOS 45 mm parfocal, correction pour lame couvre-objet 0,17 mm

IS.8804	Objectif EPLi 4x/0,10. DdT de 15,4 mm
IS.8810	Objectif EPLi 10x/0,25. DdT de 5,8 mm
IS.8840	Objectif EPLi S40x/0,65. DdT de 0,43 mm
IS.8800	Objectif EPLi S100x/1,25 à immersion l'huile. DdT de 0,13 mm

Plan corrigé à l'infini PLi, IOS 45 mm parfocal,

correction pour lame couvre-objet 0,17 mm (sauf IS.7202)

IS.7202	Objectif PLi 2x/0,05. Sans correction pour lame couvre-objet. DdT de 15,4 mm
IS.7204	Objectif PLi 4x/0,10. DdT de 15,4 mm
IS.7210	Objectif PLi 10x/0,25. DdT de 10 mm
IS.7220	Objectif PLi 20x/0,40. DdT de 5,10 mm
IS.7240	Objectif PLi S40x/0,65. DdT de 0,54 mm
IS.7260	Objectif PLi S60x/0,85. DdT de 0,14 mm
IS.7200	Objectif PLi S100/1,25 à immersion l'huile, DdT de 0,13 mm
IS.7200-I	Objectif PLi S100/1,25 à immersion l'huile avec diaphragme à iris intégrée. DdT de 0,13 mm
IS.7200-W	Objectif à immersion l'eau PLi S100x/1,10 IOS. DdT de 0,14 mm

Plan Phase corrigé à l'infini PLPHFi, IOS 45 mm parfocal,

correction pour lame couvre-objet 0,17 mm

IS.8910	Objectif PLPHi 10x/0,25. DdT de 10,2 mm
IS.8920	Objectif PLPHi 20x/0,40. DdT de 5,1 mm
IS.8940	Objectif PLPHi S40x/0,65. DdT de 0,5 mm
IS.8900	Objectif PLPHi S100x/1,25. DdT de 0,13 mm

DdT = Distance de travail

CONDENSEURS

IS.9102	Condenseur d'Abbe 1,25 avec fente pour lame pour fond noir et lame pour contraste de phase
IS.9105	Condenseur O.N. 0.9/1,25 avec lentille frontale escamotable
86.521	Objectif achromatique Plan DIN PL S100x / O.N. 1,25 à immersion l'huile avec diaphragme à iris

DISPOSITIFS DE CONTRASTE DE PHASE

IS.9124	Kit de contraste de phase Zernike PLPH 10/20/40/100 avec position fond clair et fond noir
IS.9127	Kit de contraste de phase Zernike PLPHi IOS 10/20/40/100 avec position fond clair et fond noir
IS.9148	Oculaire de centrage pour le contraste de phase pour tube ø 30 mm
IS.9149	Télescope de centrage pour contraste de phase, tube Ø 23,2mm
IS.9160	Kit de contraste de phase composé d'une lame avec anneaux de phase 10x/S40x et objectifs de phase PLPH 10x et S40x. Convient aussi pour l'objectif PLPH
IS.9161	Kit de contraste de phase composé d'une lame avec anneaux de phase 20x/S100x et objectifs de phase PLPH 20x et S100x
IS.9162	Dispositif de contraste de phase avec objectifs IOS PLPHi 10x et S40x corrigés à l'infini et anneaux de phase pour 10x/40x
IS.9163	Dispositif de contraste de phase avec objectifs PLPHi 20x et S100x à immersion corrigés à l'infini et anneaux de phase pour 20x/100x

- IS.9194** lame avec anneau de phase pour objectif S40 Dispositifs de polarisation
- IS.9600** Filtre de polarisation Ø 45 mm pour placer sur le collecteur de l'éclairage

DISPOSITIF DE POLARISATION

- IS.9600** Filtre de polarisation Ø 45 mm pour placer sur le collecteur de l'éclairage
- IS.9601** Jeu de filtres de polarisation pour iScope: filtre de polarisation rotatif simple et filtre de polarisation fixe pour le montage sous la tête (ne convient pas aux modèles SLC)
- IS.9626** Filtre de polarisation pour montage sous une tête du iScope (ne convient pas aux modèles SLC)

FILTRES

- IS.9700** Filtre bleu Ø 45 mm pour placer sur collecteur de l'éclairage
- IS.9702** Filtre vert Ø 45 mm pour placer sur collecteur de l'éclairage
- IS.9704** Filtre jaune Ø 45 mm pour placer sur collecteur de l'éclairage
- IS.9706** Filtre blanc opaque Ø 45 mm pour placer sur collecteur de l'éclairage

ACCESSOIRES DE CAMÉRA

- IS.9800** Dispositif photo avec un tube de 23,2 mm de diamètre pour la tête ergonomique orientable IS.5700 pour iScope avec optique corrigé à l'infini
- AE.5130** Adaptateur pour appareil photo numérique reflex SLR à capteur APS-C avec objectif 2x pour tube Ø 23 mm. Nécessite bague T2 spécifique
- AE.5025** Bague T2 pour appareil photo numérique numérique SLR reflex Nikon
- AE.5040** Bague T2 pour appareil photo numérique numérique SLR reflex Canon EOS

DIVERS

- IS.9170** lame de fond noir, jusqu'à 400x
- IS.9194** lame avec anneau de phase pour objectif à contraste de phase S40x
- IS.9880** Dispositif de Köhler
- IS.4300** Coffret de transport en aluminium pour iScope

- AE.9919** Valise en nylon pour microscope (25 x 39 x 19 cm)
- AE.9916** Euromex housse de protection, extra grande (50 x 68 cm)
- AE.3684** Fusibles en verre de 500 mA 250 V, 10 pièces
- AE.5168-I** Platine chauffante avec contrôleur PID de température jusqu'à 50°C. Seulement disponible sur microscopes iScope neufs
- SL.5500** Module de remplacement NeoLED™ de 3 Watt
- IS.9993** Module de remplacement NeoLED™ de 3 Watt

CONSOMMABLES

- PB.5155** Lames porte-objets 76 x 26 mm en verre semi-blanc à bords non coupés. Emballées par 50 pièces
- PB.5157-W** Lames porte-objets 76 x 26 mm en verre semi-blanc à bords non coupés. Un côté avec bord diffus de couleur blanc. Emballées par 50 pièces
- PB.5157-B** Lames porte-objets 76 x 26 mm en verre semi-blanc à bords non coupés. Un côté avec bord diffus de couleur bleu. Emballées par 50 pièces
- PB.5160** Lames porte-objets 76 x 26 mm Avec concavité et polis. Emballées par 10 pièces
- PB.5165** Lamelles de verre couvre-objets 18 x 18 mm, épaisseur 0,13-0,17 mm. Emballés par 100 pièces
- PB.5168** Lamelles de verre couvre-objets 22 x 22 mm, épaisseur 0,13-0,17 mm. Emballés par 100 pièces
- PB.5245** Papier de nettoyage pour lentilles, 100 pièces
- PB.5255** Huile à immersion, indice de réfraction n = 1,515. Flacon 25 ml
- PB.5274** Alcool isopropyl 99%. Flacon 200 ml
- PB.5275** Kit de nettoyage : liquide de nettoyage, tissu doux, papiers lentilles, pinceau, poire soufflante, bâtonnets ouatés
- PB.5276** Kit de maintenance et d'entretien pour microscope, 16 pcs: pinceau de nettoyage, kit de 6 tournevis, poire à air, 3 clés Allen, 1,5, 2, 2,5 mm, liquide de nettoyage de 20 ml pour objectif, chiffon de nettoyage de 140 x 140 mm, paquet de 100 papiers de nettoyage optique, tube de graisse pour entretien, flacon de 10 ml d'huile, emballé dans un joli coffret à outils



● IS.4300



● AE.9916



● AE.9919

www.euromex.com
