

Watch-Projecteur de profil Ryf-Chotest RVX8306

Pièces d'horlogerie de haute précision et petites pièces



RVX8306



Développe pour Ryf SA/ marché Suisse :

La mesure en toute simplicité par simple pression sur un bouton $\pm 0,1 \mu\text{m}$

Les projecteurs de mesure numériques de CHOTEST permettent de mesurer des pièces avec une grande précision en appuyant sur un bouton. La procédure est très simple, la mesure peut donc être effectuée par un personnel non formé.



Watch-Projecteur de profil Ryf-Chotest RVX8306

La RVX8306 a été spécialement conçue pour nos besoins suisses dans l'industrie horlogère et pour les plus petites pièces mécaniques.

Les machines de mesure de la série 'RVX' se distinguent par leur grande vitesse de mesure. Elles sont capables d'analyser des centaines de pièces non alignées en quelques secondes. Cette incroyable facilité d'utilisation permet à un personnel peu ou pas formé d'analyser en quelques secondes.

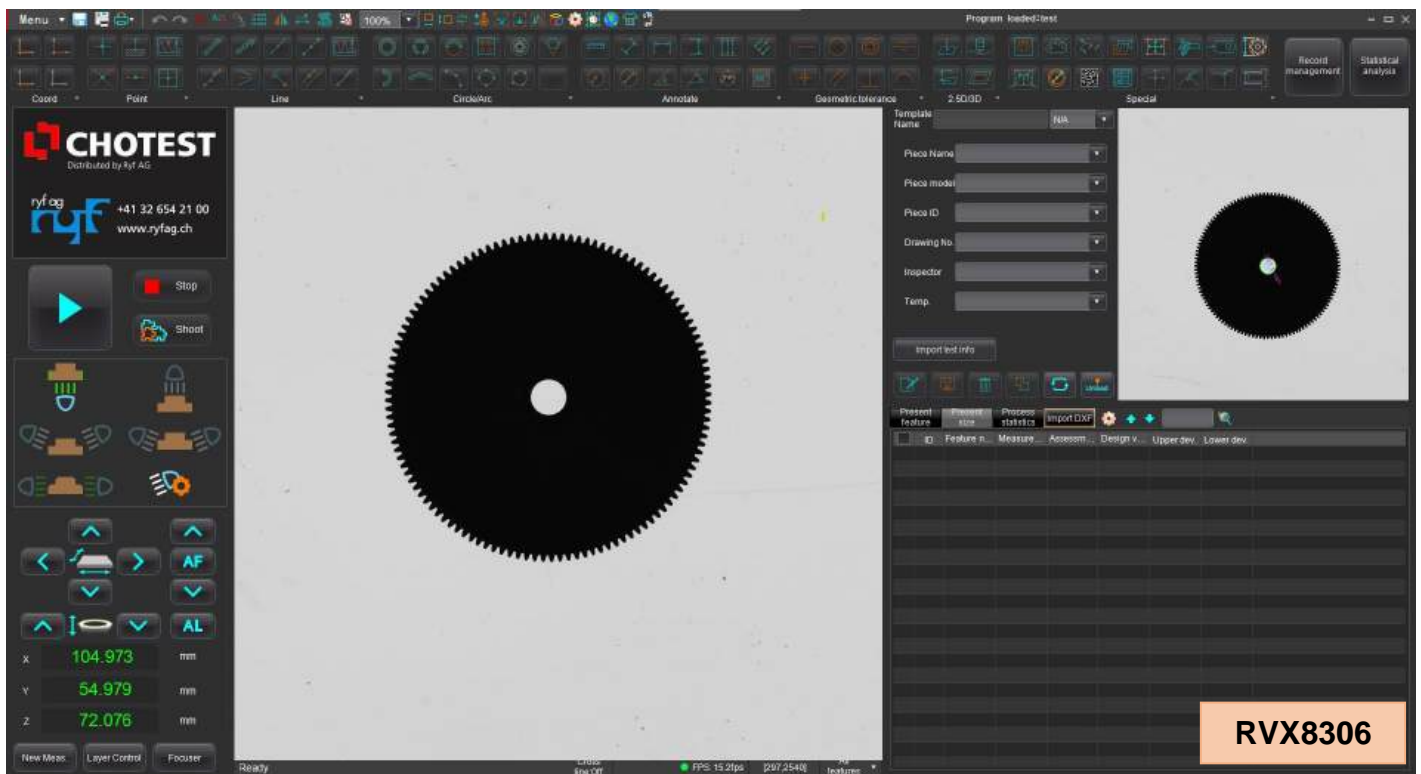
Grâce à un système de lentilles télécentriques avancé, les machines de mesure offrent une vue 2D extrêmement large, des images nettes, un contraste optimal sans déformer l'image tout en garantissant une grande profondeur de champ.

La combinaison des deux capteurs CMOS à ultra-haute résolution et des algorithmes innovants d'apprentissage en profondeur permet de visualiser et d'analyser avec précision même les plus petits défauts ou écarts.

Même les écarts ou les erreurs les plus minimes et les plus difficiles à détecter peuvent ainsi être visualisés et analysés.

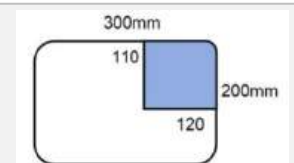
Tous les modèles sont équipés de différents éclairages LED. L'anneau LED (éclairage épiscopique) avec adaptation motorisée de la position est équipé de son propre axe Z et peut être adapté à toute position.

Le **RVX8306** a un déplacement de table X-Y de 300 x 200mm.



Option capteur optique d'axe Z pour RVX8306

Champ de mesure avec capteur optique X-Y :	X = 120mm Y = 110mm
Déplacement de l'axe Z max :	75mm
Max. Rapport Ø/profondeur :	1.64x
Précision de l'axe Z :	sans mouvement de l'axe Z = $\pm 2 \mu\text{m}$ / avec = $\pm (6+L/100) \mu\text{m}$
Résolution :	0,25 μm
Ø du faisceau lumineux :	Ø100 μm , optionnel Ø3.8 μm / Ø1.8 μm



Watch-Projecteur de profil Ryf-Chotest RVX8306

Logiciel de mesure Flash VisionX

La nouvelle référence pour la mesure de vos pièces par comparaison DXF/PDF
 Précis, rapide et super-simple en appuyant sur un bouton !

Le programme de mesure innovant 'VisionX Pro' permet en quelques clics, sans coordonnées, de saisir des géométries et leurs éléments par analyse d'image et de créer simultanément des programmes de mesure.

Sur simple pression d'un bouton, il est ensuite possible d'effectuer des mesures automatiques sans avoir à aligner les pièces.

Lors de la phase de programmation, le logiciel guide entièrement l'utilisateur en proposant toujours les fonctions automatiques de mise au point et d'éclairage afin de choisir la meilleure vue possible.

Les résultats sont affichés avec des indicateurs OK et NOK/NG clairs, conformément aux tolérances définies.

Le bouton PRINT permet de générer un rapport instantané au format PDF.

Grâce aux différents niveaux d'accès utilisateur, le contrôle peut être confié à des opérateurs non expert et se fait en quelques instants par une simple pression sur la touche de mesure.

Ryf-RVX8306 kit: 210 x 110mm avec champs de vision de 20x20mm et de 6x6mm

Capteur de la caméra :	2 cameras à 20 MPx, CMOS
Mouv. des axes et de l'éclairage annulaire :	motorisation CNC
Type d'objectif :	deux objectifs high-résolution fixe télécentrique haute gamme
Logiciel :	VisionX
Résolution :	± 0,1 µm
Répétabilité sans stiching :	FOV* 6x6mm = ± 0,1 µm / FOV* 20x20mm = ± 0,5 µm
Répétabilité avec stiching :	FOV* 6x6mm = ± 0,5 µm / FOV* 20x20mm = ± 2,0 µm
Précision de la mesure sans stiching :	FOV* 6x6mm = ± 0,7 µm / FOV* 20x20mm = ± 2,0 µm
Précision de la mesure avec stiching :	FOV* 6x6mm = ± (2+0.02L) µm / FOV* 20x20mm = ± (4+0.02L) µm
Champ de vision Wide Field :	FOV* = 20x20mm = 230x130mm
Champ de vision High Precision:	FOV* 6x6mm = 216x116mm
Axe X :	210mm
Axe X :	110mm
Axe Y :	75mm
Capacité de charge max :	7.5 kg
Dimensions extérieurs (L x l x h) :	532 x 503 x 730mm, 75kg
Deux écrans :	10,4 pouce, XGA, 1024x768 et 24 pouce, XGA 1920x1080
Éclairage standard :	éclairage à transmission coax. LED et éclairage LED annulaire motorisé à 4 segment.
Éclairage additionnelle :	Lumière coaxiale LED / insérable
Calibrage automatique :	Grande facilité avec plaque en verre pour l'étalonnage orig.
Ordinateur:	HP PRO avec cartes graphiques et WINDOWS 11/10 (inclus)
Garantie:	24 mois garantie Ryf-Suisse et avec support sur site

(*FOV = Field of View = Champ de vision / www.ryfag.ch)

Watch-Projecteur de profil Ryf-Chotest RVX8306

Il n'existe que très peu de fournisseurs dans le monde qui, dans le domaine des projecteurs de mesure numériques, offrant une telle qualité. la combinaison d'un maniement très simple et d'un logiciel sophistiqué. Le fabricant chinois CHOTEST est l'un des leaders du marché dans ce domaine. Cette entreprise high-tech fournit ses systèmes de mesure à des entreprises renommées telles que : **Samsung, Heidelberg, Hitachi, ABB, Bosch, BMW, Mercedes, Toyota und VW.**

Représentant général pour la Suisse et du Liechtenstein. Les machines de mesure de précision de la série RVX s'intègrent parfaitement dans notre programme de livraison et renforcent notre ambition d'être également votre partenaire compétent en matière de projecteurs de mesure CNC.

Dans notre quête de solutions complètes parfaites dans les domaines de la microscopie et de la métrologie,

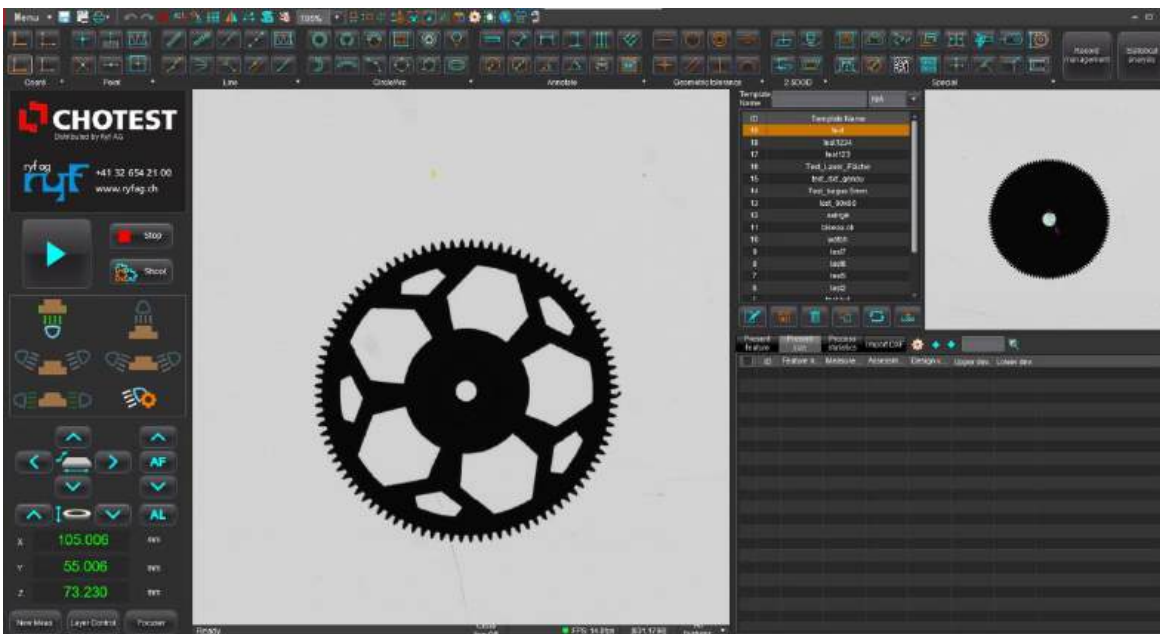
SWISS MADE est toujours très apprécié. De nombreux accessoires et pièces complémentaires sont fabriqués chez nous à Grenchen/Granges, Seeland.

Dans la brochure d'information, vous en apprendrez plus sur notre représentation générale CHOTEST. En même temps nous vous montrons quelques exemples de customisation Made by Ryf SA.

Nous nous réjouissons de votre contact.

En un coup d'œil

- Utilisation intuitive
- Mise au point automatique
- Procédé de mesure par simple pression sur un bouton
- Mesurer sans saisir de coordonnées
- Comparaison fichier DXF automatique
- Pas besoin de personnel spécialiste
- Résultats de mesure rapides
- Tout écarts est immédiatement visibles
- Rapport de contrôle par simple pression sur un bouton
- Diagramme de tendance/histogramme
- Livraison prête à l'emploi
- Support par Ryf S.A.

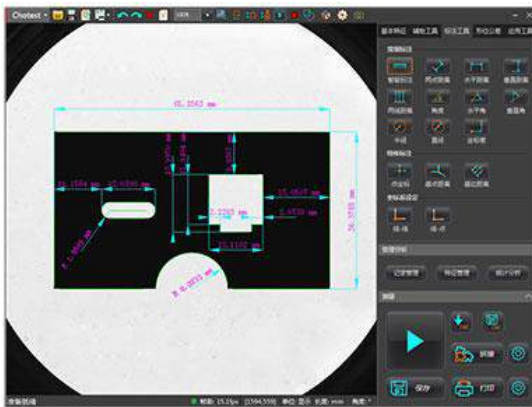


Watch-Projecteur de profil Ryf-Chotest RVX8306

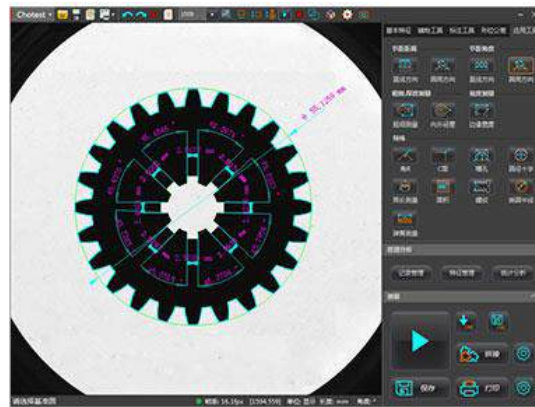
Applications :

Le logiciel VisionX offre jusqu'à 80 outils d'analyse d'extraction, dont [Feature Extraction] (p. ex. points maximaux, lignes centrales, arcs, pics, etc.), [Accessory Tools] (p. ex. points, lignes et cercles arbitraires, lignes droites ajustées, cercles ajustés, tangentes, cercles inscrits, etc.), [Smart Labeling], [Tolérance de forme], [Application Tool] spécial (p. ex. distance de séparation, angle de séparation, fente, filetage, croix ronde, angles vers le bas, coins arrondis, etc.)

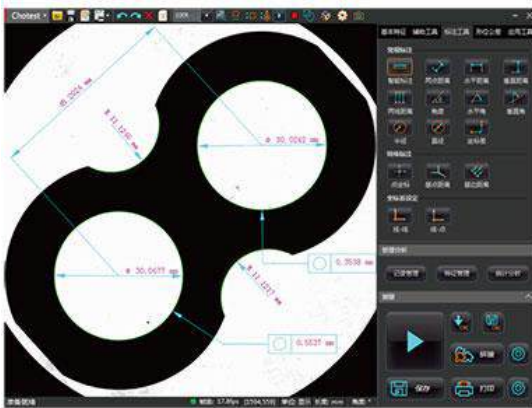
Les résultats de mesure et leurs principales valeurs statistiques (telles que moyenne, σ , 3σ , 6σ , Ca, Cp, Cpk, etc.) sont automatiquement enregistrés et archivés. Les opérateurs peuvent sélectionner différentes conditions de filtrage pour l'extraction de l'historique.



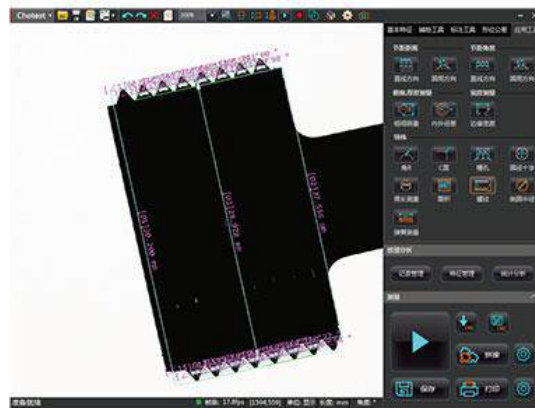
Pièce découpée en acier



Roue dentée



Pièce fraisée en acier



Filetage

Utilisations :

Basées sur le principe de la mesure visuelle avec des algorithmes d'analyse d'image précis, et deux objectifs télécentriques avec une grande profondeur de champ, les machines à mesurer de la série RVX permettent une mesure dimensionnelle super rapide grâce à l'utilisation d'une seule touche.

La série RVX est adaptée aux mesures dimensionnelles précises dans les domaines suivants :

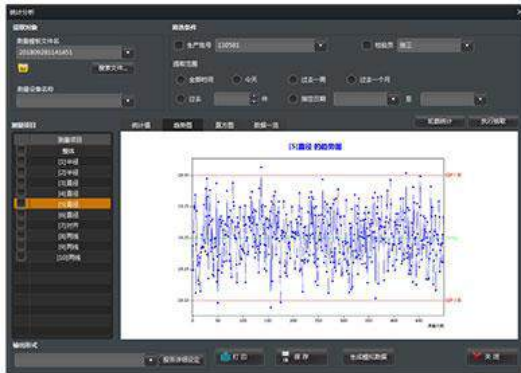
- Horlogerie / Micromécanique
- Med Tech / appareils médicaux / stimulateurs cardiaques / implants
- Electronique, wafers et circuits imprimés / composants électroniques
- Moules et, moulage par injection
- Découpage de précision / découpage fin
- Connecteurs / connectique
- Outils de coupe et de fraisage

Watch-Projecteur de profil Ryf-Chotest RVX8306

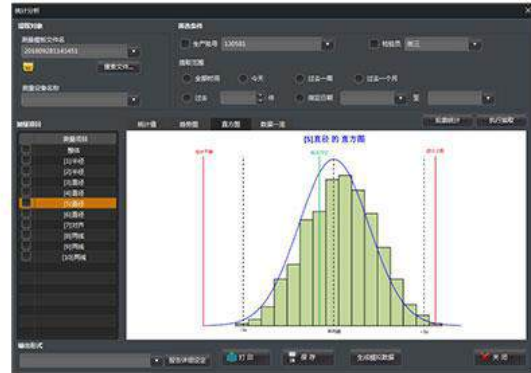
Statistiques :

Le graphique de tendance indique la tendance régulière des valeurs mesurées, comme le changement périodique des valeurs mesurées, qui peut être utilisé pour surveiller les anomalies dans le processus de production des équipements de production. L'histogramme reflète l'état et la distribution des variations de la qualité du produit et peut intuitivement révéler des informations sur la situation de la qualité dans le processus de production, qui peuvent être utilisées pour prédire la qualité du produit et le taux de défauts. Grâce au diagnostic et à l'analyse de la qualité par des méthodes statistiques, le SPC peut surveiller la qualité du produit et la tendance changeante du processus de production. Grâce au SPC, nous pouvons trouver des solutions préventives pour le processus de production, de manière à réduire les inspections et les réparations ultérieures.

Par conséquent, le contrôle du processus de production et l'amélioration de la qualité des produits sont réalisés.



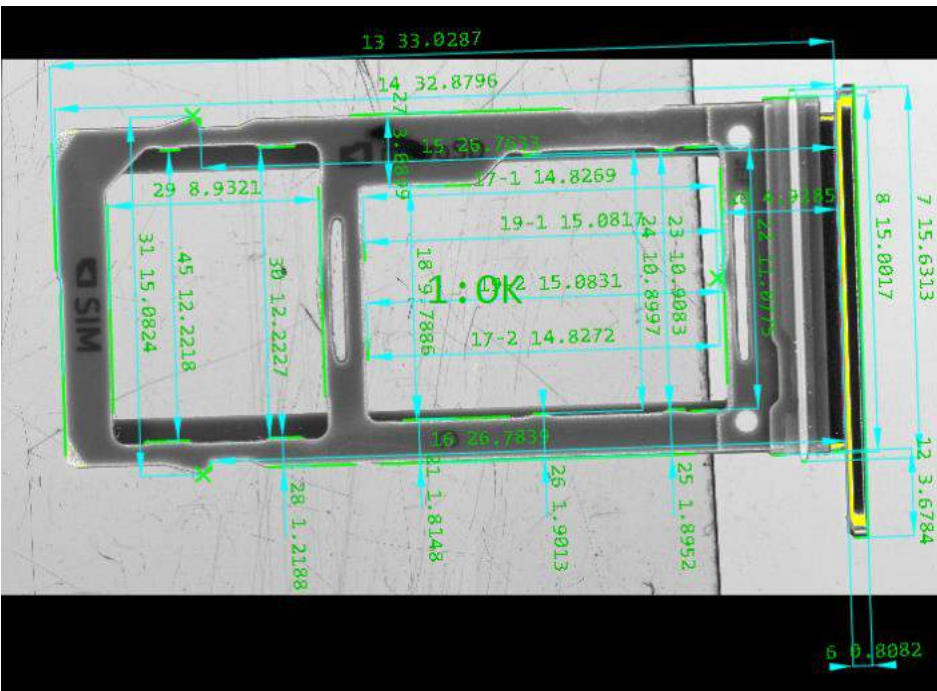
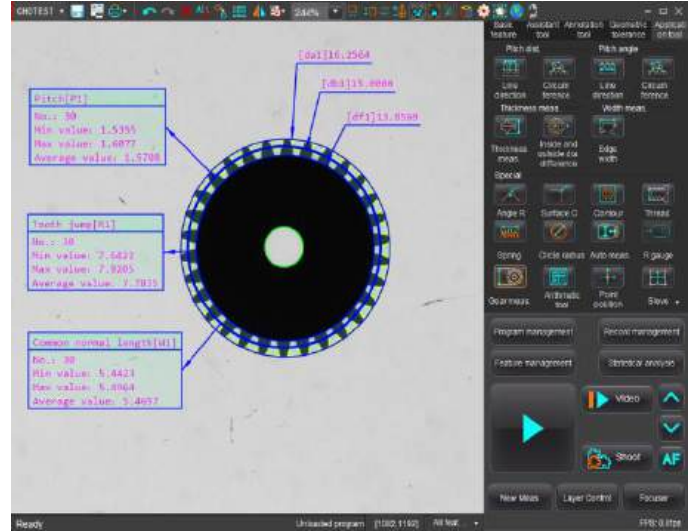
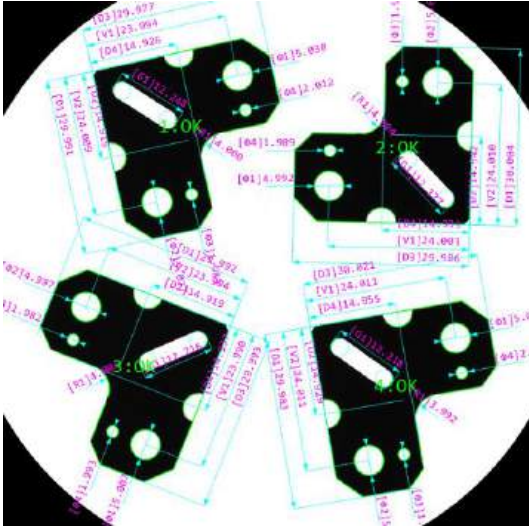
Trend Graph



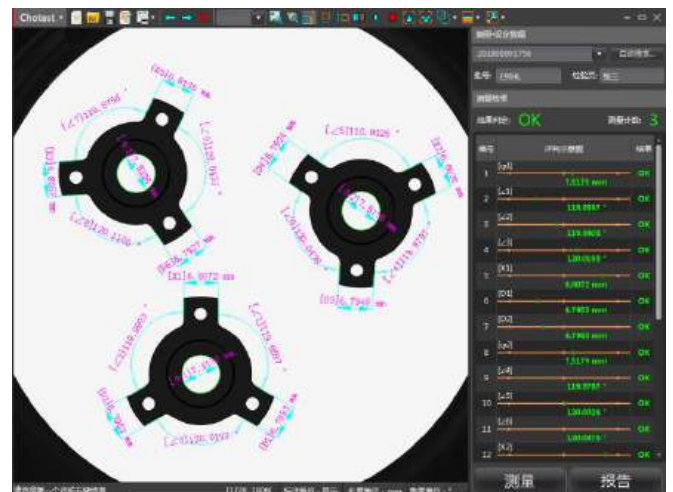
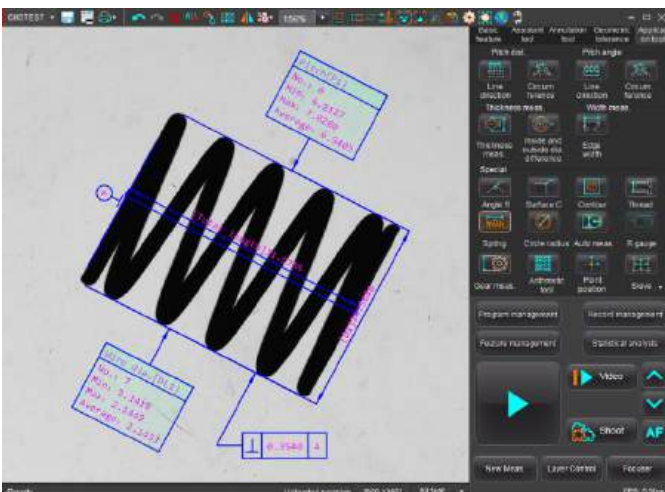
Histogram



Watch-Projecteur de profil Ryf-Chotest RVX8306



- Exemples divers :**
- Mesures multiples
 - Mesures de roues dentées
 - Comparaisons DXF
 - Mesure automatique de ressorts
 - Etc.



Watch-Projecteur de profil Ryf-Chotest RVX8306



En tant que leader du marché de la microscopie et des systèmes optiques de mesure, de contrôle et d'essai, la société Ryf S.A. a besoin, pour ses propres fabrications et pour les solutions spécifiques à ses clients, de recourir à des solutions micro-mécaniques. solutions spéciales, la compétence de fabrication CNC micro-mécanique est toujours présente.
Des machines modernes : Différents centres de fraisage CNC avec trois à cinq axes, perceuses et fraiseuses CNC, Tours CNC, tours à pointes ainsi que des fraiseuses à banc constituent la base pour la fabrication économique et ultra-précise de sous-ensembles.

NOUVEAU!

- Des résultats de haute précision grâce à une simple pression sur un bouton
- Mesure automatique et indépendante de l'opérateur
- Enregistrement du protocole de contrôle par simple pression sur un bouton
- Multimesure : mesurer simultanément plusieurs pièces
- Garantie complète de 24 mois avec assistance sur place



SAV Ryf : sur site



Maintenance

SAV - Service Ryf SA :

Les équipements de mesure et les microscopes doivent être contrôlés, étalonnés et nettoyés à intervalles réguliers. Un contrat de maintenance et de service après-vente de la société Ryf S.A. vous préserve de surprises désagréables, car à la date convenue (au terme de 12, 18 ou 24 mois) nous vous contactons automatiquement et exécutons la maintenance selon les règles de l'art. Naturellement, nous effectuons également les travaux sans contrat de maintenance.

Ryf AG
Bettlachstrasse 2
CH-2540 Grenchen
T +41 32 654 21 00
ryfag@ryfag.ch
www.ryfag.ch
Shop: shop.ryfag.ch

Ryf SA
Succursale VD/GE
Route de Genève 9c
1291 Commugny
ryfag@ryfag.ch
T +41 22 776 82 28
www.ryfag.ch

Ryf AG
Zweigniederlassung ZH
Im Hanselmaa 10
8132 Egg / Uster/ZH
T +41 43 277 59 99
ryfag@ryfag.ch
www.ryfag.ch