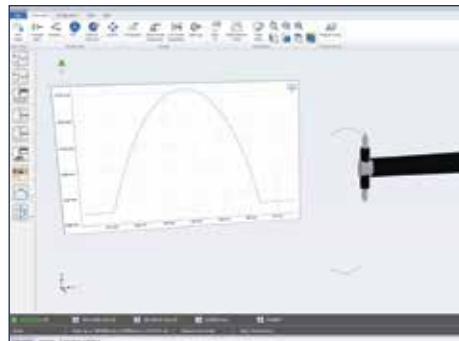


# Form Talysurf® PGI NOVUS



Le système le plus avancé pour la mesure de Rugosité,  
de Contour, de topographie 3D et de Diamètre

# Form Talysurf® PGI NOVUS

## Le nouveau Form Talysurf® La nouvelle référence.

Présentation, Le système le plus avancé pour la mesure de Rugosité, de Contour, de topographie 3D et de Diamètre.

**Au cœur du nouveau Form Talysurf® PGI NOVUS se trouve le capteur à double sens de mesure innovant.**

Le capteur du NOVUS permet de mesurer des diamètres, des angles inclus, des états de surface dans une direction normale et inversée avec la même rapidité et précision.

Par ce développement, Taylor Hobson a répondu aux défis auxquels sont confrontés chaque jour par les fabricants de roulements, d'injecteurs et de composants de précision.

### Achetez en toute confiance.

Lorsque vous achetez auprès de Taylor Hobson, vous investissez dans le système de mesure le plus exact, stable et répétable sur le marché.

**Le Form Talysurf® PGI NOVUS fournit les meilleures valeurs pour :**

- Angle
- Rayon
- Gamme de mesure
- Diamètre
- Forme
- Résolution

Avantages uniques tant pour la conception que pour la production.

### Une mesure, des résultats multiples, un retour d'information instantané.

**Etats de surface** - Des capteurs à haute résolution à faible bruit de fond permettent de mesurer simultanément la rugosité, l'ondulation et la forme.

**Contour** - Notre technique d'étalonnage breveté permet la mesure de rayon, d'angle, de la hauteur, de la longueur, de la distance et bien plus.

**Topographie** - L'utilisation d'une table Y motorisée optionnelle et du logiciel Metrology 4.0 transforme vos mesures 2D conventionnelles en 3D.



Industrie 4.0 - Usines intelligentes.

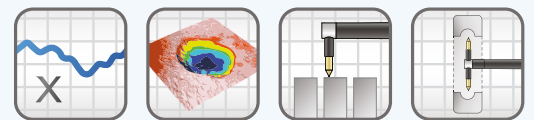
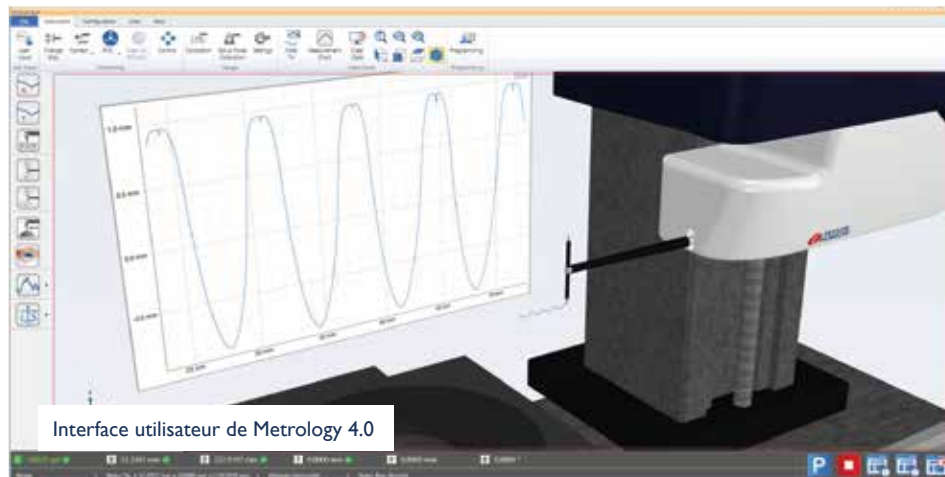
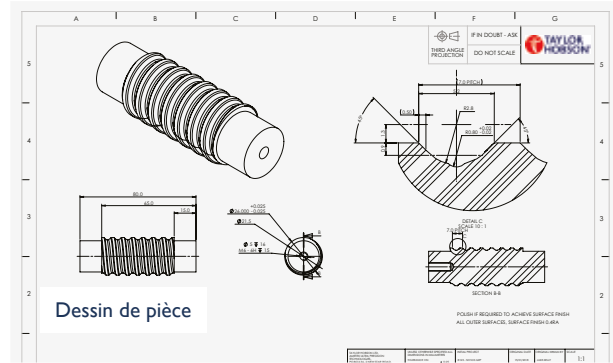
### L'avenir de la fabrication moderne.

La philosophie d'Industrie 4.0 dirige ce qui a été dénommé une « usine intelligente » à travers les processus d'automatisation, d'échange de données et de contrôle dans les environnements de production.

Une « usine intelligente » comprend diverses technologies modernes telles que l'Internet des Objets, l'Internet des Personnes, l'informatique par le Cloud, des capteurs intelligents et des logiciels SPC avancés.

Les développements en cours de Taylor Hobson soutiennent cette approche et sont conformes à la philosophie d'Industrie 4.0.

A tout point de vue, c'est une nouveauté.  
**La Métrologie avancée rendue simple.**



Metrology 4.0 - Le Logiciel intelligent.

Technologie de pointe.

L'évolution dans la conception de logiciels de métrologie que le marché attendait...

Le nouveau logiciel avancé de Taylor Hobson permet un dimensionnement selon les dessins de pièces et fournit une image exacte sur le système de coordonnées de pièce (Part Co-ordinate System, PCS), constituant le lien final dans la boucle de production.

Metrology 4.0 offre une interface simple et intuitive avec un affichage virtuel et un contrôle en temps réel. La fonction commande par point et de déplacement d'axe (SMART Move) offre un positionnement précis et des mesures faciles.

Les avantages de l'opérateur.



**Affichage virtuel** - Simulation du processus de mesure "en un coup d'œil", indicateurs à l'écran, retour d'information en temps réel et contrôle à distance du système.



**SMART Move** - Fonctionnement intuitif pour le déplacement et la mesure. Une fois qu'une pièce a été configurée, l'utilisateur peut zoomer sur un détail que l'œil ne peut pas voir et programmer autour de la pièce virtuelle.



**Programmation par variable** - permet aux utilisateurs d'automatiser des mesures sur différentes tailles de pièces sans la nécessité d'avoir une multitude de programmes.

# Usine INTELLIGENTE

L'avenir de la fabrication moderne.

## Industrie 4.0 soutenue par Metrology 4.0

Pensée progressiste.

Le logiciel Metrology 4.0 comprend une interface de production moderne, intuitive et facile à utiliser.

L'interface de production accréditée QDAS est conçue spécifiquement pour les ateliers et fournit une communication directe avec le logiciel SPC qui fournit un retour d'information à votre processus de fabrication.

Cette forme de surveillance est largement utilisée dans la fabrication des composants automobiles et aérospatiaux, où les données et le contrôle strict des procédures d'exploitation normalisées sont obligatoires.

Avantages pour l'utilisateur.



Les programmes réduisent les erreurs d'opérateur.



Des routines de mesure programmées réduisent les durées de cycles et augmentent la productivité.



Affichage de résultats OK/NOK traçables et des rapports de synthèse automatiques.



La traçabilité historique est rendue possible par l'échange de données et le suivi des pièces.



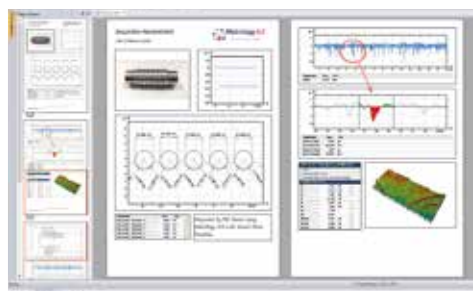
Le contrôle peut être géré au moyen de lecteurs code-barres ou par un système de suivi d'audit.



Des statistiques telles que des études R&R automatiques.



Tolérancement - Identifie visuellement le paramètre et sa bande de tolérance.

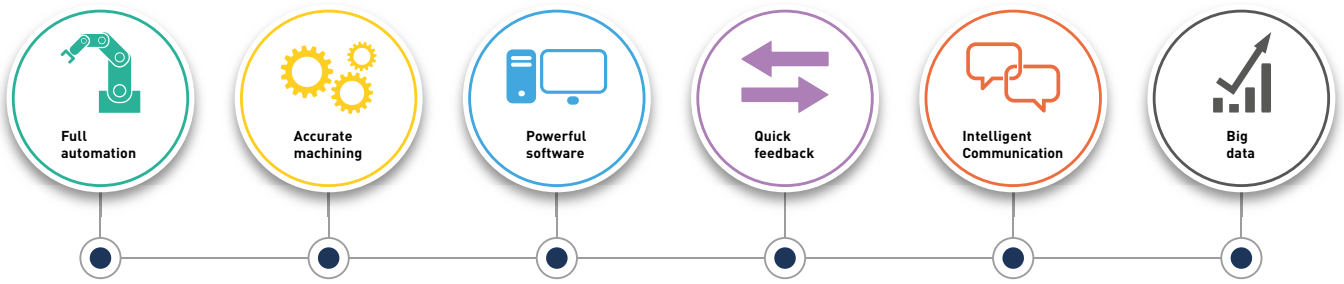


Surveiller à distance les résultats dans l'interface de production de Metrology 4.0

Métrologie de Taylor Hobson surveillant directement la production.

Cycle de fabrication moderne.

1. Conception innovante.
2. Fabrication ultramoderne.
3. Manipulation de pièces rapide et automatisée.
4. Mesure et analyse optimisées par Metrology 4.0
5. Retour d'information de résultats au centre de données pour analyse de tendances.
6. Surveiller les tendances sur le terrain ou dans la production.
7. Améliorer la qualité et l'efficacité.



## Industrie 4.0 en action.

Tous les composants critiques du Form Talysurf® PGI NOVUS sont fabriqués en interne dans notre site de production au Royaume-Uni, avec des numéros de série uniques pour une traçabilité au niveau mondial.

Taylor Hobson a investi dans les dernières techniques d'usinage pour fournir une intégrité de mesures à travers l'excellence en fabrication.



« Notre fort investissement répond aux demandes de la fabrication de haute technologie »

**Tim Garner, Directeur des opérations.**  
– Taylor Hobson Ltd.

Le dernier investissement de Taylor Hobson inclut l'Integrex i-200S de Mazak, avec 10 axes, double broche, palpage durant le cycle, détection de bris d'outils, fonctionnement sans équipe, contrôle de température, sans temps de réglage, rechargement automatique, règles en verre de haute précision et capacité pour 110 outils.

# Form Talysurf® PGI NOVUS

## Le nouveau Form Talysurf® La nouvelle référence.

Confiance complète  
dans vos mesures et  
résultats.

**L'intégrité et la reproductibilité  
des résultats livrés sont  
fondamentales pour tout système  
de métrologie.**

Le fondement de mesures précises est la capacité de bruit de fond du système. Taylor Hobson est très fière d'offrir le meilleur niveau de bruit de fond du monde.

Notre conception de produits est soutenue par des décennies d'expérience de mesure, une expertise de la fabrication d'ultra-précision et une conception optimisée FEA.

Ces caractéristiques permettent d'obtenir un faible bruit et une exécution mécanique pratiquement parfaite des axes de mesure.



### Vérification de la précision des mesures du système.

Taylor Hobson est la seule entreprise qui peut prouver la précision de rayon et la possibilité de mesure sur **toute** la gamme du capteur.

Ceci sert à certifier l'intégrité et la reproductibilité des résultats produits par le système.

D'autres fabricants indiquent une précision de rayon et une capacité de mesure inférieures sur dynamique capteur bien plus réduite, ce qui révèle une moindre confiance dans leurs résultats de mesure.

### La meilleure dynamique du monde avec le capteur PGI NOVUS.

Le Form Talysurf® PGI NOVUS offre une dynamique capteur de 20 mm avec un stylet standard de 100 mm.

Le capteur PGI NOVUS a été conçu pour fournir à l'utilisateur une plus grande flexibilité de mesure. Des petites, moyennes et larges pièces complexes peuvent être mesurées sur un seul système.

Achetez en toute confiance et pérennisez votre investissement pour l'avenir: L'utilisation d'un palpeur de 200 mm fournit une dynamique capteur de 40 mm qui est la meilleure dans l'industrie, avec une pleine capacité pour les états de surface.

### Diamètre & angle avec capteur à double sens de mesure.

Le capteur NOVUS à double polarisation combinée avec la nouvelle colonne de haute précision fournit des mesures de diamètre inégalées avec une précision submicronique. Cette capacité est essentielle pour les fabricants de composants tels que les roulements, les injecteurs et les vis à billes.

Les capacités ci-dessus, associées à la capacité de l'instrument de mesurer des angles internes ou externes font du Form Talysurf® PGI NOVUS un système réellement polyvalent.

## Dynamique capteur

20 15 10

Dynamique capteur, jusqu'à  
20 mm

## Résolution

S E C

Résolution, jusqu'à  
0,2 nm

## Sens de mesure



Options de mesure  
Double ou simple

## Logiciel



Optimisé par  
Metrology 4.0



Diamètre de chemin intérieur, forme et rugosité



Mesure inverse pour analyse PCD de même que la forme et des dimensions des pistes gothiques



Mesures de diamètres inégales avec une précision submicronique



Accès facile sur dentures en utilisant un palpeur petit alésage à double pointe

### Contrôle de force automatisé selon normes ISO.

Le capteur PGI NOVUS maintient une pression sur la pointe de <75 mgf recommandée par l'ISO lors de l'utilisation d'un palpeur de 200 mm avec une pointe diamant de 2 µm.

- Le contrôle de la force est automatisé et maintenu durant tout le cycle de la mesure.
- Pour des matériaux plus tendres, la force du palpeur peut être ajustée vers le bas jusqu'à 30 mgf.
- Le contrôle de force automatisé adhère à la norme ISO 3274.

### Levée-descente automatisée.

La fonction de levée-descente précise minimise les mouvements du capteur et réduit la durée de mesure tout en fournissant un dégagement sûr et automatique de la pièce.

Couplée avec une rétroaction à boucle fermée, la levée-descente excelle durant de nombreux modes de mesure différents :

- Lot.
- Profil discontinu (surfaces interrompues).
- Diamètre.
- Roulement interne/externe.
- Petit alésage.

### La meilleure résolution du monde.

Une grande dynamique couplée avec une haute résolution offre de la flexibilité pour la mesure de profils de grande ampleur tout en assurant que les petits détails de surface ne soient pas perdus.

### Système de protection du capteur.

Protégez votre investissement contre des dommages accidentels et réduisez les temps d'arrêts en utilisant le système de détection rapide de collisions intégré.

Le système arrête les mouvements dans toutes les directions en mode automatique ou manuel afin d'éviter une collision.



## A tout point de vue, c'est une nouveauté. **Métrologie avancée rendue simple.**

Conçue en pensant à l'opérateur.

**Puissante, intuitive et facile à utiliser.**

L'interface utilisateur fournit une surveillance en un coup d'œil du processus de la mesure.

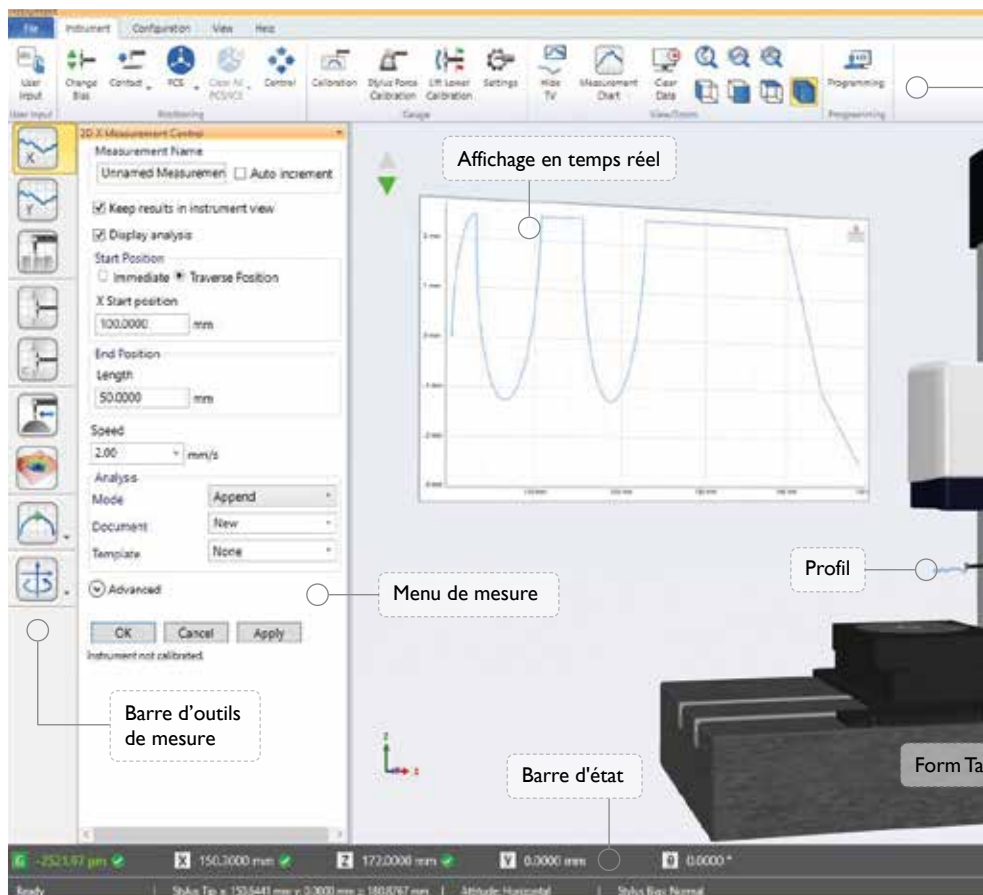
Une simulation en temps réel et des coordonnées réelles de pièce permettent un niveau de surveillance et de contrôle jusque-là jamais atteint dans le secteur.



### Affichage en temps réel.

L'affichage TV permet à l'utilisateur de suivre la mesure en temps réel du profil à l'écran.

Ceci est particulièrement avantageux dans le cas où des saletés, des marques sont constatées, étant donné que la mesure peut être arrêtée à tout moment sans perte de données.



### Système de coordonnées de pièce (PCS).

Metrology 4.0 a deux systèmes de coordonnées : instrument et pièce.

Le système de coordonnées de pièce permet à l'utilisateur de contrôler la mesure et le déplacement autour de tout composant selon le dessin de pièce.

La visualisation sur l'écran offre une simulation exacte de l'instrument réel, permettant un contrôle à distance et une confiance en un coup d'œil dans le processus de mesure.



### Macros.

Une nouvelle fonctionnalité logicielle qui permet à l'utilisateur de définir des fonctions basées sur des icônes.

Ces fonctions peuvent être configurées pour lancer des programmes de mesures personnalisés, des médias messages, des instructions, des avertissements, des routines d'étalonnage et bien plus encore.

L'utilisateur a un accès instantané et configurable à toutes les fonctions de macro directement à partir du bandeau contrôle d'instruments.



### Étalonnage.

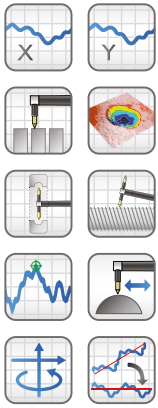
Des routines brevetées d'étalonnage fournissent des mesures exactes et précises en mode de mesure simple comme en mode de mesure double.

Ces routines sont rapides et ne nécessitent pas d'intervention de l'opérateur, assurant une performance maximale.



### Messages multimédias.

Inclure des textes, des images et des vidéos en tant qu'instructions pour l'opérateur pendant le déroulement des programmes.



## Interface commandée par icônes.

Metrology 4.0 permet la simulation du processus de mesure « en un coup d'œil », indicateurs sur écran, retour d'information en temps réel et contrôle du système à distance.

Une gamme de différents modes de mesure sont disponibles via des icônes intuitives sur la barre d'outils de mesure. Des info-bulles donnent un aperçu détaillé de la mesure.

## Types de mesure avancées de Metrology 4.0.

- Mesure discontinue.
- Diamètre interne.
- Mesure au point de rebroussement.
- Analyse au point de rebroussement. - Arc LS, point le plus élevé, point le plus bas et point d'inflexion.
- Routines d'alignement - Alignement de cylindre, alignement axial et auto-nivellement.



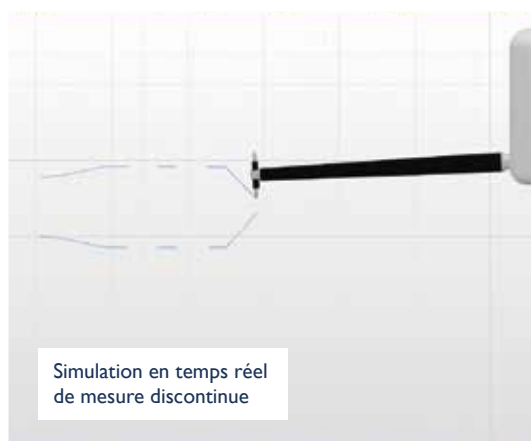
Bandeau contrôle d'instruments

Barre d'outils de contrôle

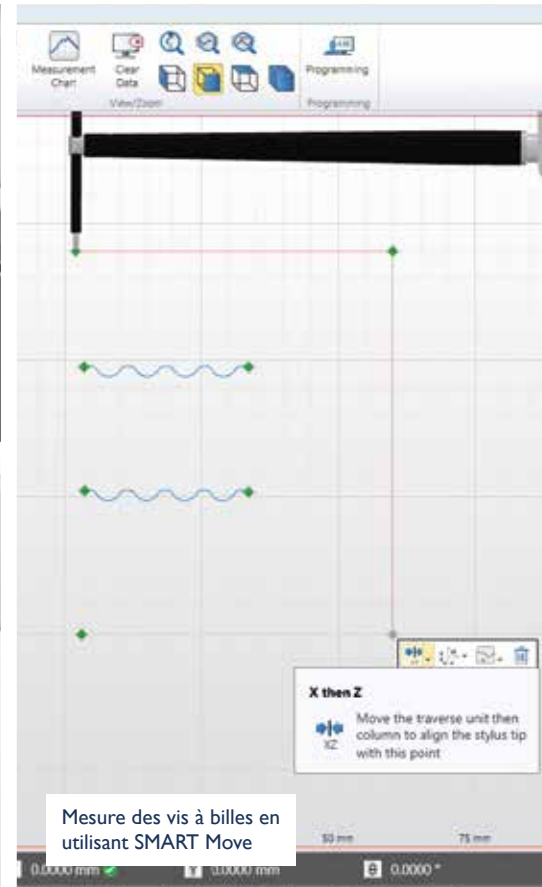
Talysurf® PGI NOVUS



Mesure discontinue sur des pièces de tailles variables



Simulation en temps réel de mesure discontinue



Mesure des vis à billes en utilisant SMART Move



## Programmation.

Une gamme de modes différents qui offrent des éléments de base tels que programmation de pièce enregistrable et une boîte à outils avancée de caractéristiques programmables, incluant des variables.

L'utilisation des variables réduit le temps nécessaire pour la création et la maintenance des programmes pour pièces multiples. Cette fonction permet de créer un programme pour un ensemble de pièces de tailles différentes.



## Niveaux d'utilisateurs.

Adaptez votre instrument selon les besoins de l'opérateur, depuis le mode de production de base jusqu'à l'utilisation en mode administrateur avancé.

Les modes protégés par mot de passe offrent un contrôle complet de l'accès de l'utilisateur, ce qui entraîne une interface logicielle inviolable pour une utilisation dans des environnements les plus sécurisés.



## SMART Move.

Un outil intelligent que permet à l'utilisateur de créer des points autour d'une pièce, pour les déplacements et la mesure.

- Il suffit de cliquer sur l'écran pour créer un point.
- L'instrument déplacera alors la pointe du palpeur vers ce point.
- L'instrument se déplace en utilisant l'unité d'avance, la colonne, la table Y ou une combinaison de ces axes.
- Simulation de trajectoire, permettant à l'utilisateur de prédire et de contrôler les mouvements des axes afin d'éviter toute collision.
- Les mesures sont effectuées entre des points prédéfinis ou à partir de points calculés par le processus d'analyse.
- Une précision et une répétabilité améliorées peuvent être obtenues au moyen du processus de retour d'information unique.
- Un outil parfait pour la programmation hors ligne.



## A tout point de vue, c'est une nouveauté. **La Métrologie avancée rendue simple.**

Progiciels d'analyse dédiés.

**Une plateforme logicielle qui fait tout.**

Metrology 4.0 comprend la publication assistée par ordinateur, un retour d'information en automatique, l'analyse de rugosité, de contour et de 3D.

Options d'analyse :



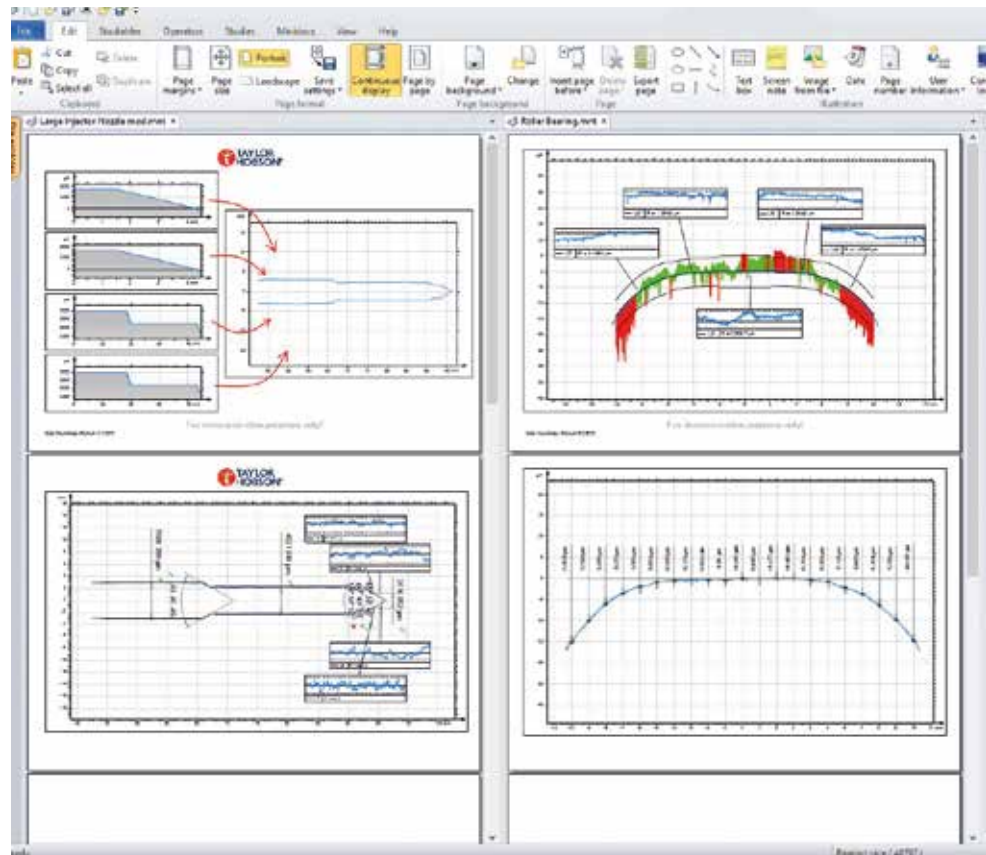
**Rugosité**



**Contour**



**Topographie**



### Analyse de contour.

Un outil essentiel pour le dimensionnement géométrique, le tolérancement des profils et une analyse complète des écarts de forme.

Économiser du temps et augmenter la productivité avec des fonctions d'automatisation comprises dans l'analyse de contour.

### Analyse de topographie.

Transformez vos mesures 2D en une puissante analyse 3D pour voir les surfaces et défauts plus en détail en utilisant le logiciel d'analyse 3D de Metrology 4.0 et une table Y motorisée.

### Types d'analyse critique.

#### Les états de surface.

- Rugosité, ondulation et primaire.
- Rayon et erreur de forme.
- Ensemble des paramètres Rk.
- Ensemble des paramètres R & W.
- Longueur d'onde dominante.
- Analyse de pente.
- Hauteur de marche.
- Écart par rapport à la vraie forme (DFTF).
- Pente localisée (LSLP).

#### Topographie.

- Modélisation 3D.
- Surfaces structurées.

#### Contour.

- Arc gothique.
- Diamètre précis.
- Profil de rouleau et chutes.
- Angle.
- Épaisseur de paroi / disque.
- Mesure de distance.
- Diamètre du cercle primitif (PCD).
- Ajustement DXF.

#### Fonctions d'analyse critique.

- Filtres morphologiques.
- Double profil.
- Fusion des données.
- Correction d'angle d'hélice.
- Recollement de profil.



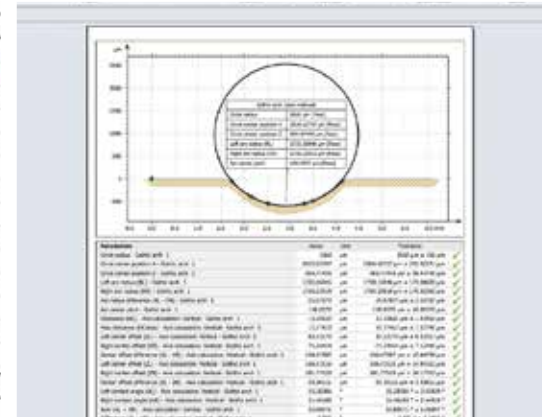
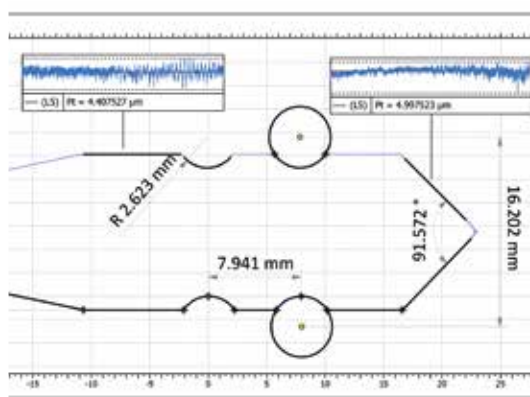
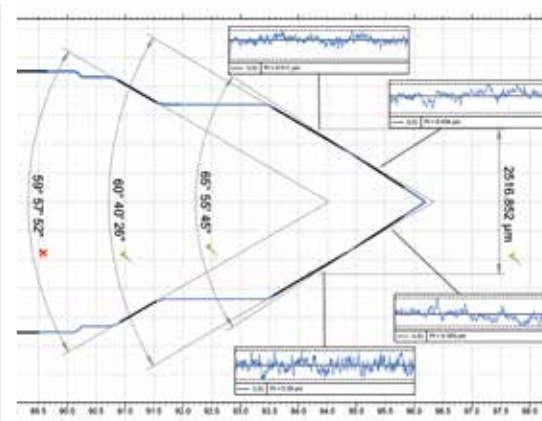
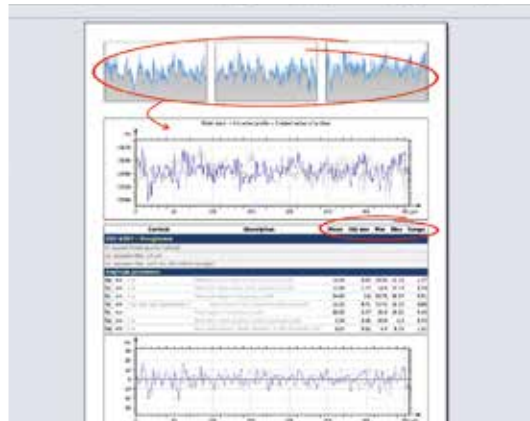
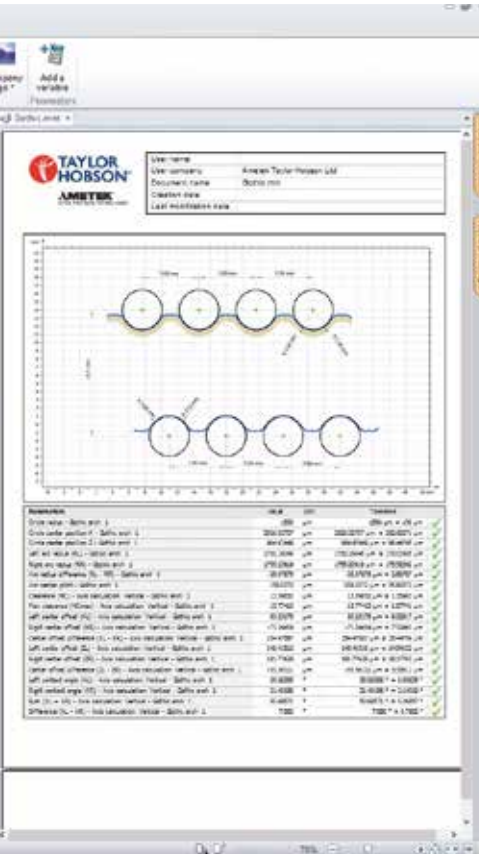
## Publication assistée par ordinateur.

Le logiciel permet aux utilisateurs de créer des modèles et de les utiliser dans le processus d'analyse, ce qui simplifie énormément le processus de mesure.

Les fonctionnalités de la publication assistée par ordinateur sont puissantes et faciles à utiliser, permettant une individualisation des mises en page résultantes et assurant un aspect plus professionnel et personnalisé pour votre Société.

## Avantages.

- Générer des rapports interactifs.
- Composer des documents multipages.
- Plusieurs documents peuvent être affichés sur l'écran, ce qui permet une comparaison visuelle simultanée de multiples résultats.
- Élaborer un rapport professionnel en quelques minutes.



## Retour d'information de l'analyse des mesures.

La répétabilité et la reproductibilité sont essentielles pour tout processus de production. Metrology 4.0 ferme la boucle entre la mesure et l'analyse en retournant des informations de position au déplacement ou au processus de mesure afin d'améliorer le contrôle du processus.

Le déplacement ou la mesure peuvent interagir ou être contrôlés au moyen des caractéristiques définies sur une pièce, telles que des intersections.

### Processus de retour d'informations.

- Profil de mesure.
- Créer des points de référence pour des caractéristiques critiques.
- Ajouter des points de référence à partir de la vue instrument.
- Aller avec SMART Move à la position initiale.
- Mesurer entre des points spécifiques.
- Appliquer des modèles à l'analyse.



## Analyse personnalisée.

Notre stratégie de réussite est simple, au lieu de nous limiter à vendre des produits, nous fournissons des solutions. Si nos progiciels d'analyse standards ne répondent pas à vos besoins, nous pouvons personnaliser une solution pour correspondre à vos exigences en tant que module avancé.

Alternativement, Metrology 4.0 a un accès intégré pour exécuter des fichiers MATLAB™. Cela permet à l'utilisateur de rédiger ses propres scripts et de les exécuter en chargeant un fichier « m ».

### Concevez et programmez vos propres...

- filtres personnalisés.
- analyses personnalisées.
- paramètres personnalisés.

# Applications



## Mesure axiale de vis à billes - des deux côtés pour PCD.

Le Form Talysurf® PGI NOVUS fait des mesures complètement le long du filetage des deux côtés d'une vis à billes ou d'un écrou à billes. En utilisant la correction d'angle d'hélice, le profil est transformé pour représenter des mesures perpendiculaires au filet.

**L'analyse inclut :** forme et paramètres d'arc gothique, analyse de point de contact et de rayon, rugosité axiale du filet, pas, diamètre du cercle primitif (PCD) et une analyse plus poussée des surfaces d'appui, supports d'alignement et de l'arbre.



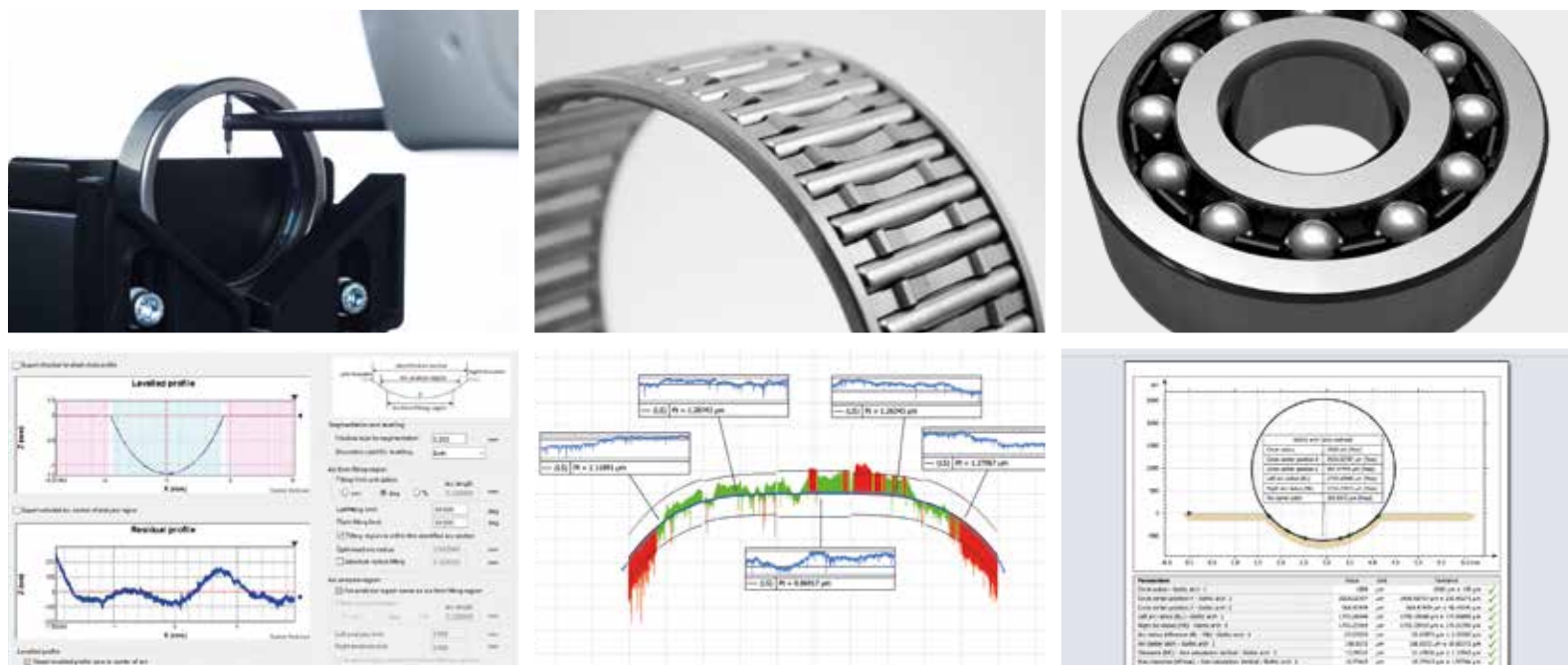
## Roulements - à billes, à rouleaux et à quatre points de contact.

Le Form Talysurf® PGI NOVUS combine des mesures de forme et de rugosité avec la capacité de mesurer des diamètres précis, fournissant une évaluation complète de nombreux types de roulements.

**L'analyse de roulements à billes inclut :** arc LS automatique, rugosité, écart de forme, diamètre et angle du chemin.

**L'analyse de roulements à rouleaux inclut :** ajustement DXF, profil de rouleau et chutes, résultats résiduels, tolérancement et rugosité.

**L'analyse de roulements à quatre points de contact inclut :** arc gothique, rugosité, dimensions, angle de contact, rayon, décalage en X et Z.

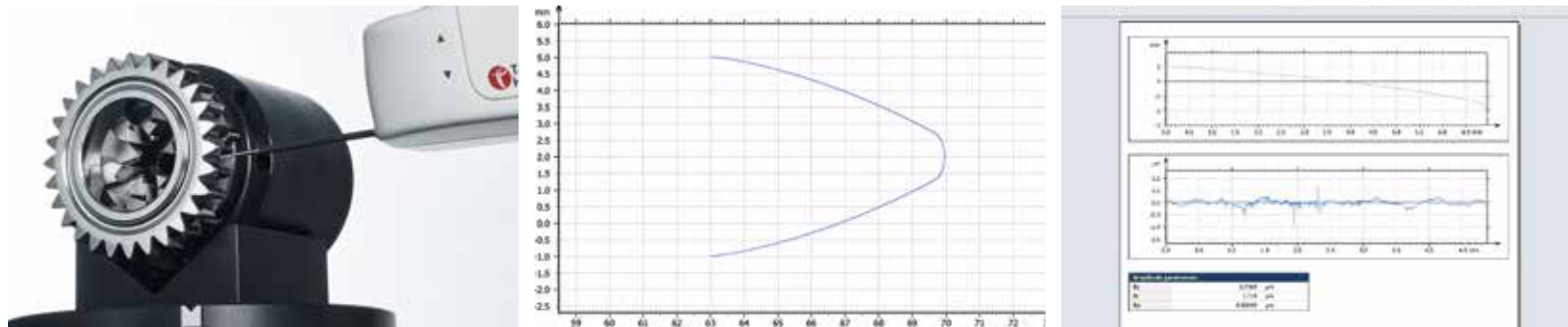




## Engrenages - forme développante.

La rugosité d'un engrenage peut être évaluée et des profils de développante séparés combinés pour une analyse ultérieure.

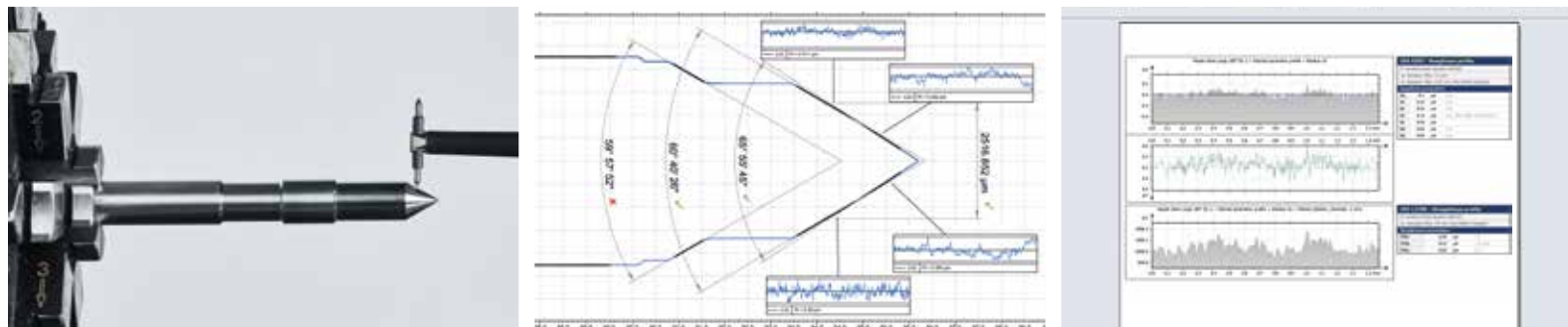
L'analyse inclut : la rugosité, filtre morphologique, recollement de profil, suppression de forme développante et angle de la denture.



## Injecteurs - rectitude et angle de siège.

Le capteur à double double sens de mesure sur le Form Talysurf® PGI NOVUS fournit une précision inégalée pour les mesures d'aiguilles d'injecteur, de diamètre et d'angle de cône. Il est possible d'économiser du temps en mesurant la rectitude du siège et la rugosité en utilisant un seul palpeur et un filtre morphologique.

L'analyse inclut : recollement automatique de profils, diamètres et dimensions, vrai angle de cône, rugosité, rectitude de siège.



## Mesure de plusieurs pièces - utilisation d'un seul programme.

Un seul programme peut être utilisé pour détecter automatiquement et mesurer plusieurs pièces de tailles similaires ou différentes. Le processus de mesure est entièrement automatisé et peut être lancé par l'utilisateur avec la sélection de pièces, par détection de pièce automatique ou en utilisant un lecteur de code-barres.

Les capacités incluent : interface palette, lecteur de code-barres, variables de pièces, assistance sans opérateur et messages multimédias.



## Traçabilité totale selon les normes internationales. **Résultats critiques, faites confiance à Taylor Hobson.**



### Traçabilité.

Taylor Hobson garantit une certification intégrale des étalons et instruments dans ses salles blanches accréditées ISO par l'UKAS.

Notre laboratoire agréé UKAS est capable de mesurer tous les paramètres associés incluant les spécificités des normes françaises, allemandes, américaines et japonaises.

### Correction d'arc.

Les systèmes Form Talysurf<sup>®</sup> emploient une méthode d'étalonnage breveté par billes pour que la capacité de mesure dimensionnelle et la linéarité du capteur soient traitées au cours d'une seule opération automatisée.

Ce processus rapide et simple utilise des étalons sphériques de haute précision qui ont été produits selon des normes strictes puis étalonnés pour le rayon et la forme, avec une traçabilité conforme aux normes internationales.



### Rectitude de référence.

Pour garantir la conformité de l'unité de déplacement aux normes, Taylor Hobson peut fournir des étalons de rectitude Zerodur.

Ces étalons offrent la certitude dans la direction de déplacement et sont combinés à des routines logicielles spéciales pour renforcer l'axe de mesure pour une forme géométrique correcte.

### Rugosité.

Taylor Hobson peut fournir des étalons de rugosité en verre ou métal étalonnés selon une incertitude de  $\pm (2\% + 4 \text{ nm})$  offrant une confiance dans les mesures et la conformité des paramètres de pic par rapport aux normes ISO.

Des étalons d'espacement sont également disponibles avec une incertitude de  $\pm 0,6 \mu\text{m}$ .

### Hauteur de marche.

Pour assurer le réglage correct du gain de votre instrument, des étalons de hauteur de marche de haute précision sont disponibles, étalonnés avec une incertitude de  $\pm 4 \text{ nm}$ .

### Règle optique.

Toutes nos unités de déplacement sont testées et renforcées par des techniques interférométriques garantissant une mesure précise des dimensions et de la rugosité dans le sens de mesure.

Pour plus d'informations, veuillez visiter notre site web ou contacter notre centre d'excellence mondial.

Tél : +44 (0)116 276 3779  
Courriel : [taylor-hobson.cofe@ametek.com](mailto:taylor-hobson.cofe@ametek.com)  
Site Web : [www.taylor-hobson.com](http://www.taylor-hobson.com)

Conçu pour répondre à toutes vos exigences individuelles.

## Performance dans tous les environnements.

### Configurations.

Les options uniques permettent des mesures de haute précision dans tous les environnements, de l'atelier jusqu'au laboratoire.

1. Form Talysurf® PGI NOVUS, cabine de protection, support des périphériques et écrans à l'avant.
2. Form Talysurf® PGI NOVUS, support des périphériques et écrans à l'arrière.
3. Form Talysurf® PGI NOVUS, périphériques et écran sur table séparée.

### Autres versions

- Support Anti-Vibration actif, cabine de protection, support des périphériques et écrans à l'avant.
- Châssis en acier standard avec écrans sur table séparée.



## Les experts en métrologie

Établie en 1886, la société Taylor Hobson est leader mondial en métrologie de forme et de surface et a été la première dans les instruments de mesure de la finition de surface et de la circularité.

[www.taylor-hobson.fr](http://www.taylor-hobson.fr)

## Département commercial

Email: [info.taylor-hobson@ametek.com](mailto:info.taylor-hobson@ametek.com)

Tel: +33 (0) 130 68 89 30

- **Conception technique** – objet spécial, systèmes de métrologie dédiés pour les applications exigeantes.
- **Fabrication de précision** – services d'usinage sur contrat pour les industries et les applications à haute précision.

## Département Centre d'excellence

Email: [info.taylor-hobson@ametek.com](mailto:info.taylor-hobson@ametek.com)

Tel: +33 (0) 130 68 89 30

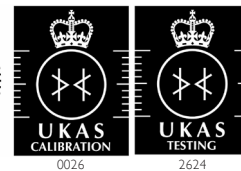
- **Services d'inspection** – mesure de vos pièces de production par des techniciens compétents à l'aide d'instruments leaders de l'industrie conformes aux normes ISO.
- **Formation en métrologie** – cours pratiques sur la finition de surface et la circularité exécutés par des métrologistes expérimentés.
- **Formation d'opérateur** – une instruction sur site engendrera une productivité et une aptitude supérieures.
- **Test et étalonnage UKAS** – certification pour artéfacts ou instruments dans notre laboratoire ou sur le site du client.

## Département service et dépannage

Email: [info.taylor-hobson@ametek.com](mailto:info.taylor-hobson@ametek.com)

Tel: +33 (0) 130 68 89 30

- **Maintenance préventive** – protégez votre investissement en métrologie avec un contrat d'assistance Amecare



© Taylor Hobson Ltd. 2018



### Taylor Hobson UK

(siège social international)

PO Box 36, 2 New Star Road  
Leicester, LE4 9JQ, England

Tel: +44 (0)116 276 3771

[taylor-hobson.sales@ametek.com](mailto:taylor-hobson.sales@ametek.com)



### Taylor Hobson France

Rond Point de l'Épine Champs  
Batiment D, 78990 Elancourt, France

Tel: +33 130 68 89 30

[taylor-hobson.france@ametek.com](mailto:taylor-hobson.france@ametek.com)



### Taylor Hobson Allemagne

Rudolf-Diesel-Straße 16,  
D-64331 Weiterstadt, Germany

Tel: +49 6150 543 0

[taylor-hobson.germany@ametek.com](mailto:taylor-hobson.germany@ametek.com)



### Taylor Hobson Italie

Via De Barzi, 20087 Robecco sul Naviglio,  
Milan, Italy

Tel: +39 02 946 93401

[taylor-hobson.italy@ametek.com](mailto:taylor-hobson.italy@ametek.com)



### Taylor Hobson Inde

Divyasree NR Enclave, 4th Floor, Block A,  
Plot No. 1, EPIP Industrial Area, Whitefield,  
Bengaluru - 560066, India

Tel: +91 80 6782 3346

[taylor-hobson.india@ametek.com](mailto:taylor-hobson.india@ametek.com)



### Taylor Hobson Chine

[taylor-hobson-china.sales@ametek.com](mailto:taylor-hobson-china.sales@ametek.com)

#### Shanghai

Part A1, A4, 2nd Floor, Building No. 1, No. 526  
Fute 3rd Road East, Pilot Free Trade Zone,  
Shanghai, 200131, China

Tel: +86 21 5868 5111-110

#### Pékin

Western Section, 2nd Floor, Jing Dong Fang  
Building (B10), No. 10, Jiu Xian Qiao Road,  
Chaoyang District, Beijing, 100015, China

Tel: +86 10 8526 2111

#### Chengdu

Unit 9-10, 10th Floor 9/F, Hi-tech Incubation  
Park, No.26 West Jinyue Road, Chengdu,  
610041, China

Tel: +86 28 8675 8111

#### Guangzhou

Room 810 Dongbao Plaza, No.767 East  
Dongfeng Road, Guangzhou, 510600, China

Tel: +86 20 8363 4768



### Taylor Hobson Japon

3F Shiba NBF Tower, 1-1-30, Shiba Daimon  
Minato-ku, Tokyo 105-0012, Japan

Tel: +81 34400 2400

[taylor-hobson.japan@ametek.com](mailto:taylor-hobson.japan@ametek.com)



### Taylor Hobson Corée

#309, 3rd FL, Gyeonggi R&DB Center, 105,  
Gwanggyo-ro, Yeongtong-gu, Suwon-si,  
Gyeonggi-do, Korea, 16229

Tel: +82 31 888 5255

[taylor-hobson.korea@ametek.com](mailto:taylor-hobson.korea@ametek.com)



### Taylor Hobson Singapour

AMETEK singapore, 10 Ang Mo Kio Street 65,  
No. 05-12 Techpoint, Singapore 569059

Tel: +65 6484 2388 Ext 120

[taylor-hobson.singapore@ametek.com](mailto:taylor-hobson.singapore@ametek.com)



### Taylor Hobson Thaïlande

89/45, Moo 15, Enterprise Park, Bangna-Trad  
Road, Tambol Bangkaew, Amphur Bangplee,  
Samutprakarn Province 10540, Thailand

Tel: +66 2 0127500 Ext 505

[taylor-hobson.thailand@ametek.com](mailto:taylor-hobson.thailand@ametek.com)



### Taylor Hobson Taiwan

10F-5, No.120, Sec. 2, Gongdao Wu Rd.,  
Hsinchu City 30072, Taiwan

Tel: +886 3 575 0099 Ext 301

[taylor-hobson.taiwan@ametek.com](mailto:taylor-hobson.taiwan@ametek.com)



### Taylor Hobson Mexique

Acceso III No. 16 Nave 3 Parque Ind. Benito  
Juarez Queretaro, Qro. Mexico C.P. 76120

Tel: +52 442 426 4480

[taylor-hobson.mexico@ametek.com](mailto:taylor-hobson.mexico@ametek.com)



### Taylor Hobson USA

2775-5 Diehl Road, Suite 300, Warrenville,  
IL 60555, USA

Tel: +1 630 621 3099

[taylor-hobson.usa@ametek.com](mailto:taylor-hobson.usa@ametek.com)



1100 Cassatt Road, Berwyn, PA 19312, USA

Email: [info.corp@ametek.com](mailto:info.corp@ametek.com)

Web: [www.ametek.com](http://www.ametek.com)